

0621-2M.00.00.000C3

Перв. прим.

Справ. №

Взам. инв. №

Инв. № дубл.

Подп. и дата

Инв. № подл.

Подп. и дата

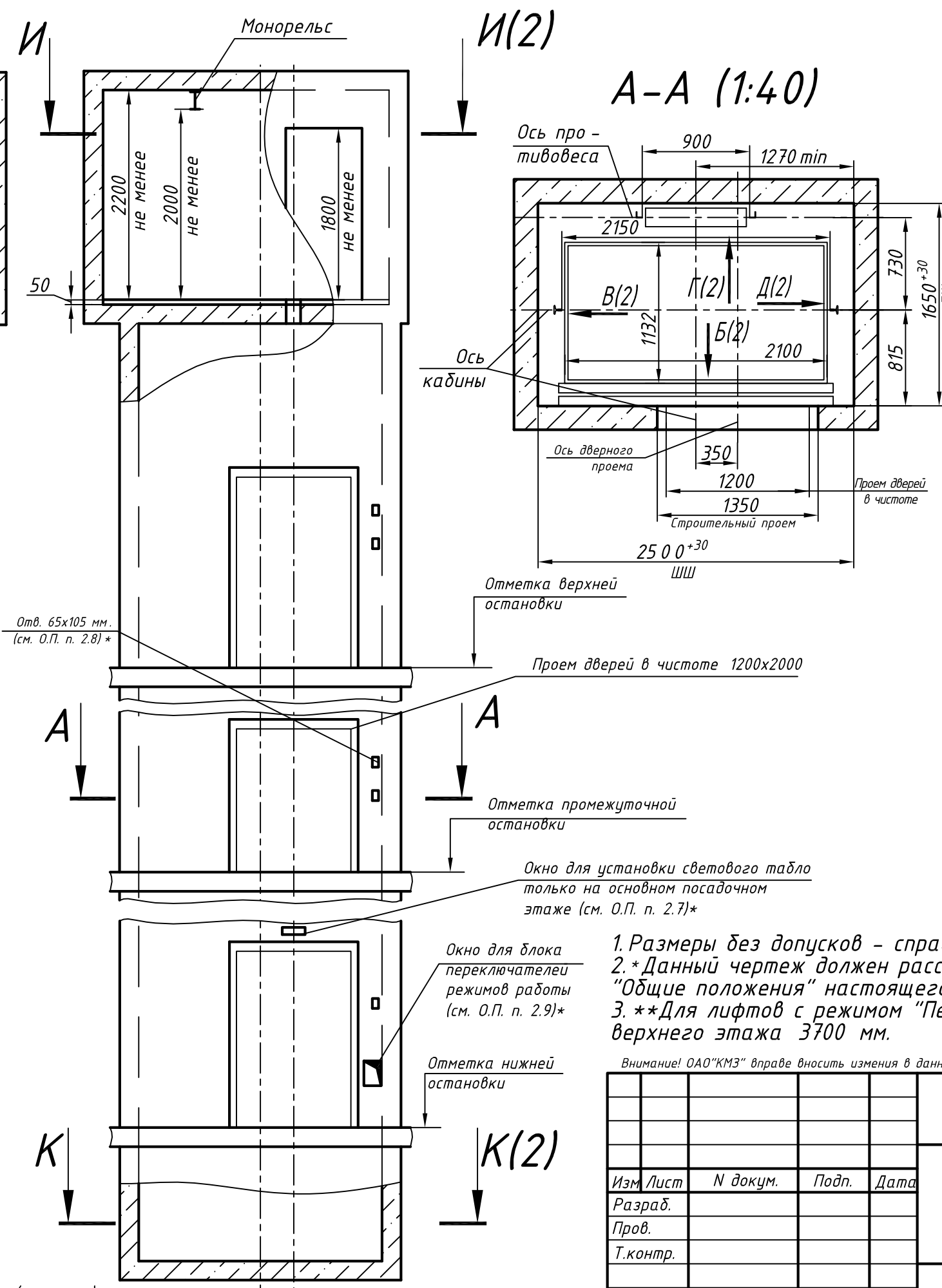
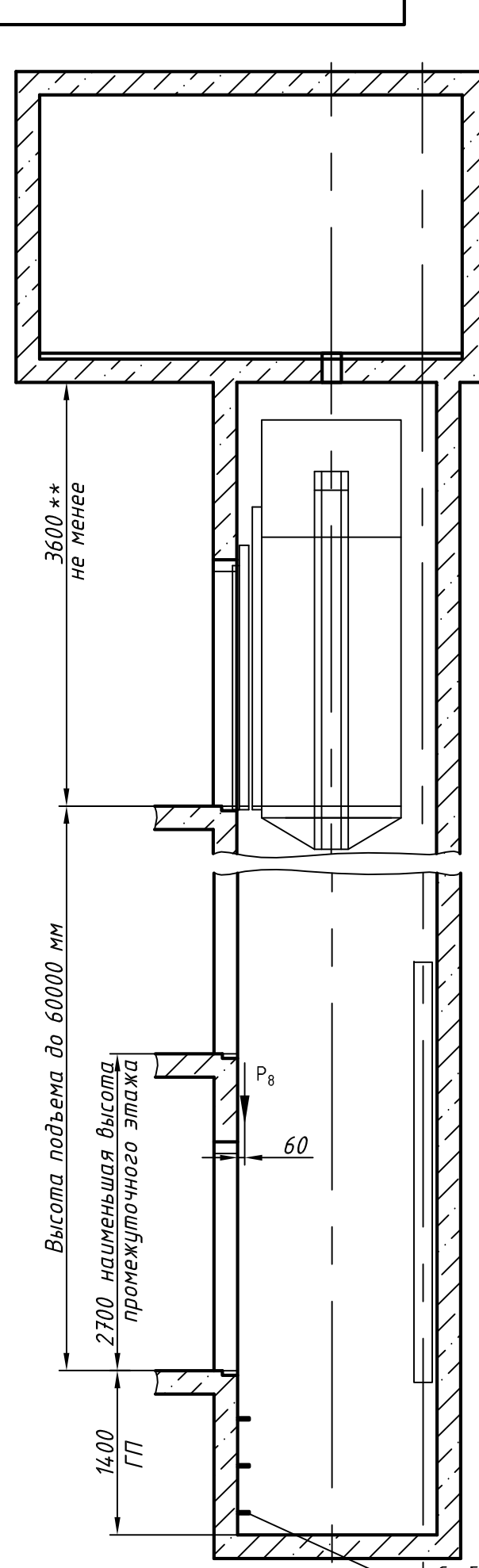


Таблица нагрузок на строительную часть от лифтовой установки

Обознач. нагруз.	Величина нагрузки, Н	Схема действия сил	Примечание
P_1^1	7000	На опоры привода, см. И-И(2)	Постоянные нагрузки
P_1^2	8100		
P_1^3	8500		
P_1^4	7300		
$P_1^{1'}$	12300		
$P_1^{2'}$	13300		
$P_1^{3'}$	15800		
$P_1^{4'}$	14700		
P_2	4300	На детали крепления направляющих	Кратковременные нагрузки при посадке кабины на ловители
P_3	1000		
P_4	2000		
P_5^{**}	35000		
P_7	24000	На дугер противовеса на площадь 240x440 мм	
P_8	800	На детали крепления дверей в плоскости стены	Постоянные нагрузки
Расчетная временная нагрузка на пол машинного помещения и крышку люка - 5000 Н/м ²			
**Нагрузка, возникающая при опирании направляющих, при высоте подъема 30 м и менее			
P_9	ГОСТ 24258-88		Нагрузка при монтаже

Максимальные и минимальные габариты шахты

	min	max
ШШ	2500	2700
ГШ	1650	1800
ГП	1350	-

1. Размеры без допусков - справочные.
2. * Данный чертеж должен рассматриваться только совместно с разделом "Общие положения" настоящего альбома.
3. ** Для лифтов с режимом "Перевозка пожарных подразделений" высота верхнего этажа 3700 мм.

Внимание! ОАО "КМЗ" вправе вносить изменения в данный чертеж без предварительного уведомления

0621-2M.00.00.000C3

Изм	Лист	№ докум.	Подп.	Дата	Лифт пассажирский Q=630 кг; V=1 м/с Кабина 2100(2044)x1132(1076)x2100 Дверь 1200x2000	Лит.	Масса	Масштаб
Разраб.								1:50
Пров.						Лист 1	Листов 2	
Т.контр.						ОАО "КМЗ"		
Н.контр.						Задание на проектирование строительной части		
Утв.	Иванов							

Э2000.00.00.00.0000СЗ

И-И (1) (1:40)

Развертка стен шахты

Б(1)

В(1)

Г(1)

Д(1)

Перв. прим.

Справ. №

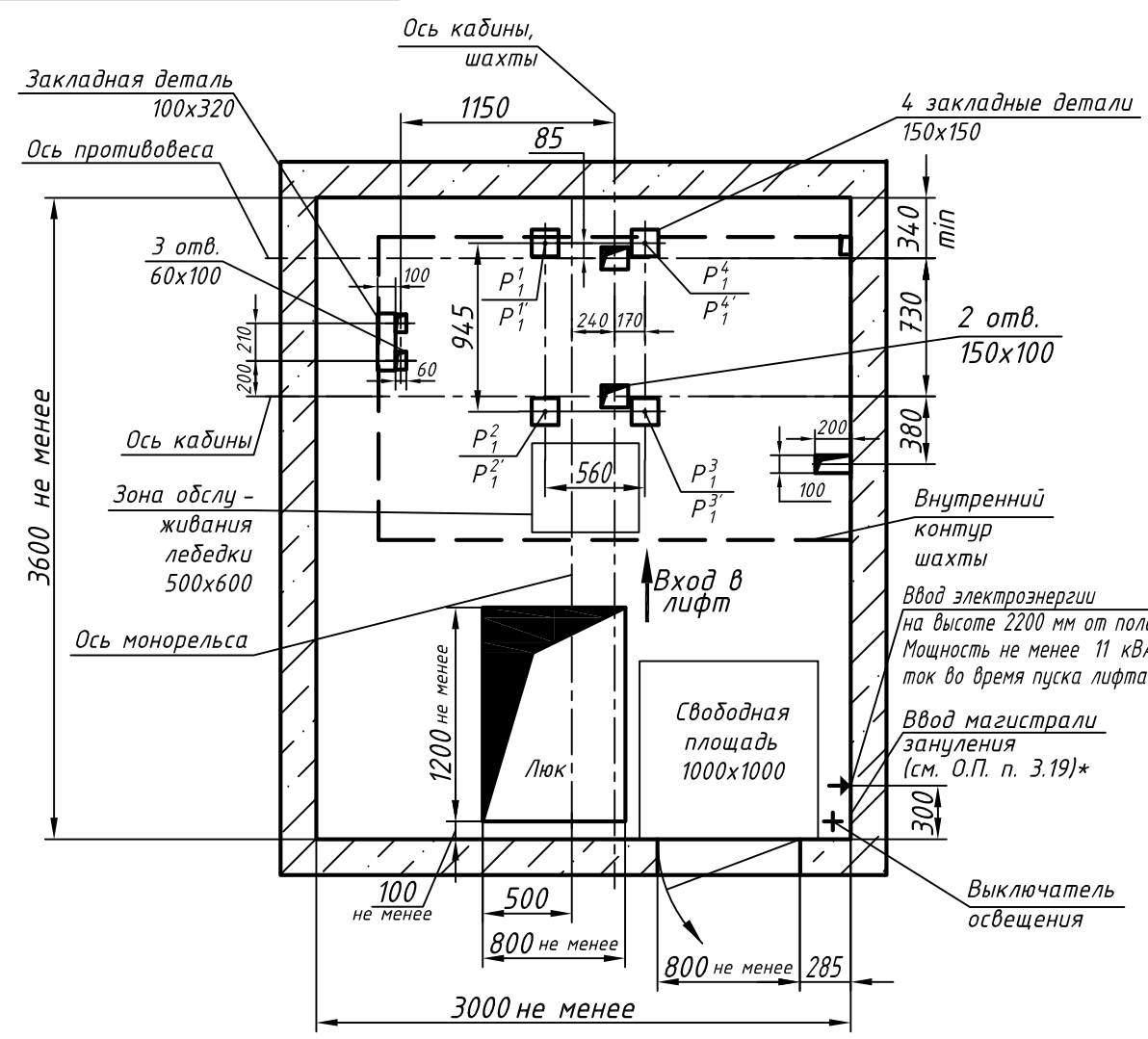
Взам. инв. №

Инв. № дубл.

Подп. и дата

Инв. № подл.

Подп. и дата



Отметка низа перекрытия

Отметка точной остановки

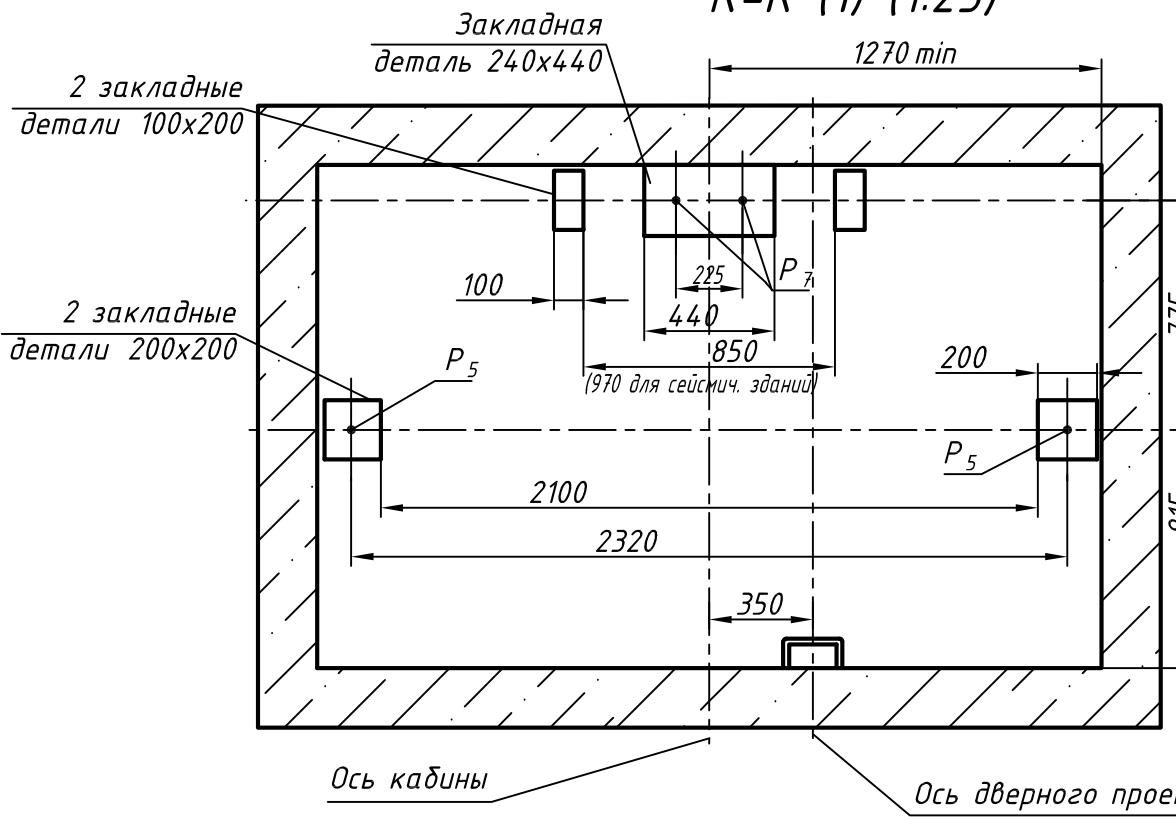
Ось дверного проема

6 закладных деталей для крепления обрамления дверей шахты

6 закладных детали для крепления дверей шахты

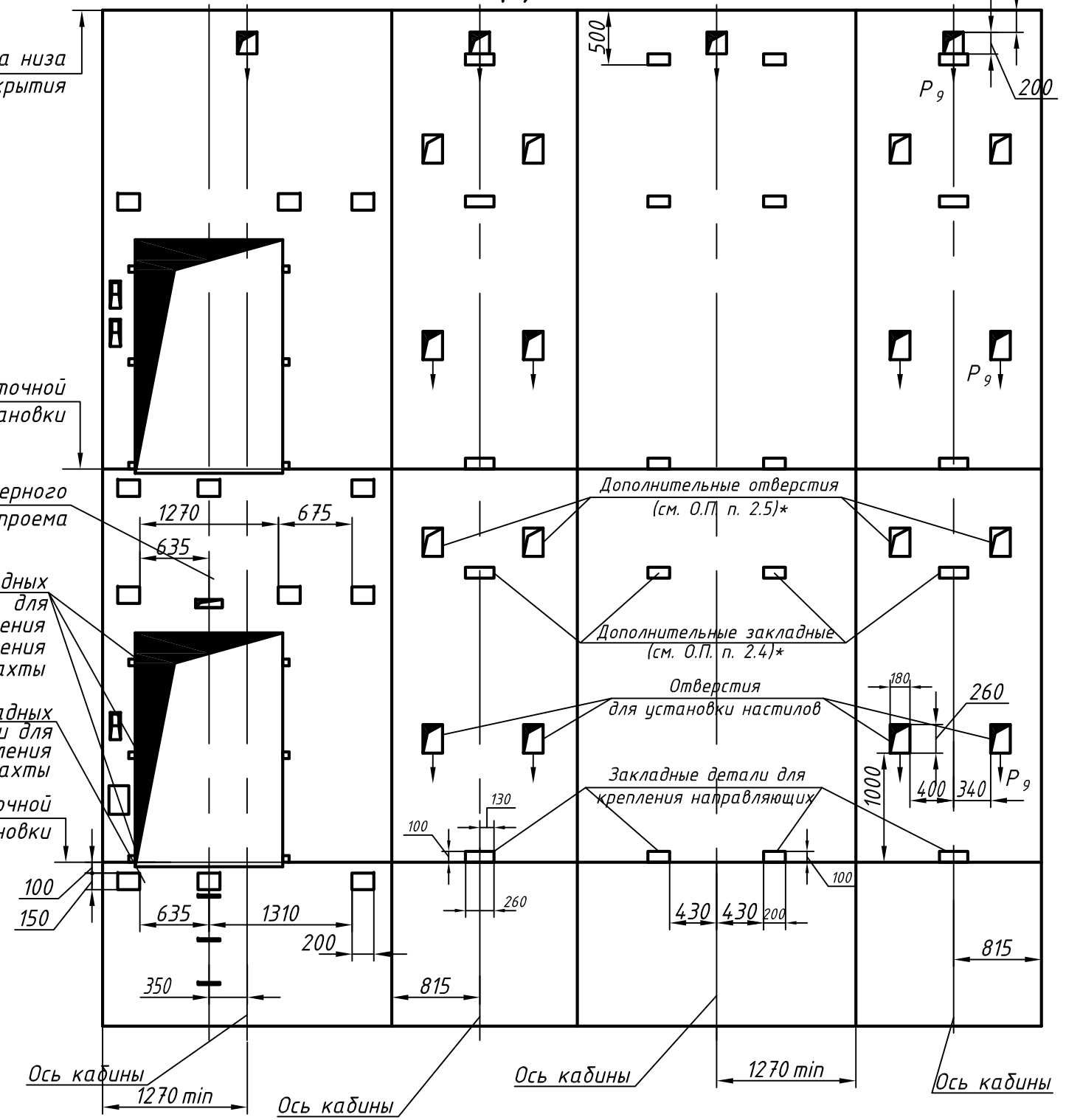
Отметка точной остановки

К-К (1) (1:25)



Ось противовеса

Ось кабины



Изм.	Лист	№ докум.	Подп.	Дата

0621-2М.00.00.0000СЗ

Лист 2

Копировал

Формат А3