

0621K-04.00.00.000C3

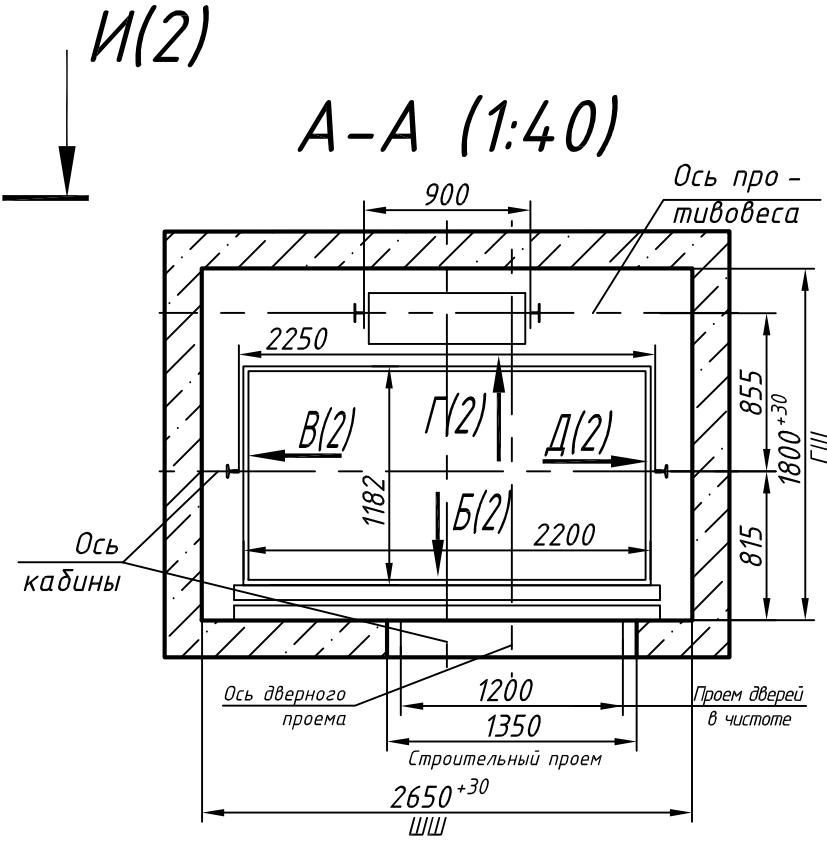
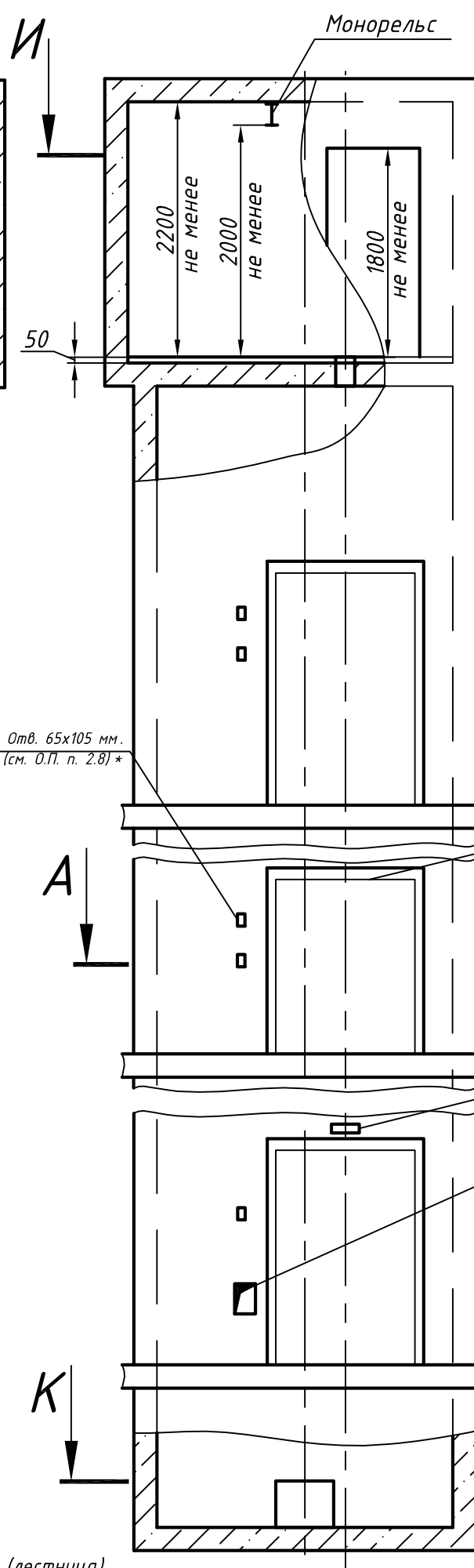
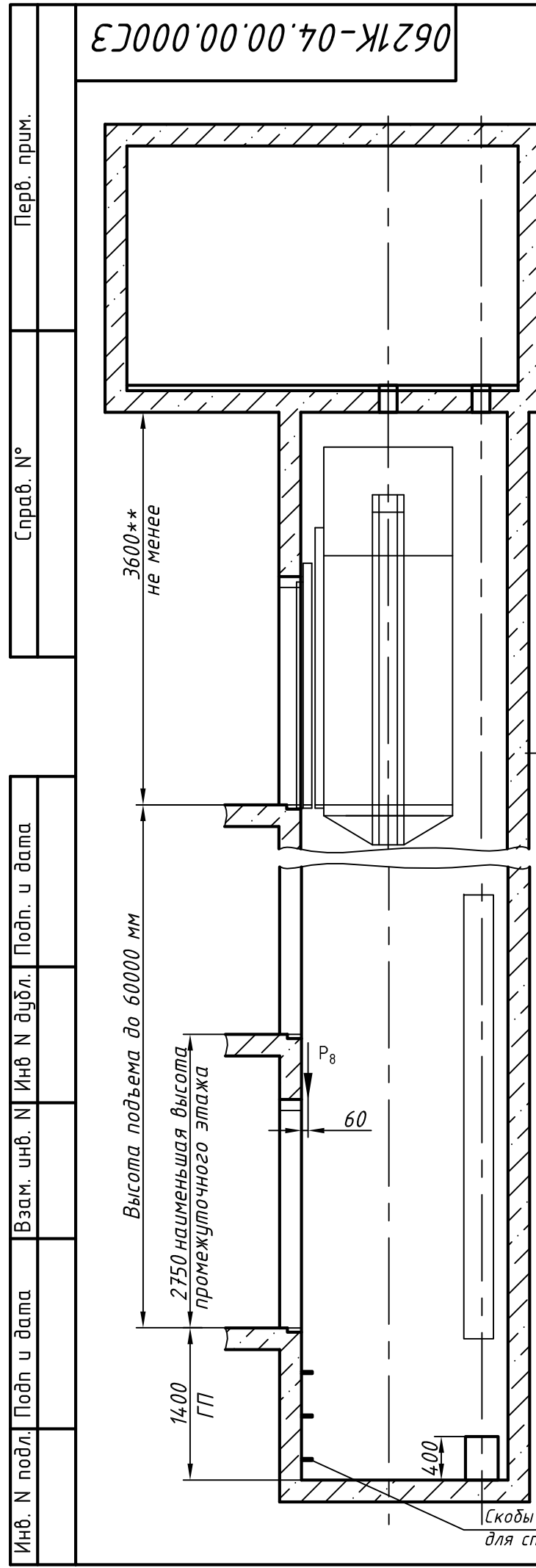


Таблица нагрузок на строительную часть от лифтовой установки

Обознач. нагруз.	Величина нагрузки, Н	Схема действия сил	Примечание
P_1^1	7000	На опоры привода, см. И-И(2)	Постоянные нагрузки
P_1^2	8100		
P_1^3	8500		
P_1^4	7300		
P_1^5	12300		
P_1^6	13300		
P_1^7	15800		
P_1^8	14700		
P_2	1300	На детали крепления направляющих	Кратковременные нагрузки при посадке кабины на ловители
P_3	1000		
P_4	2000		
P_5^{**}	35000		
P_7	24000	На дuffer противовеса на площадь 240x440 мм	Нагрузки, действующие одновременно и аварийно
P_8	800	На детали крепления дверей в плоскости стены	Постоянные нагрузки
Расчетная временная нагрузка на пол машинного помещения и крышку люка - 5000 Н/м²			
**Нагрузка, возникающая при опирании направляющих, при высоте подъема 30 м и менее			
P_9	ГОСТ 24258-88		Нагрузка при монтаже

Максимальные и минимальные габариты шахты

	min	max
ШШ	2550	2900
ГШ	1800	1900
ГП	1350	-

1. Размеры без допусков - справочные.
2. * Данный чертеж должен рассматриваться только совместно с разделом "Общие положения" настоящего альбома.
3. ** Для лифтов с режимом "Перевозка пожарных подразделений" высота верхнего этажа 3700 мм.

Внимание! ОАО "КМЗ" вправе вносить изменения в данный чертеж без предварительного уведомления

0621K - 04 .00.00.000C3

Лифт пассажирский $Q=630$ кг; $V=1$ м/с Кабина 2200(2144)x1182(1126)x2100 Дверь 1200x2000 Задание на проектирование строительной части	Лит.	Масса	Масштаб
			1:50
	Лист 1	Листов 2	
Противовес с ловителями			ОАО "КМЗ"

Перв. прим. Справ. № Инв. № подл. Дата Инв. № инв. № дубл. Подп. и дата

Изм	Лист	№ докум.	Подп.	Дата
Разраб.				
Пров.				
Т.контр.				
Н.контр.				
Утв.	Иванов			

Э3000.00.00.40-Ж1290

И-И (1) (1:40)

Развертка стен шахты

Б(1)

В(1)

Г(1)

Д(1)

Перв. прим.

Справ. №

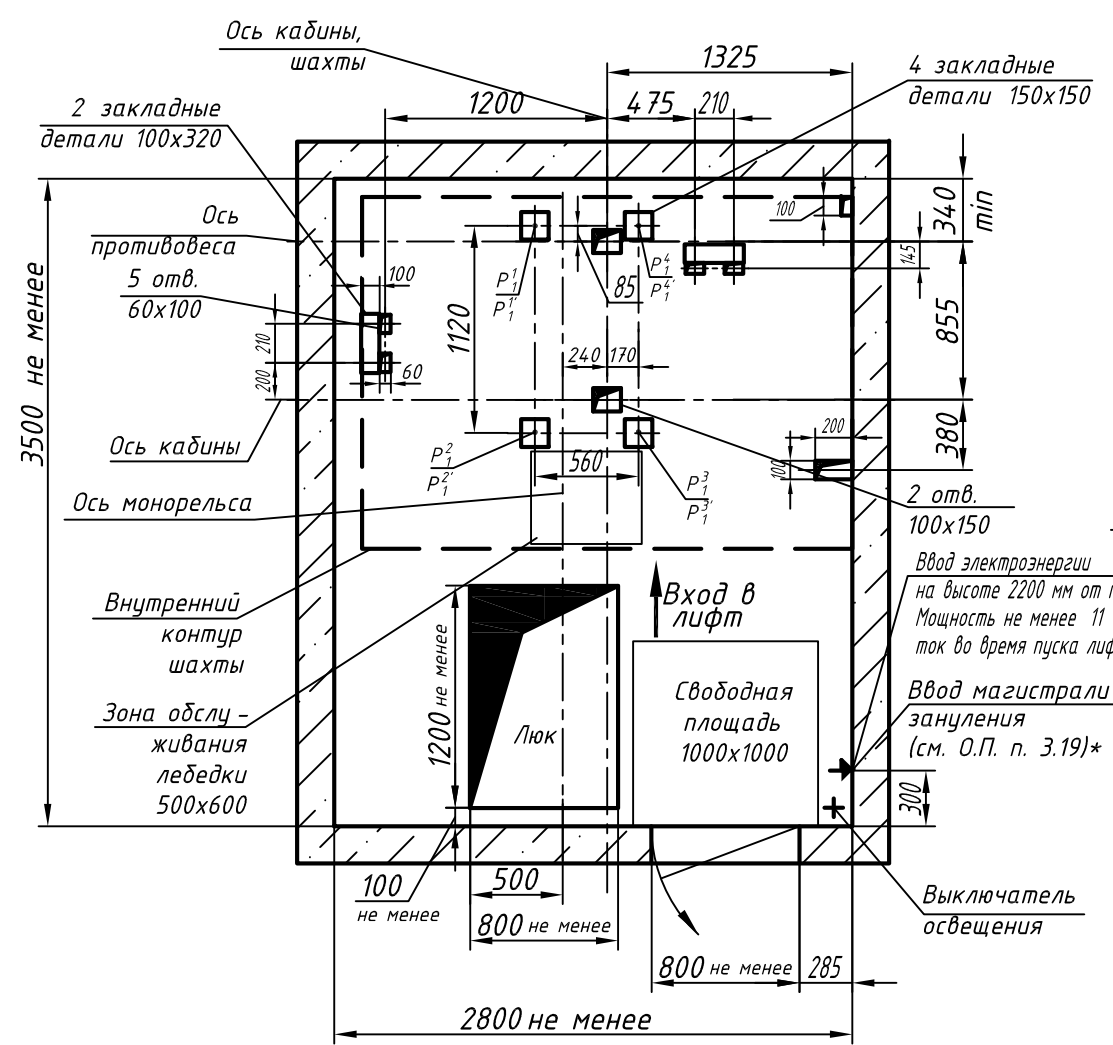
Взам. инв. №

Инв. № подл.

Подп. и дата

Подп. и дата

Инв. № подл.



Отметка низа перекрытия

Отметка точной остановки

Ось дверного проема

6 закладных деталей для крепления обрамления дверей шахты

6 закладных детали для крепления дверей шахты

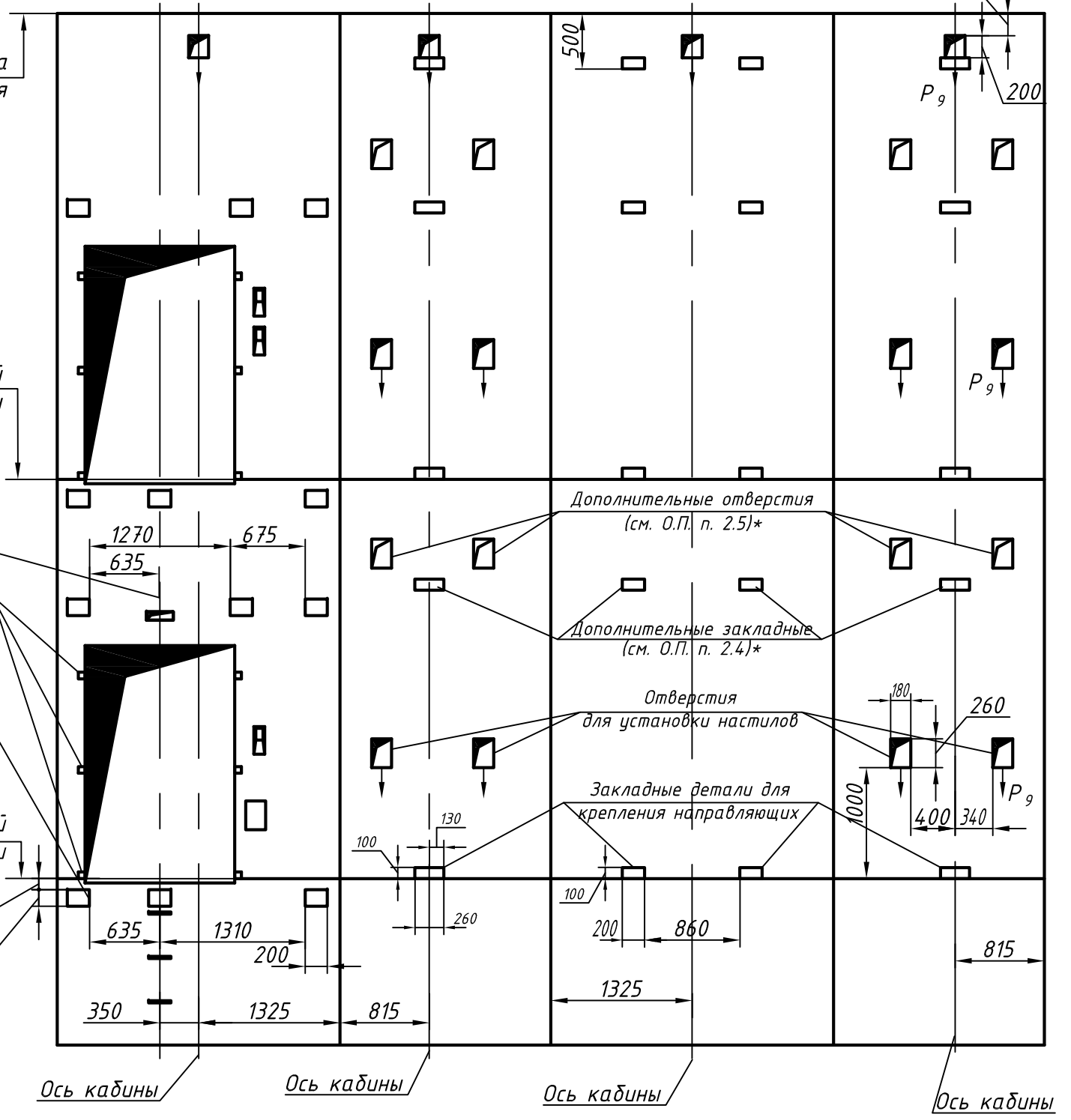
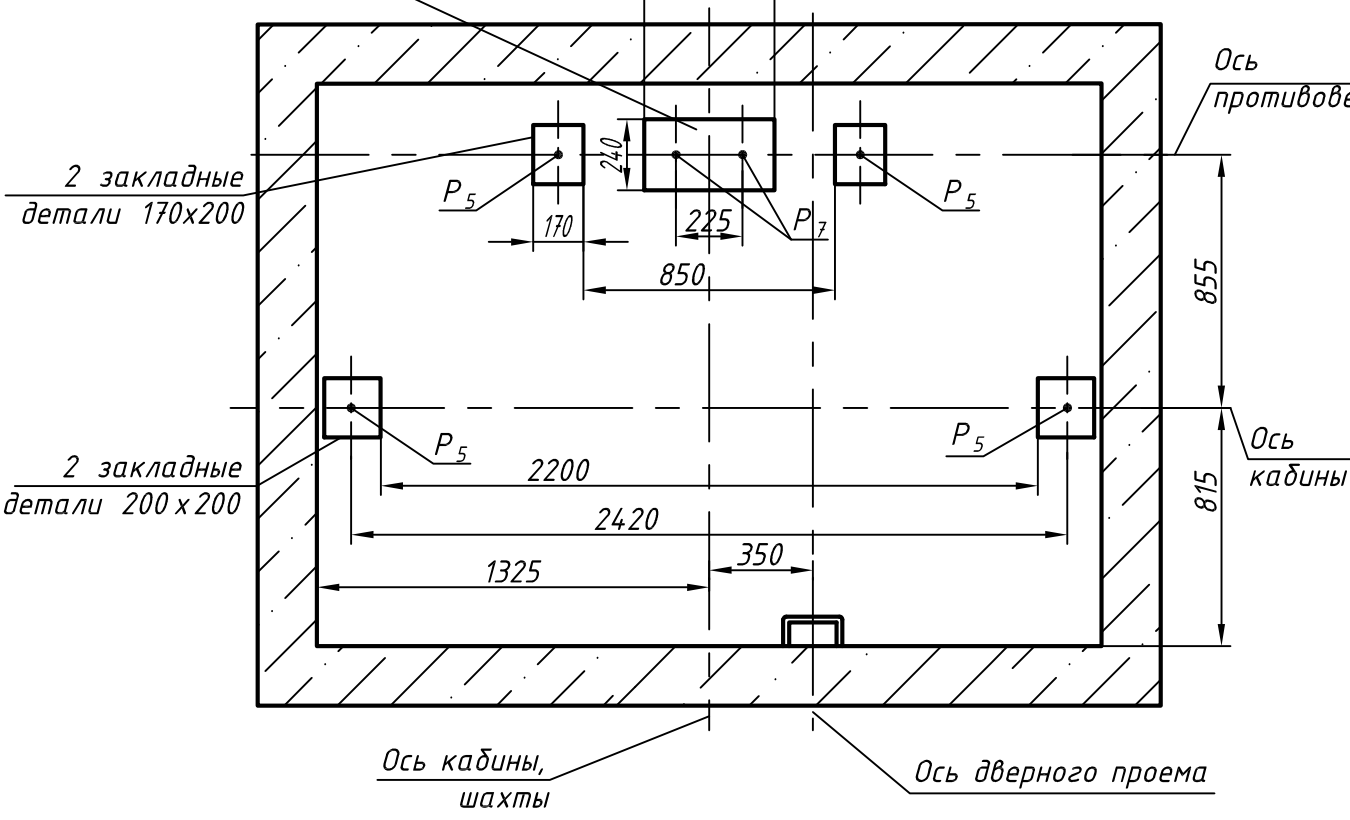
Отметка точной остановки

Ось противовеса

Ось кабины

Тумба с закладной деталью 240x440x400

К-К (1) (1:25)



Изм.	Лист	№ докум.	Подп.	Дата

0621К-04.00.00.000С3

Лист 2

Копировал

Формат А3