

0621K-07.00.00.000C3

Перв. прим.

Справ. №

Взам. инв. №

Инв. № дубл.

Подп. и дата

Инв. № подл.

Подп. и дата

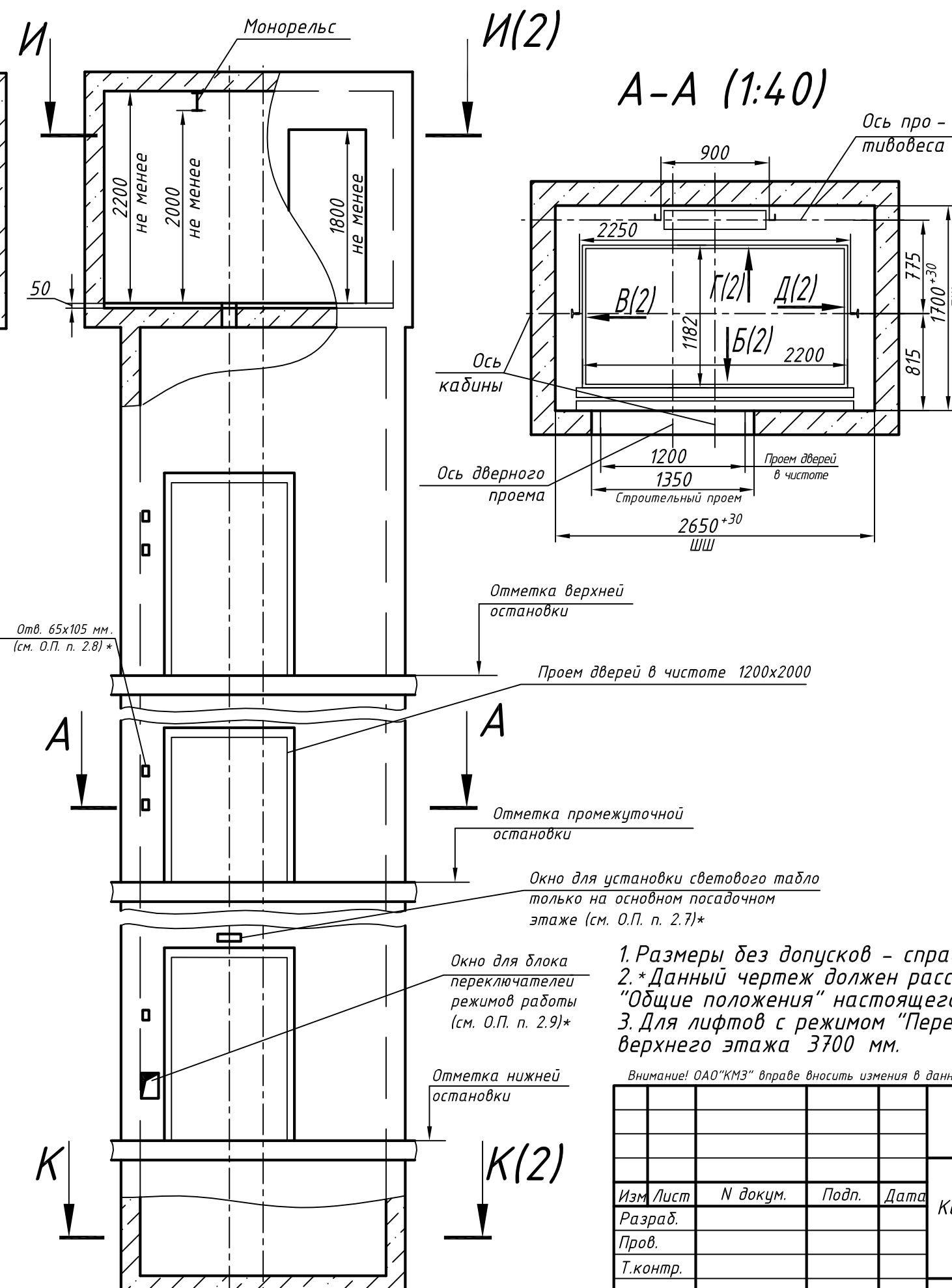
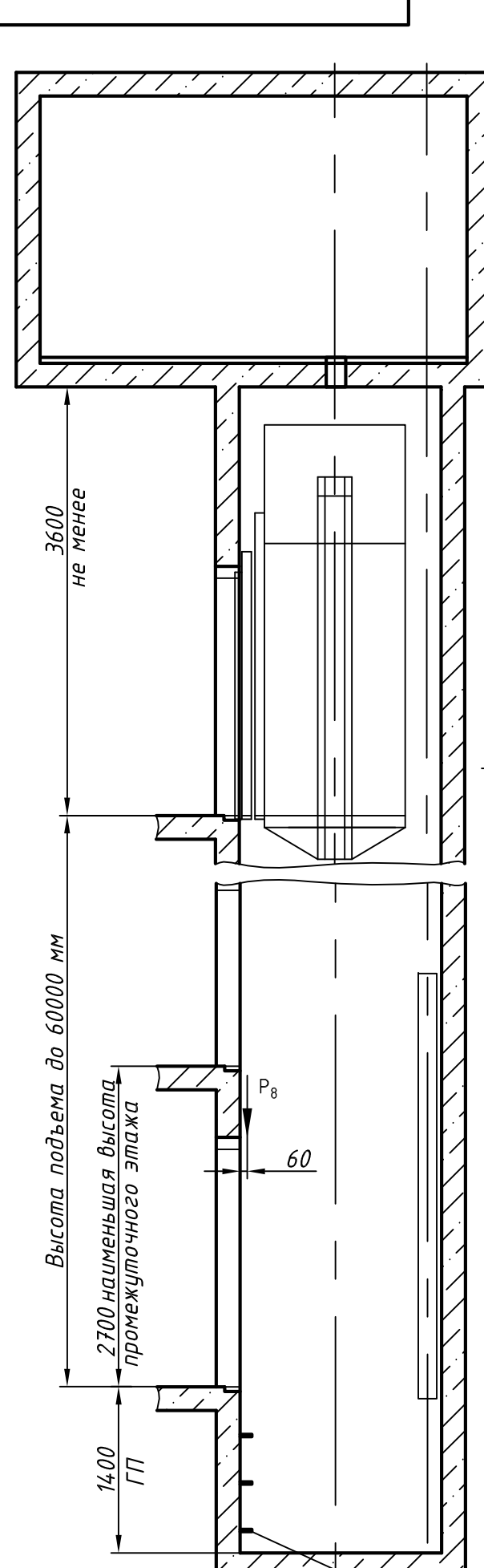


Таблица нагрузок на строительную часть от лифтовой установки

Обознач. нагруз.	Величина нагрузки, Н	Схема действия сил	Примечание
$P_1^1$	7000	На опоры привода, см. И-И(2)	Постоянные нагрузки
$P_1^2$	8100		
$P_1^3$	8500		
$P_1^4$	7300		
$P_1^5$	12300		
$P_1^6$	13300		
$P_1^7$	15800		
$P_1^8$	14700		
$P_2$	1300	На детали крепления направляющих	Кратковременные нагрузки при посадке кабины на ловители
$P_3$	1000		
$P_4$	2000		
$P_5^{**}$	35000		
$P_7$	24000	На дuffer противовеса на площадь 240x440 мм	
$P_8$	800	На детали крепления дверей в плоскости стены	Постоянные нагрузки
Расчетная временная нагрузка на пол машинного помещения и крышку люка - 5000 Н/м <sup>2</sup>			
**Нагрузка, возникающая при опирании направляющих, при высоте подъема 30 м и менее			
$P_9$	ГОСТ 24258-88		Нагрузка при монтаже

Максимальные и минимальные габариты шахты

	min	max
ШШ	2550	2900
ГШ	1700	1800
ГП	1350	-

1. Размеры без допусков - справочные.
2. \* Данный чертеж должен рассматриваться только совместно с разделом "Общие положения" настоящего альбома.
3. Для лифтов с режимом "Перевозка пожарных подразделений" высота верхнего этажа 3700 мм.

Внимание! ОАО "КМЗ" вправе вносить изменения в данный чертеж без предварительного уведомления

0621K - 07.00.00.000C3

Лифт пассажирский  
Q=630 кг; V=1 м/с  
Кабина 2200(2144)x1182(11260)x2100  
Дверь 1200x2000  
Задание на проектирование строительной части

Изм	Лист	№ докум.	Подп.	Дата	Лит.	Масса	Масштаб
							1:50
Изм	Лист	№ докум.	Подп.	Дата	Лист 1	Листов 2	

Противовес сзади

ОАО "КМЗ"

0621K-07.00.00.0000C3

И-И (1) (1:40)

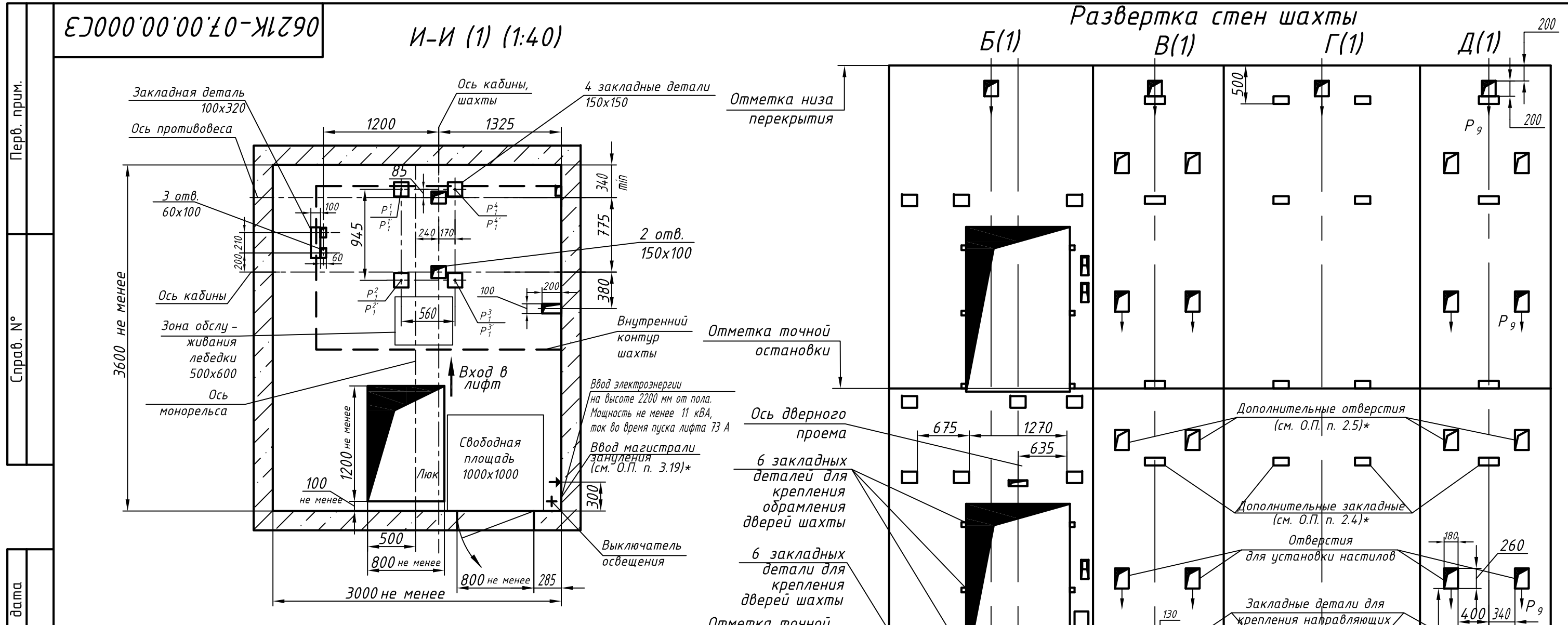
Развертка стен шахты

Б(1)

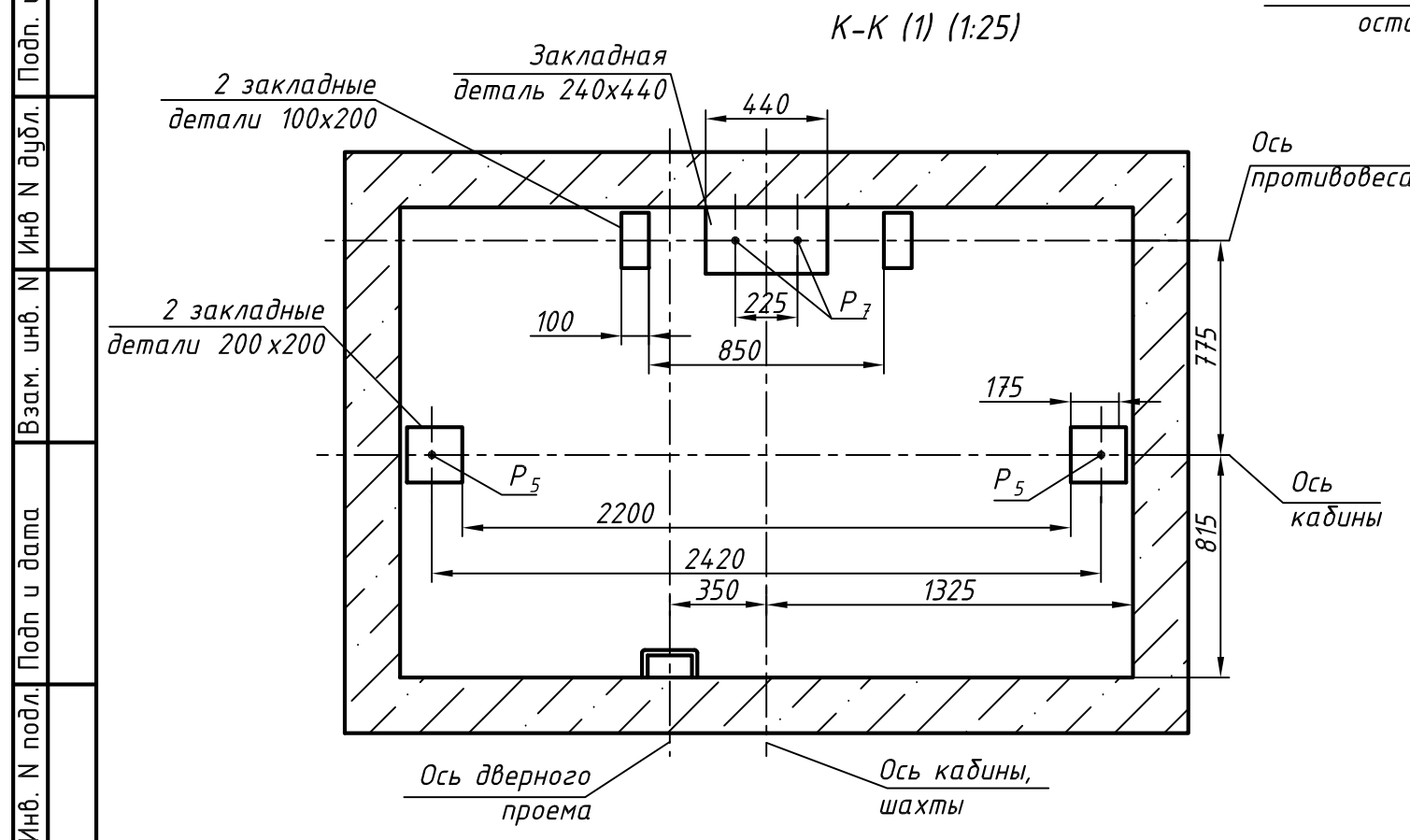
В(1)

Г(1)

Д(1)



К-К (1) (1:25)



Изм.	Лист	№ докум.	Подп.	Дата

0621K-07.00.00.0000C3

Лист 2

Перв. прим.  
Справ. №  
Взам. инв. №  
Инв. № подл.  
Инв. № дубл.  
Подп. и дата  
Подп. и дата