

0621KM-04.00.00.000C3

Перв. прим.

Справ. №

Взам. инв. №

Инв. № дубл.

Подп. и дата

Инв. № подл.

Подп. и дата

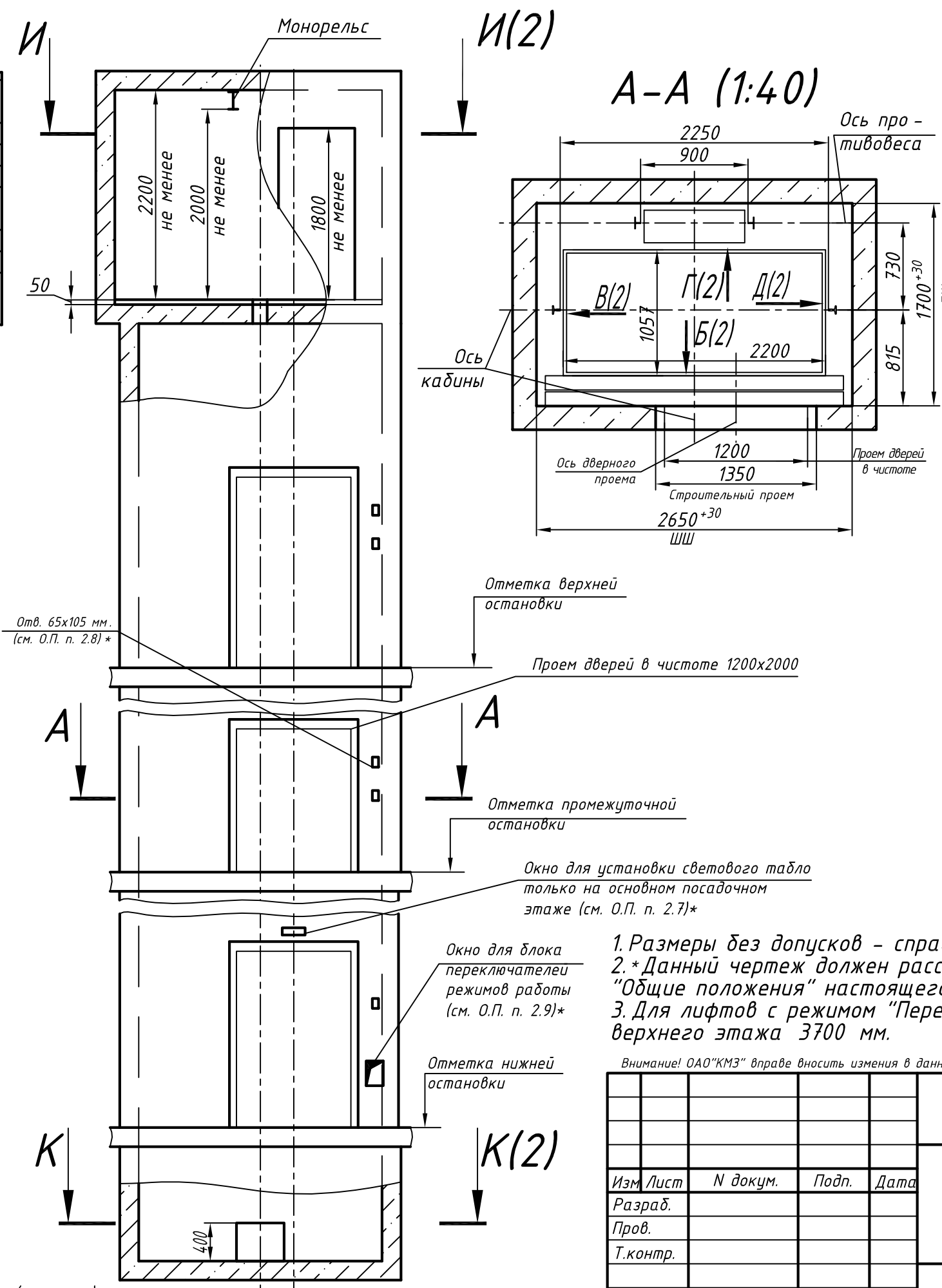
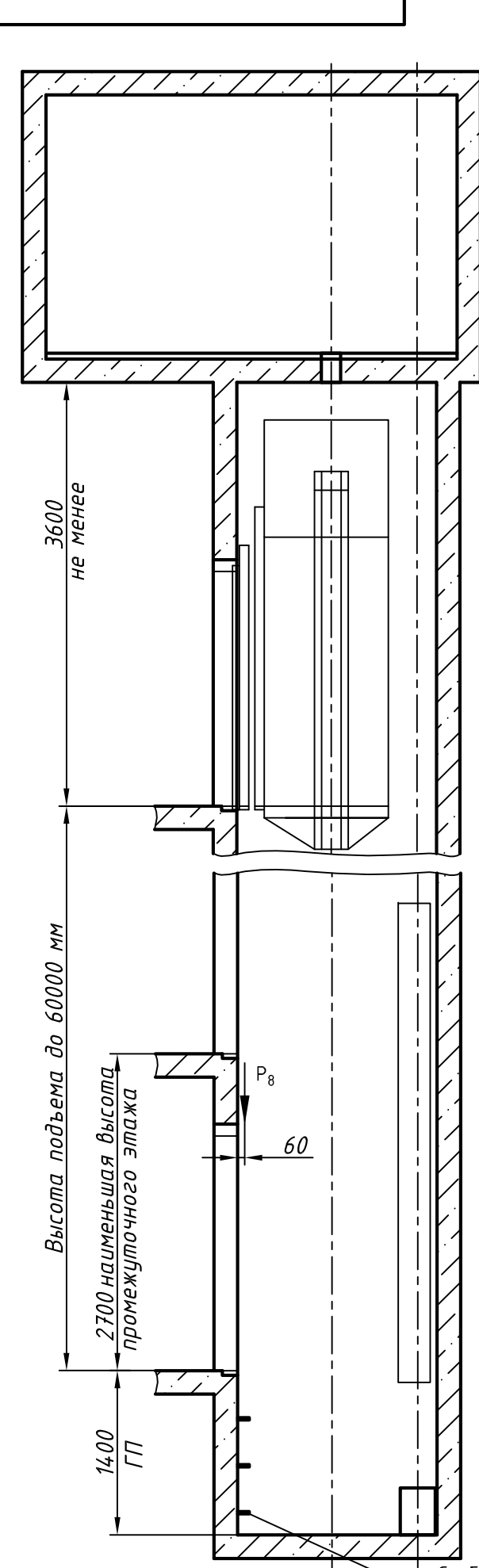


Таблица нагрузок на строительную часть от лифтовой установки

Обознач. нагруз.	Величина нагрузки, Н	Схема действия сил	Примечание
$P_1^1$	7000	На опоры привода, см. И-И(2)	Постоянные нагрузки
$P_1^2$	8100		
$P_1^3$	8500		
$P_1^4$	7300		
$P_1^5$	12300		
$P_1^6$	13300		
$P_1^7$	15800		
$P_1^8$	14700		
$P_2$	1300	На детали крепления направляющих	Кратковременные нагрузки при посадке кабины на ловители
$P_3$	1000		
$P_4$	2000		
$P_5^{**}$	35000		
$P_7$	24000	На дuffer противовеса на площадь 240x440 мм	
$P_8$	800	На детали крепления дверей в плоскости стены	Постоянные нагрузки
Расчетная временная нагрузка на пол машинного помещения и крышку люка - 5000 Н/м²			
**Нагрузка, возникающая при опирании направляющих, при высоте подъема 30 м и менее			
$P_9$	ГОСТ 24258-88		Нагрузка при монтаже

Максимальные и минимальные габариты шахты

	min	max
ШШ	2550	2900
ГШ	1700	1800
ГП	1350	-

1. Размеры без допусков - справочные.
2. \* Данный чертеж должен рассматриваться только совместно с разделом "Общие положения" настоящего альбома.
3. Для лифтов с режимом "Перевозка пожарных подразделений" высота верхнего этажа 3700 мм.

Внимание! ОАО "КМЗ" вправе вносить изменения в данный чертеж без предварительного уведомления

0621KM-04.00.00.000C3

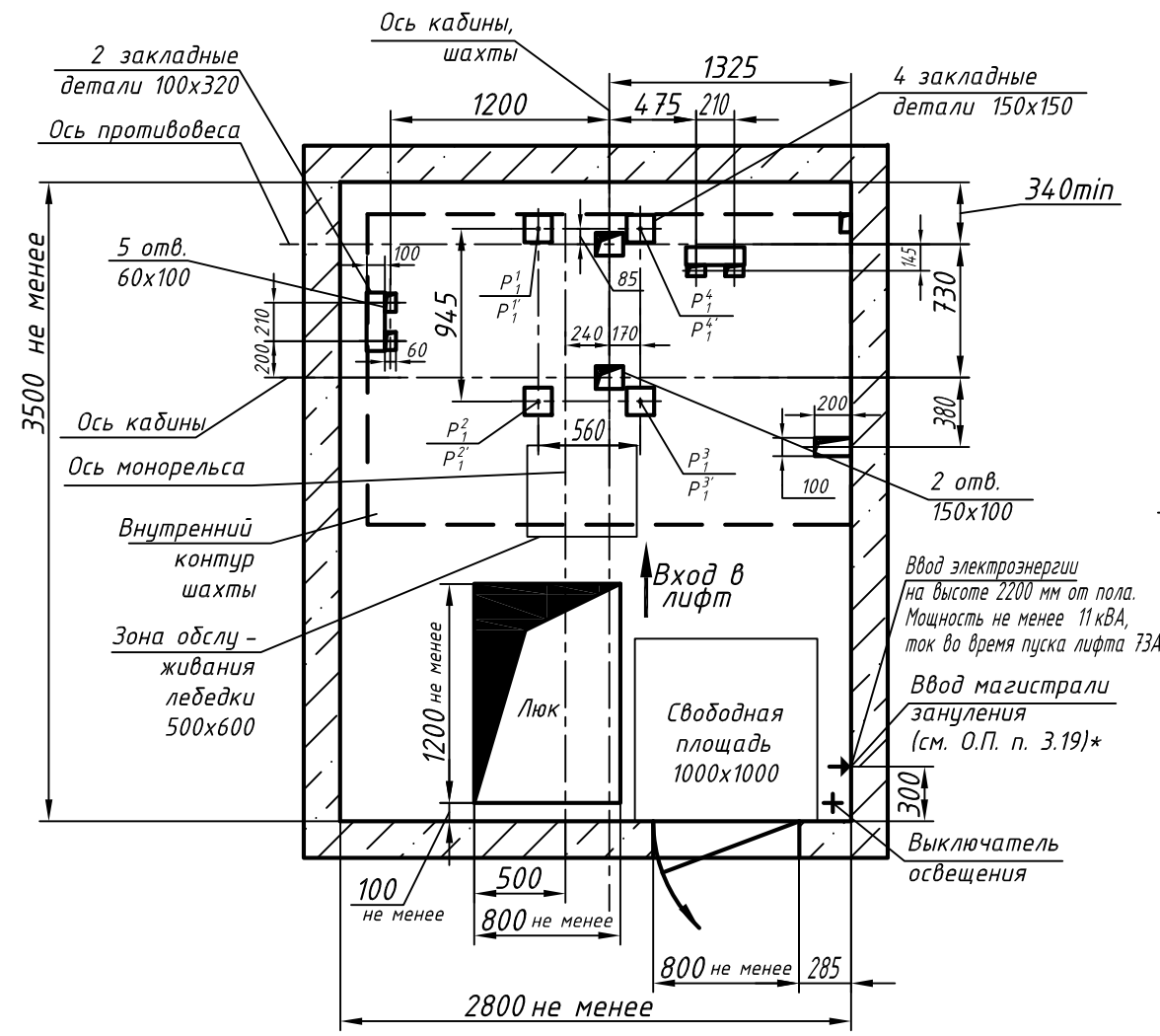
Изм	Лист	№ докум.	Подп.	Дата	Лифт пассажирский $Q=630$ кг; $V=1$ м/с Кабина 2200(2144)x1057(1001)x2100 Дверь 1200x2000 Задание на проектирование строительной части	Лит.	Масса	Масштаб
Разраб.								1:50
Пров.								
Т.контр.								
Н.контр.								
Утв.	Иванов							
Противовес с ловителями						Лист 1	Листов 2	

ОАО "КМЗ"

И-И (1) (1:40)

Развертка стен шахты

Перв. прим.  
Справ. №  
Взам. инв. № Инв. № дубл.  
Подп. и дата  
Инв. № подл. Подп. и дата



Отметка низа перекрытия

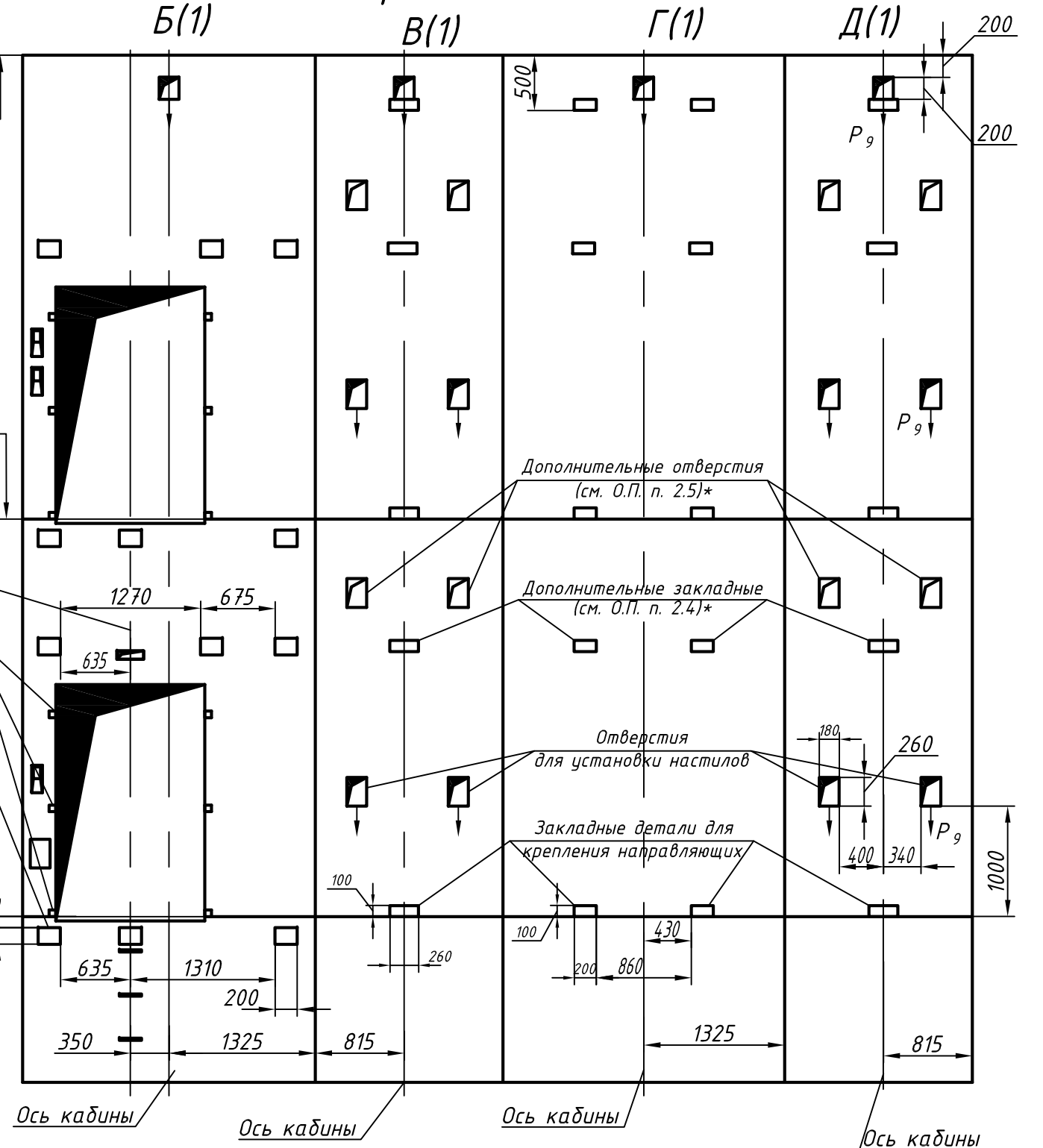
Отметка точной остановки

Ось дверного проема

6 закладных деталей для крепления обрешетки дверей шахты

6 закладных деталей для крепления дверей шахты

Отметка точной остановки



К-К (1) (1:25)

