

0626K.00.00.000C3

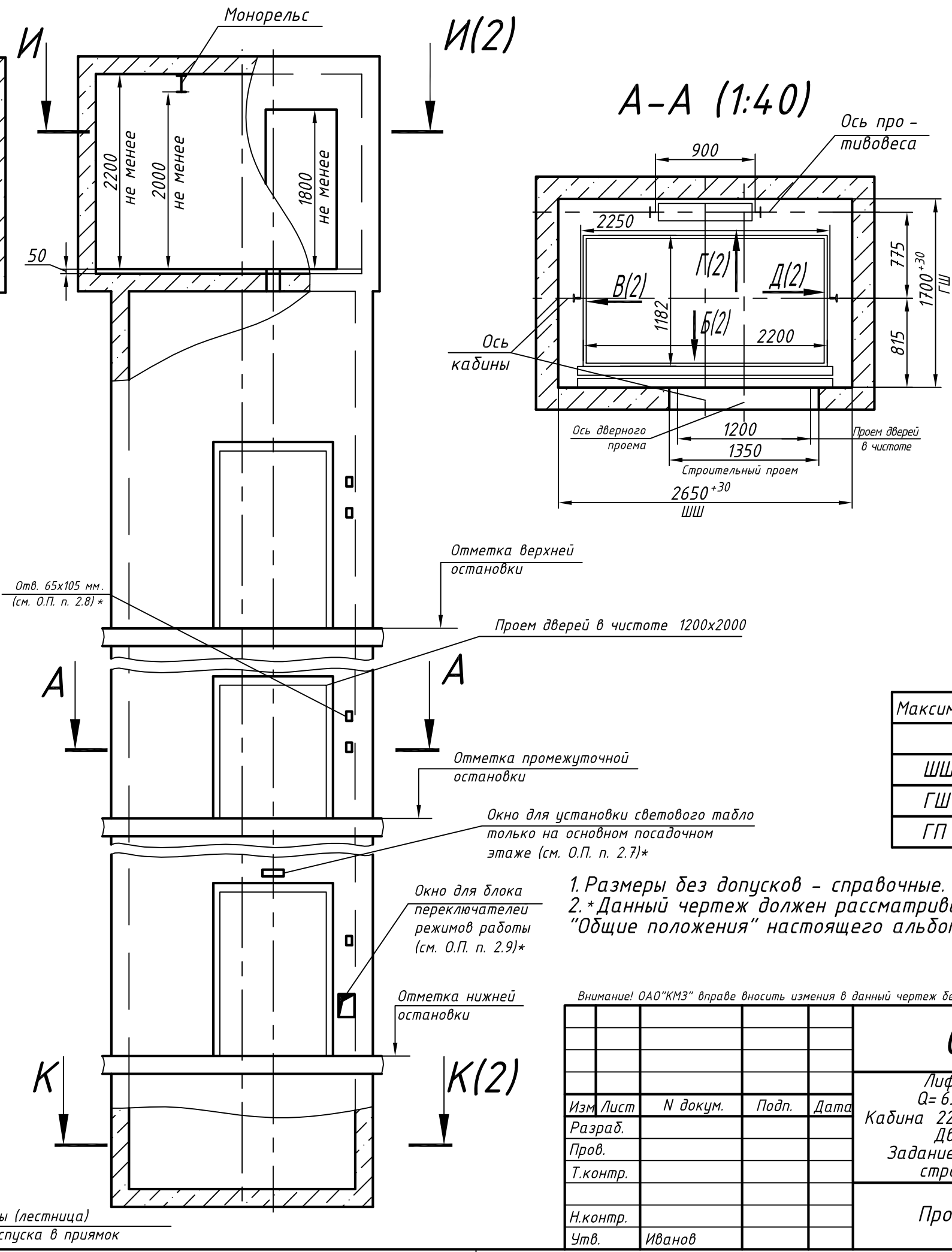
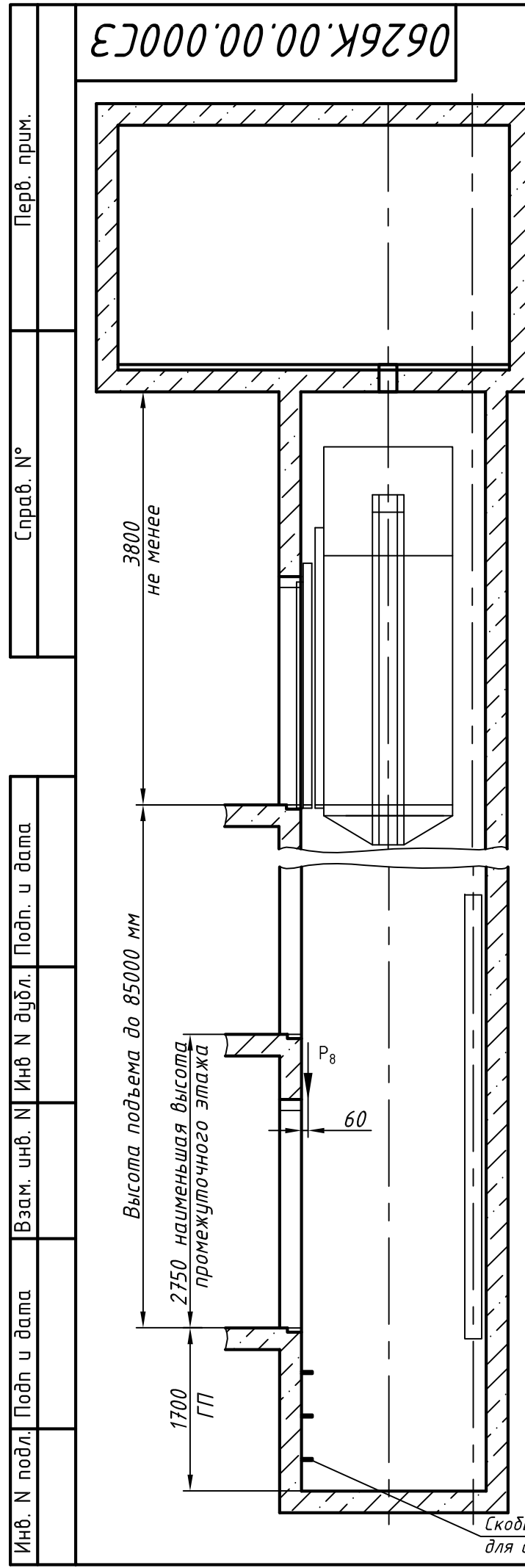


Таблица нагрузок на строительную часть от лифтовой установки

Обозн. нагр.	Нагр. Н	Схема действия сил	Прим.	
P_1^1	8000	На опоры привода И-И (2)	Постоянные нагрузки	
P_1^2	9200			
P_1^3	9900			
P_1^4	8600			
P_1^5	14000			
P_1^6	15600			
P_1^7	18500			
P_1^8	16400	На закладные детали	Кратковременные нагрузки при посадке кабины на ловители	
P_2	1300			
P_3	1000			
P_4	2000			
P_5^{**}	42000	На пяту направляющих на площадь 200x200	Нагрузки действующие одновременно и аварийно	
P_6	35000	На дугер кабины на площадь 220x220		
P_7	24000	На дугер противовеса на площадь 220x220		
P_8	800	На крепление дверей в плоскости стены	Постоянные нагрузки	
P_9	Нагрузки возникающие при монтаже по ГОСТ 24258-80			

Расчетная временная нагрузка на пол машинного помещения и крышку люка - 5000 Н/м²

**Нагрузка, возникающая в случае опирания направляющих на пол приямка

Максимальные и минимальные габариты шахты

	min	max
ШШ	2550	2900
ГШ	1700	1800
ГП	1500	-

1. Размеры без допусков - справочные.
2. * Данный чертеж должен рассматриваться только совместно с разделом "Общие положения" настоящего альбома.

Внимание! ОАО "КМЗ" вправе вносить изменения в данный чертеж без предварительного уведомления

0626 K.00.00.000C3

Лифт пассажирский
Q=630 кг; V=1,6 м/с
Кабина 2200(2144)x1182(1126)x2100
Дверь 1200x2000
Задание на проектирование строительной части

Изм	Лист	№ докум.	Подп.	Дата	Лит.	Масса	Масштаб
							1:50

Лист 1 Листов 2

Противовес сзади

ОАО "КМЗ"

