

0631А-1000Т.00.00.000СЗ

Перв. прим.

Справ. №

Взам. инв. № Инв. № дубл. Подп. и дата

Инв. № подл. Подп. и дата

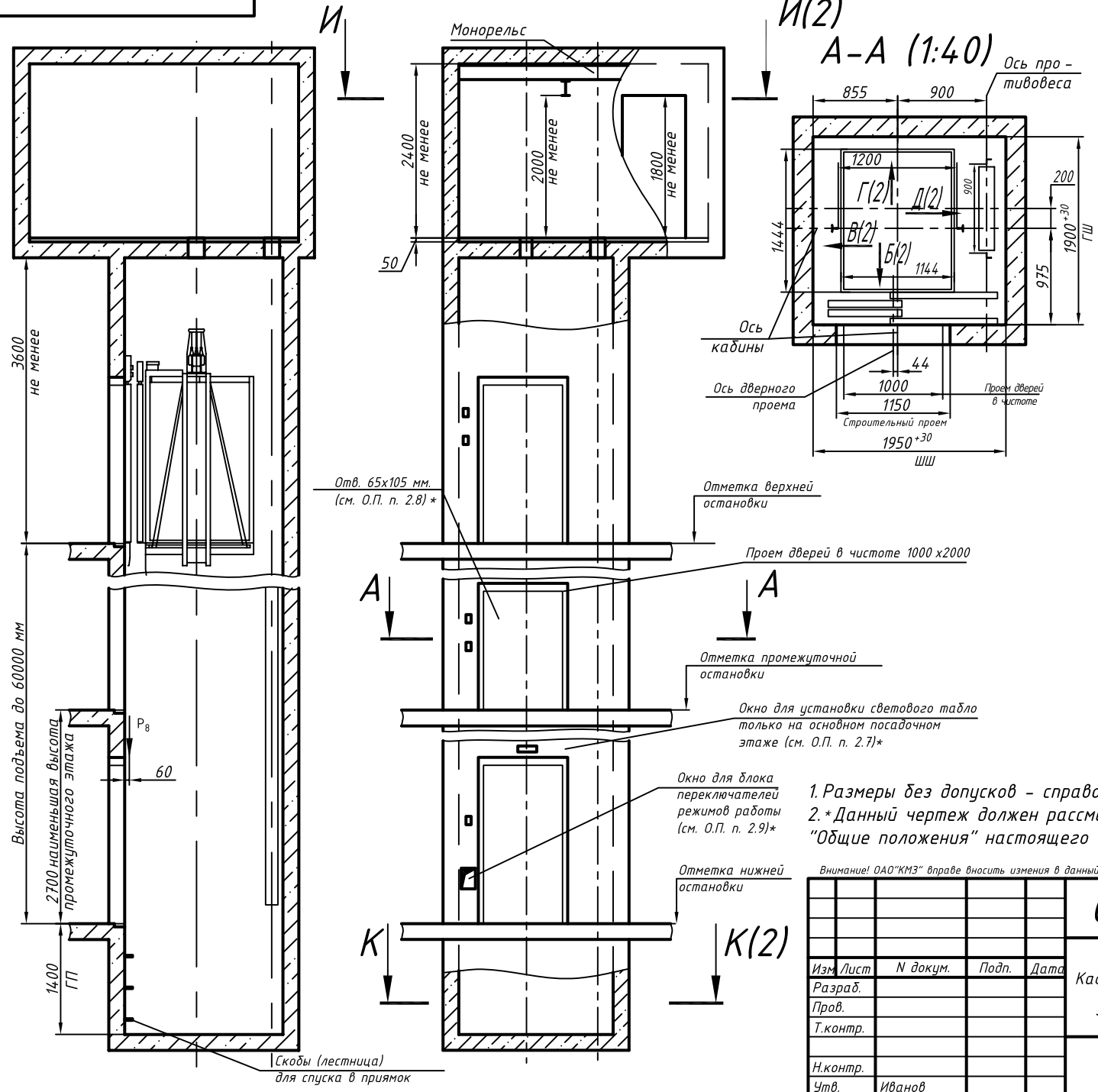


Таблица нагрузок на строительную часть от лифтовой установки

Обознач. нагруз.	Величина нагрузки, Н	Схема действия сил	Примечание
P_1^1	6800	На опоры привода, см. И-И(2)	Постоянные нагрузки
P_2^1	7800		
P_3^1	8000		
P_4^1	7000		
P_5^1	12000		
P_6^1	12500		
P_7^1	14800		
P_8^1	14000		
P_2	1300	На детали крепления направляющих	Кратковременные нагрузки при посадке кабины на ловители
P_3	1000		
P_4	2000		
P_5^*	30000		
P_7	22000	На опоры направляющих на площадь 200x200 мм	Нагрузки, действующие одновременно и аварийно
P_8	800	На буфер противовеса на площадь 240x440 мм	
		На детали крепления дверей в плоскости стены	Постоянные нагрузки
Расчетная временная нагрузка на пол машинного помещения и крышку люка - 5000 Н/м ²			
** Нагрузка, возникающая при опирании направляющих, при высоте подъема 30 м и менее			
P_9	ГОСТ 24258-88		Нагрузка при монтаже

Максимальные и минимальные габариты шахты

	min	max
ШШ	1950	2100
ГШ	1900	2000
ГП	1350	-

1. Размеры без допусков - справочные.
2. * Данный чертеж должен рассматриваться только совместно с разделом "Общие положения" настоящего альбома.

Внимание! ОАО "КМЗ" вправе вносить изменения в данный чертеж без предварительного уведомления

0631А - 1000Т.00.00.000СЗ

Лифт пассажирский
 $Q=630$ кг; $V=1$ м/с
 Кабина 1144(1088)x1444(1388)x2100
 Дверь 1000x2000
 Задание на проектирование строительной части

Изм/Лист	№ докум.	Подп.	Дата	Лит.	Масса	Масштаб
Разраб.						1:50
Пров.						
Т.контр.						
Н.контр.						
Утв.	Иванов			Лист 1	Листов 2	

Противовес сзади

ОАО "КМЗ"

