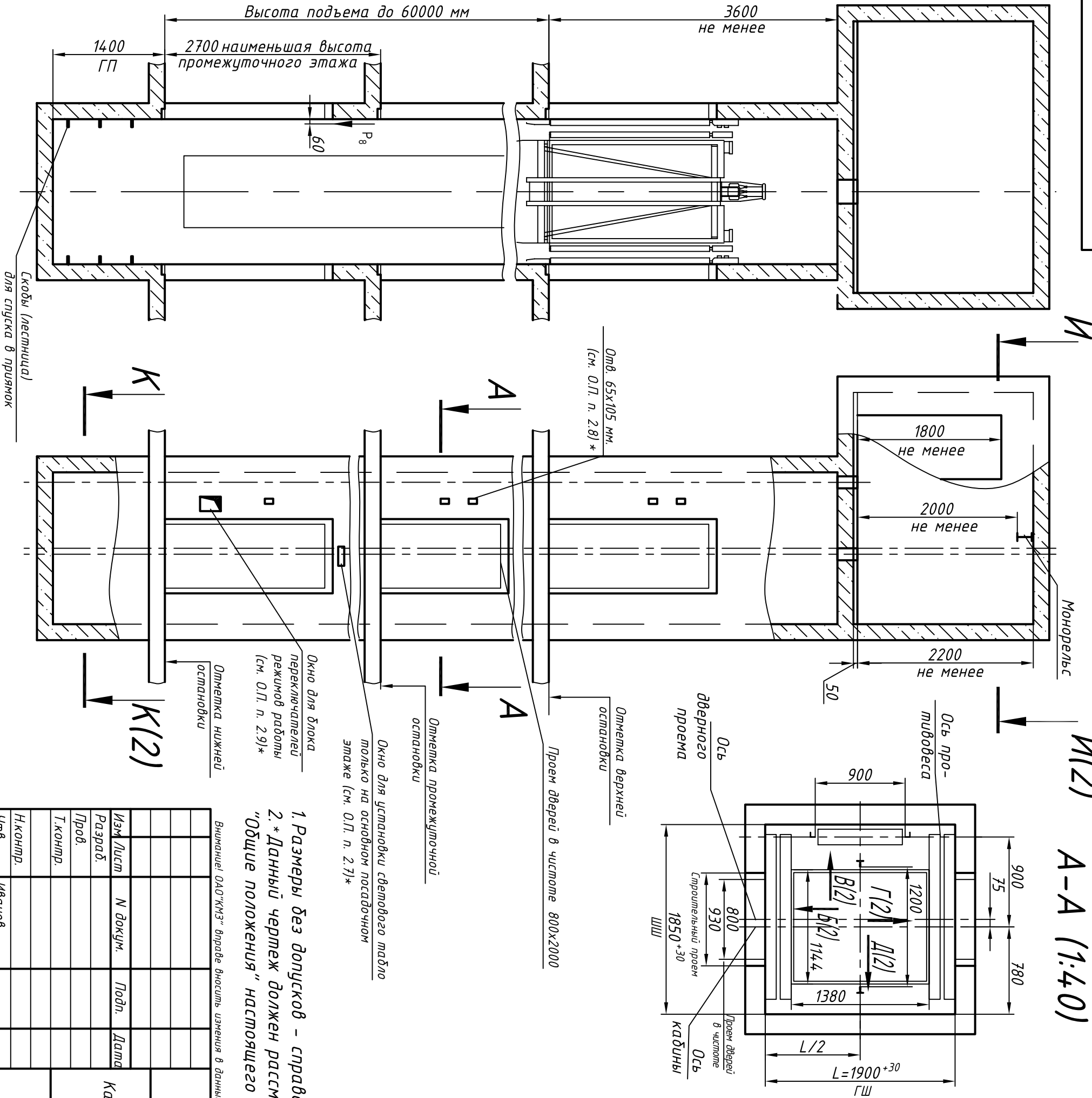


ЭС7000.00.00.Д2-К1Е90

Инв. N подл.	Подп. и дата	Взам. инв. N	Инв N дубл.	Подп. и дата	Справ. N°	Перв. прим.
--------------	--------------	--------------	-------------	--------------	-----------	-------------



Обознач. нагруз.	Величина нагрузки, Н	Схема действия сил	Примечание
P ₁	6800		Кратковременные нагрузки при посадке кабины на лобовые
P ₂	7800		
P ₃	8000		
P ₄	7000		
P ₁	12000		
P ₂	12500		
P ₃	14800		
P ₄	14000		
P ₂	1300	На детали направляющих	Нагрузки, действующие одновременно и двирдно
P ₃	1000	На детали направляющих	
P ₄	2000	На опоры направляющих на площадь 200x200 мм	
P ₅ **	30000	На дифер противовеса на площадь 240x440 мм	
P ₇	22000	На опору противовеса на площадь 240x440 мм	
P ₈	800	На детали крепления дверей в плоскости стены	Постоянные нагрузки
Расчетная временная нагрузка на пол машинного помещения и крышку люка - 5000 Н/м ²			Нагрузка при монтаже
P ₉	** Нагрузка, возникающая при опирации направляющих, при высоте подъема 30 м и менее		

Максимальные и минимальные габариты шахты	тип	тах
ШШ	1850	1950
ГШ	1900	1930
ГП	1350	-

1. Размеры без допусков - справочные.

2. * Данный чертеж должен рассматриваться только совместно с разделом "Общие положения" настоящего альбома.

Выявленные ОАД "КМЗ" в графе внести изменения в данный чертеж без предварительного уведомления

Изм.	Лист	N докум.	Подп.	Дата
Разраб.				
Проб.				
Т. контр.				
Н. контр.				
Утв.		Иванов		

Лифт пассажирский		Лит.	Масса	Масштаб
Q=630 кг; V=1 м/с				
Кабина 1144(1088)х1380(1330)х2100				
Дверь 800 х2000				1:50
Задание на проектирование строительной части		Лист 1	Листов 2	
Противовес слева проходная кабина				
ОАО "КМЗ"				

Инв. N подл.	Подп. и дата	Взам. инв. N	Инв N дубл.	Подп. и дата
--------------	--------------	--------------	-------------	--------------

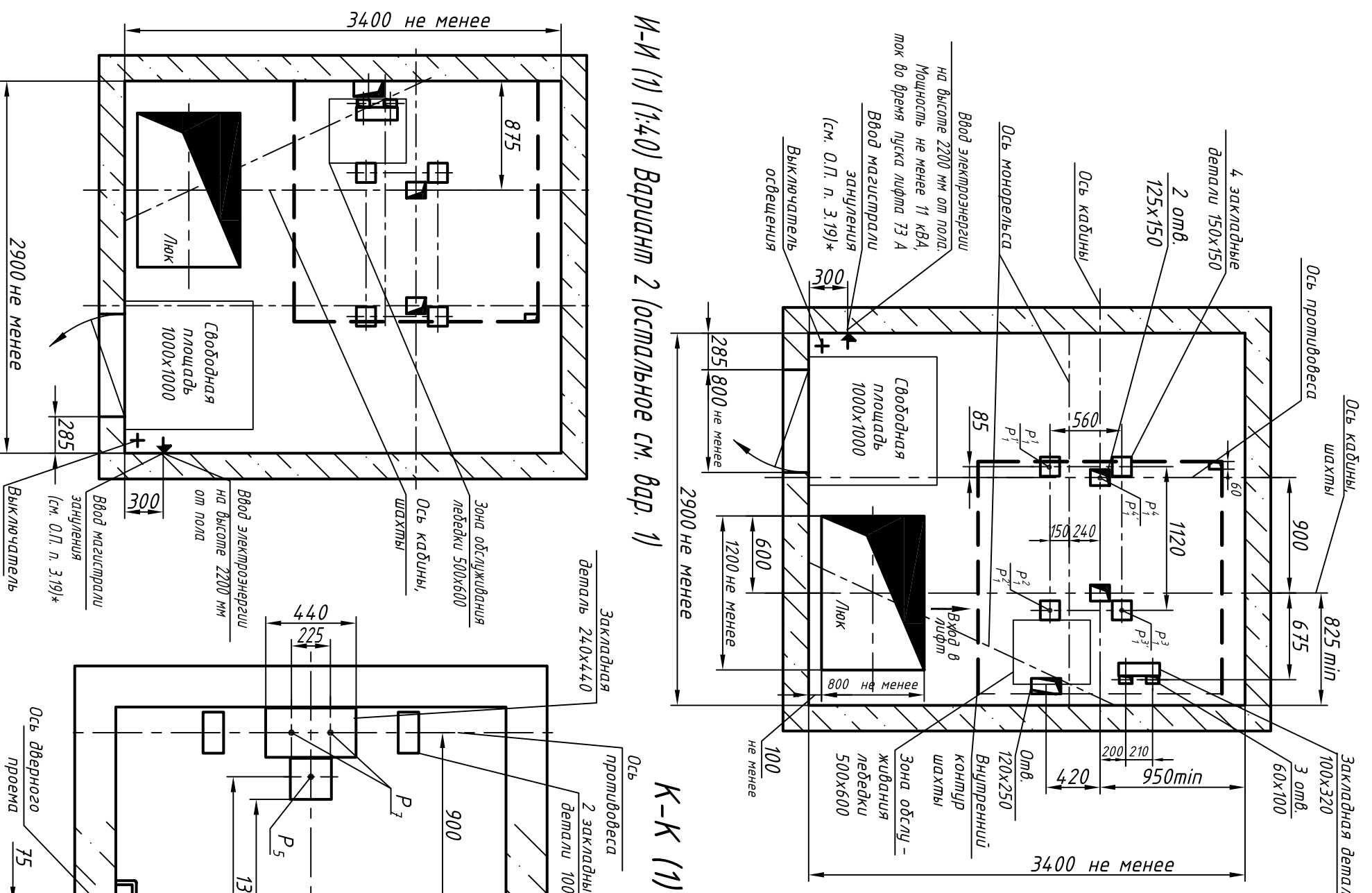
Справ. N°	Перв. прим.
-----------	-------------

ЕЭ000.00.00.Д2-ЖЕ90

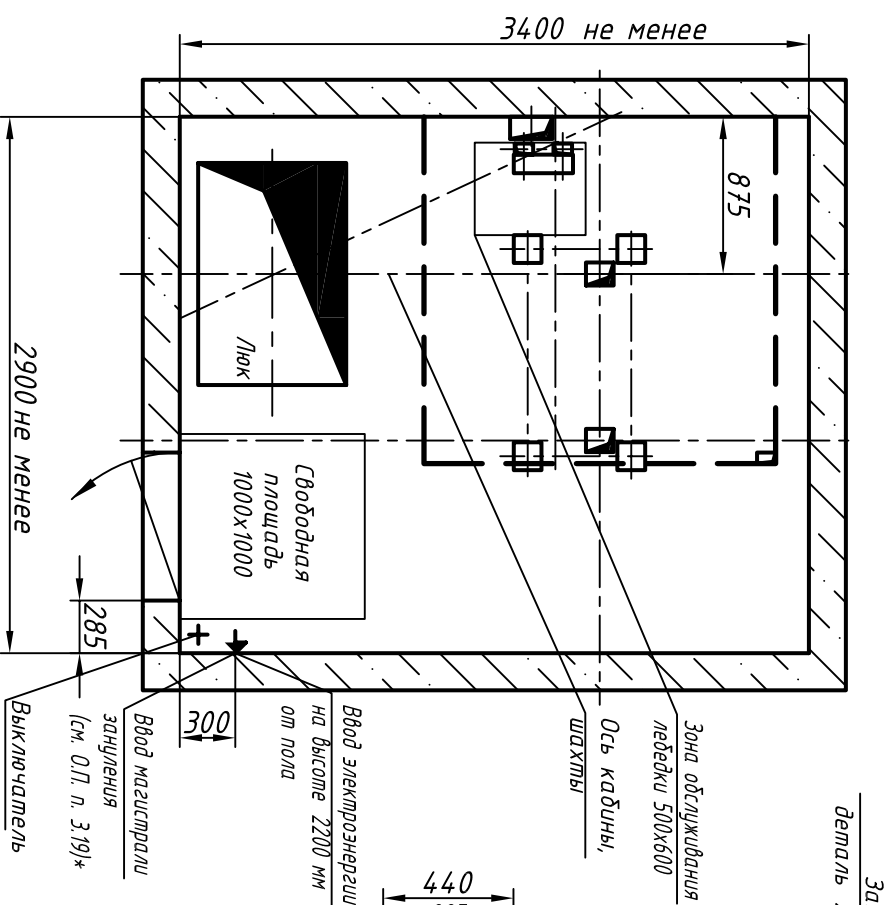
И-И (1) (1:40) Вариант 1

Развертка стен шахты

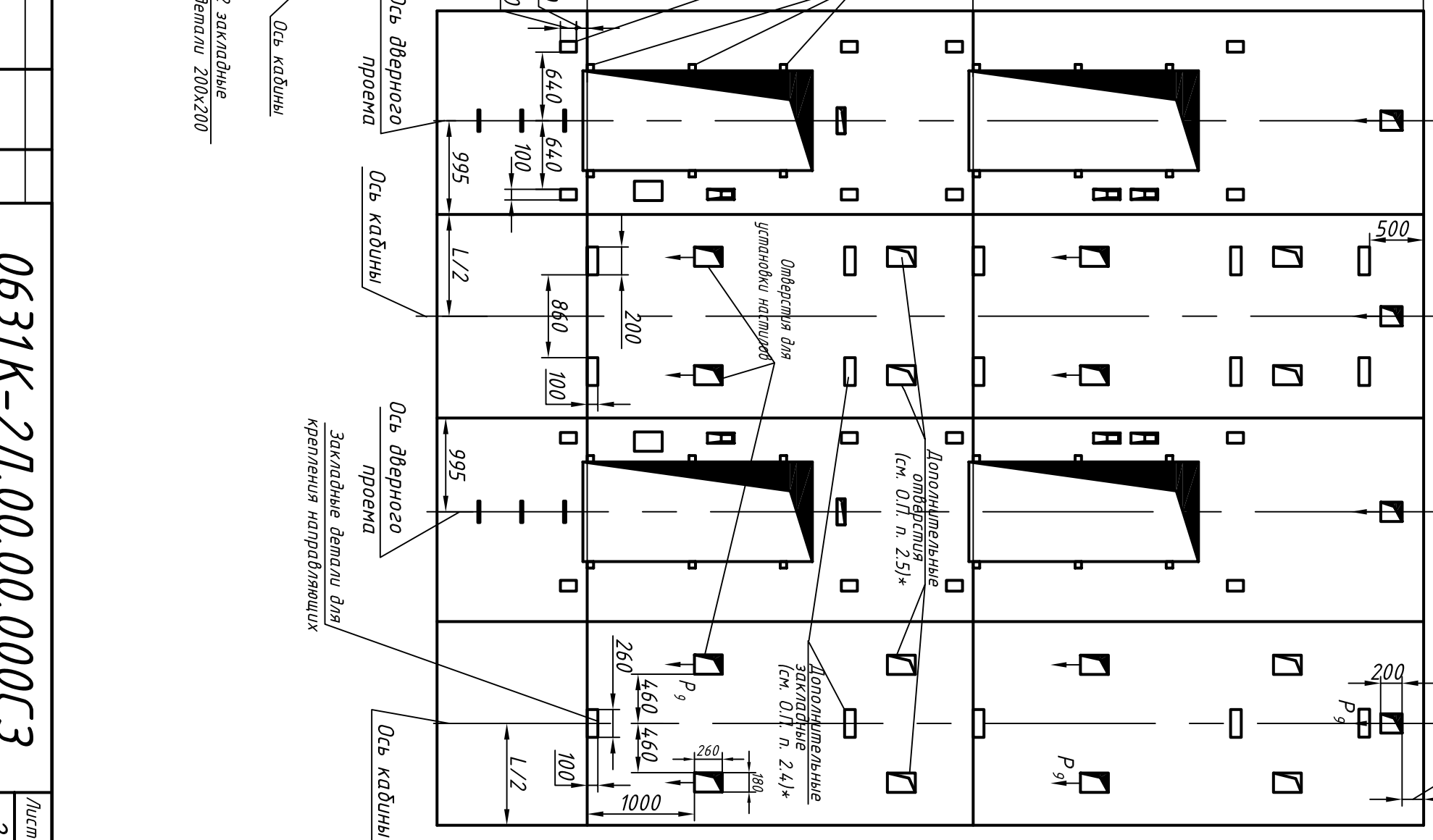
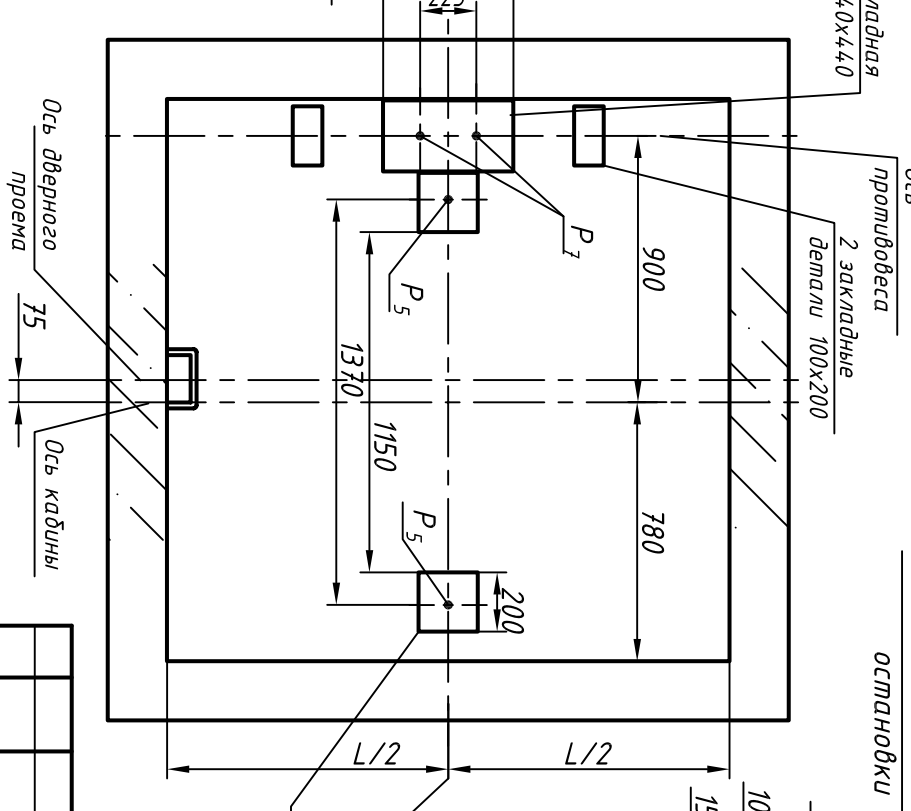
Д(1) 200



И-И (1) (1:40) Вариант 2 (остаточное см. вар. 1)



К-К (1) (1:25)



Изм.	Лист	N докум.	Подп.	Дата
------	------	----------	-------	------

0631К-2Д.00.00.000С3

Лист	2
------	---

Копировал

Формат А3