

1011A.00.00.000C3

Перв. прим.

Справ. №

Взам. инв. №

Инв. № дубл.

Подп. и дата

Инв. № подл.

Подп. и дата

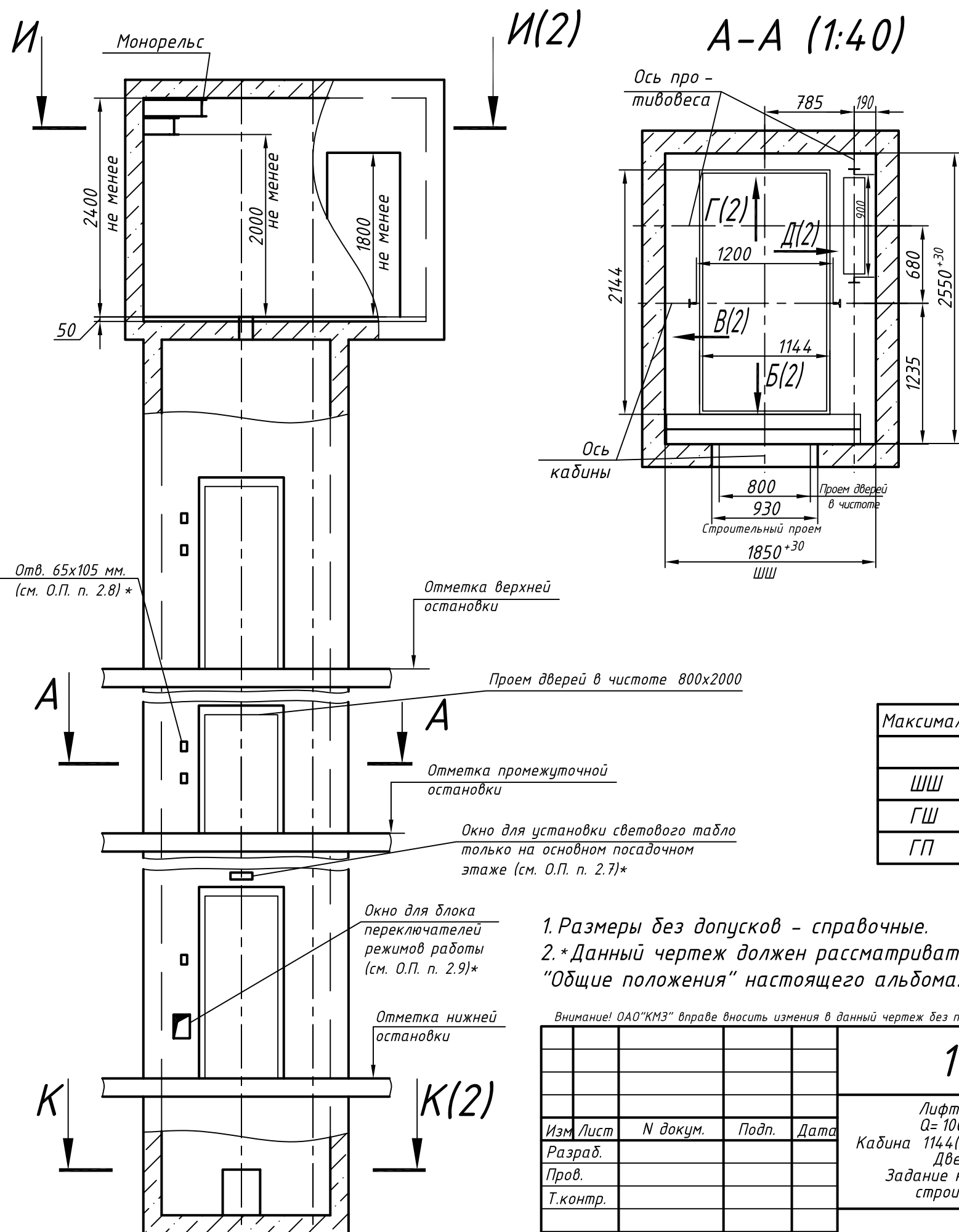
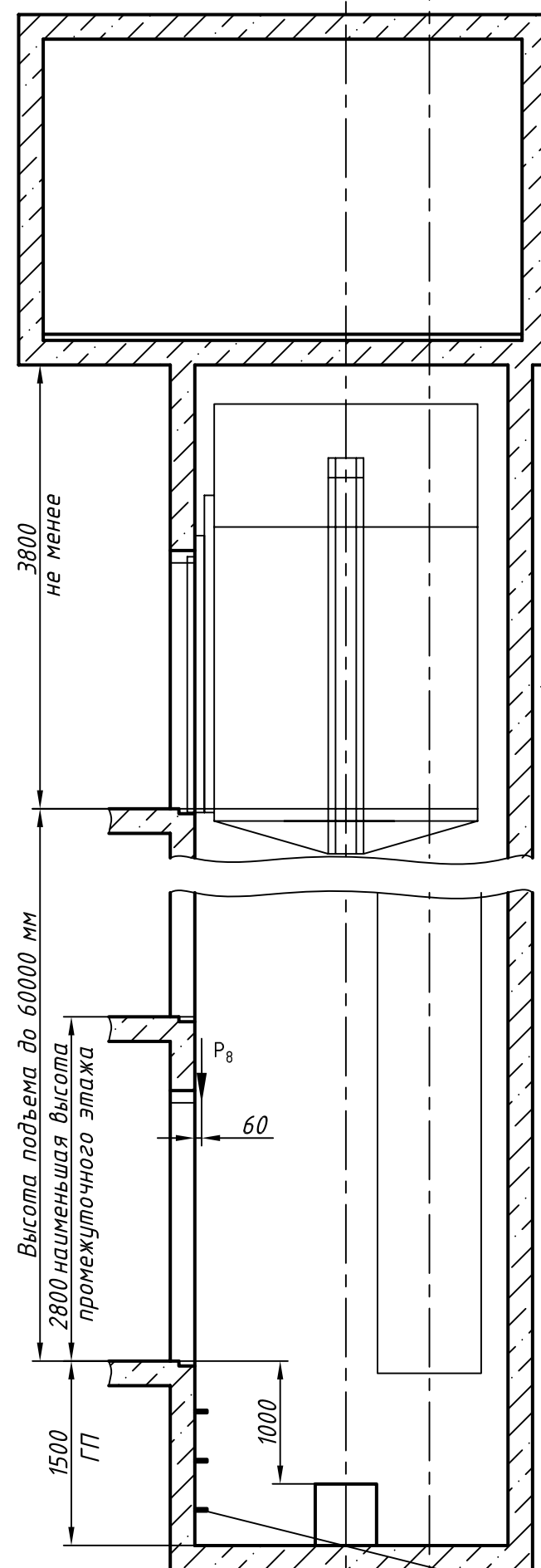


Таблица нагрузок на строительную часть от лифтовой установки

| Обозн. нагр. | Нагр. Н | Схема действия сил | Прим. | |
|--------------|---|---|---|--|
| P_1^1 | 17500 | На опоры привода И-И (2) | Постоянные нагрузки | |
| P_1^2 | 9000 | | | |
| P_1^3 | 16500 | | | |
| P_1^4 | 51000 | | | |
| P_1^5 | 26000 | | | |
| P_1^6 | 6000 | | | |
| P_1^7 | 4000 | | | |
| P_1^8 | 88000 | На закладные детали | Кратковременные нагрузки при посадке кабины на ловители | |
| P_2 | 4200 | | | |
| P_3 | 1600 | | | |
| P_4 | 3500 | | | |
| P_5^{**} | 65000 | На пять направляющих на площадь 150x150 | Нагрузки действующие одновременно и аварийно | |
| P_6 | 60000 | На буфер кабины на площадь 400x500 | | |
| P_7 | 49000 | На буфер противовеса на площадь 200x520 | | |
| P_8 | 800 | На крепление дверей в плоскости стены | Постоянные нагрузки | |
| P_9 | Нагрузки возникающие при монтаже по ГОСТ 24258-80 | | | |

Расчетная временная нагрузка на пол машинного помещения и крышку люка - 5000 Н/м²

**Нагрузка, возникающая в случае опирания направляющих на пол приямка

Максимальные и минимальные габариты шахты

| | min | max |
|----|------|------|
| ШШ | 1850 | 2050 |
| ГШ | 2550 | 2850 |
| ГП | 1350 | - |

1. Размеры без допусков - справочные.
2. * Данный чертеж должен рассматриваться только совместно с разделом "Общие положения" настоящего альбома.

Внимание! ОАО "КМЗ" вправе вносить изменения в данный чертеж без предварительного уведомления

1011A.00.00.000C3

Лифт пассажирский
Q=1000 кг; V=1 м/с
Кабина 1144(1088) x 2144(2088) x 2100
Дверь 800x2000
Задание на проектирование строительной части

| Изм | Лист | № докум. | Подп. | Дата | Лит. | Масса | Масштаб |
|----------|--------|----------|-------|------|--------|----------|---------|
| Разраб. | | | | | | | 1:50 |
| Пров. | | | | | | | |
| Т.контр. | | | | | | | |
| Н.контр. | | | | | | | |
| Утв. | Иванов | | | | Лист 1 | Листов 2 | |

Противовес справа

ОАО "КМЗ"

1011A.00.00.000C3

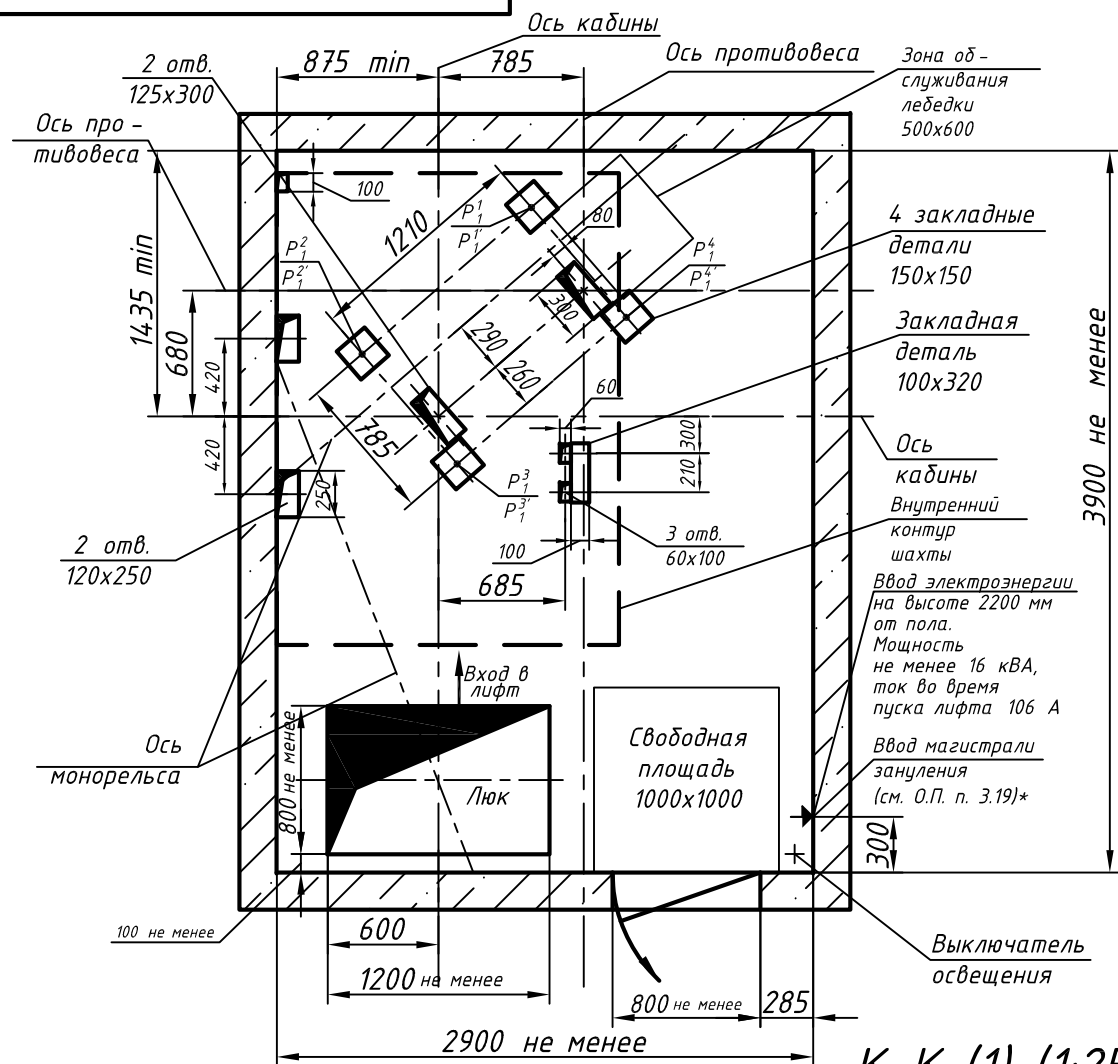
И-И (1) (1:40)

Развертка стен шахты
Б(1) В(1) Г(1) Д(1)

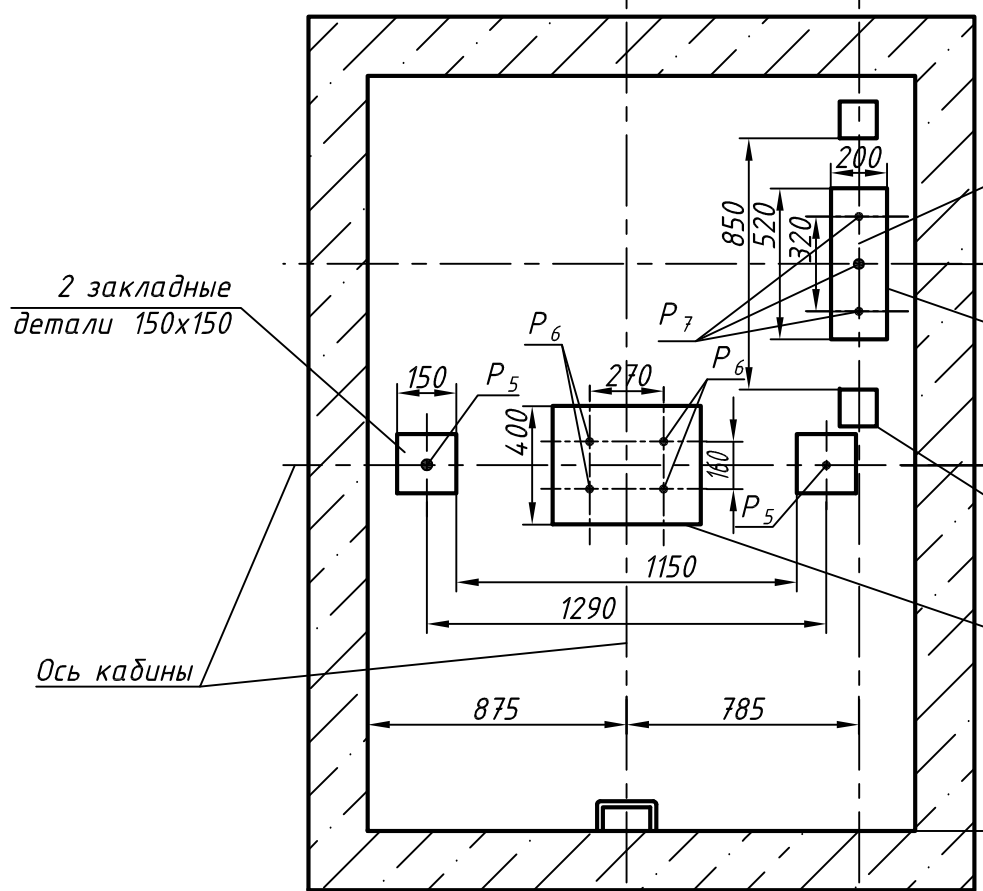
Перв. прим.

Справ. №

Инв. № подл. Подп. и дата
Взам. инв. № Инв. № дубл. Подп. и дата

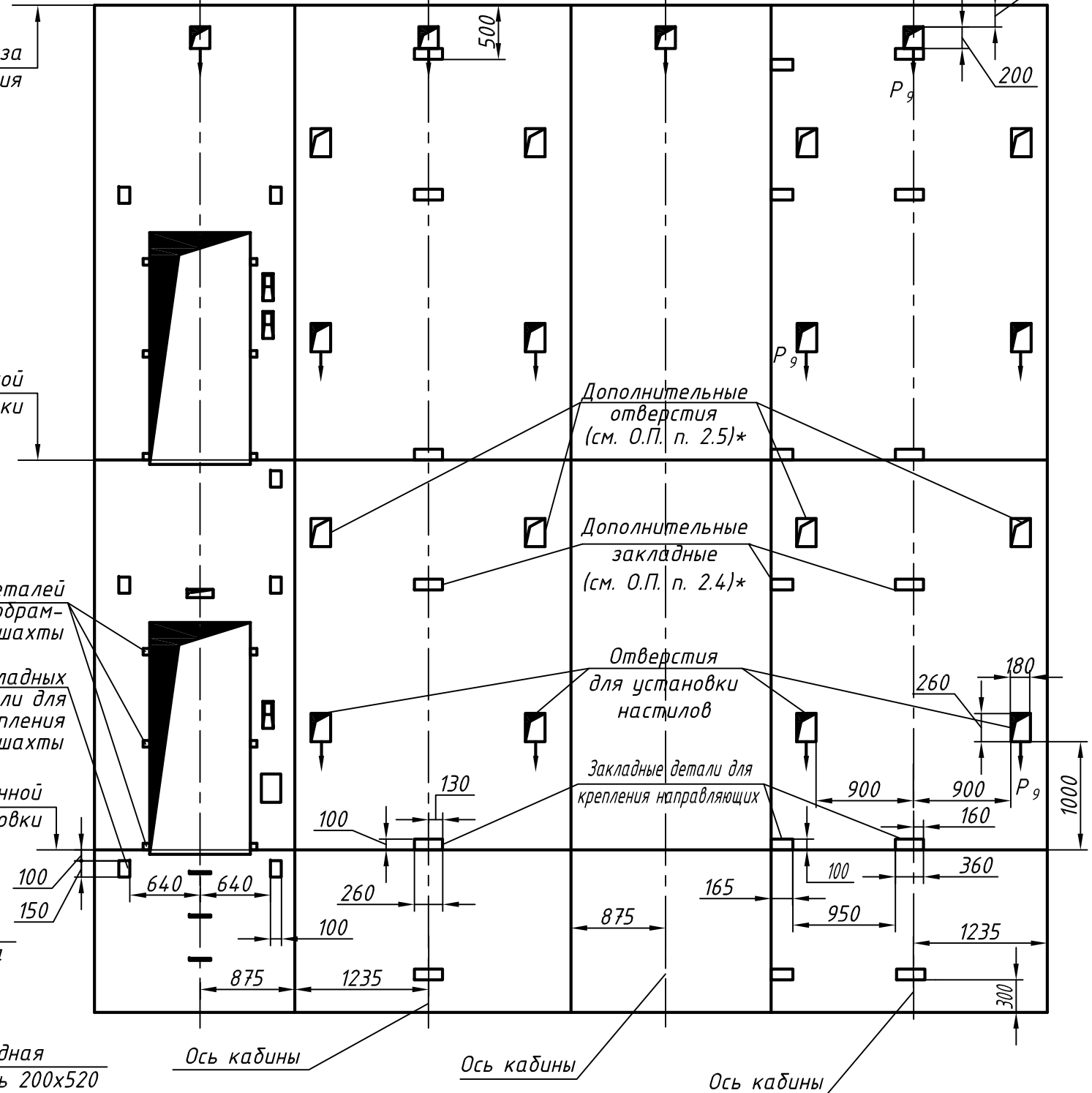


К-К (1) (1:25)



Отметка низа перекрытия
Отметка точной остановки
6 закладных деталей для крепления обрешетки дверей шахты
4 закладных детали для крепления дверей шахты

Отметка точной остановки



| | | | | |
|------|------|----------|-------|------|
| Изм. | Лист | № докум. | Подп. | Дата |
| | | | | |

1011A.00.00.000C3