

1012C-1,6.00.00.000C3

Перв. прим.
Справ. №
Инв. № подл. Подп. и дата
Взам. инв. № Инв. № дубл. Подп. и дата

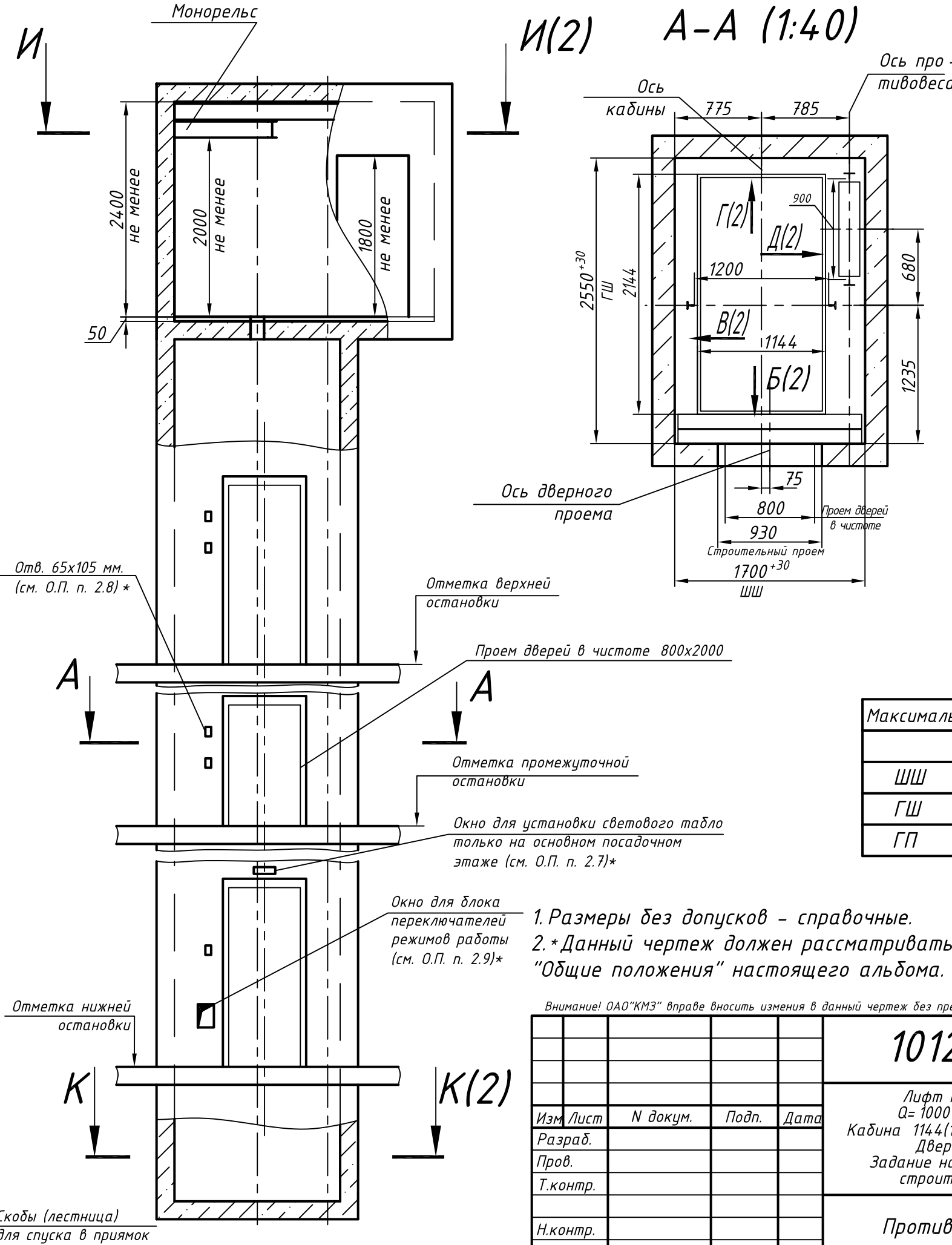
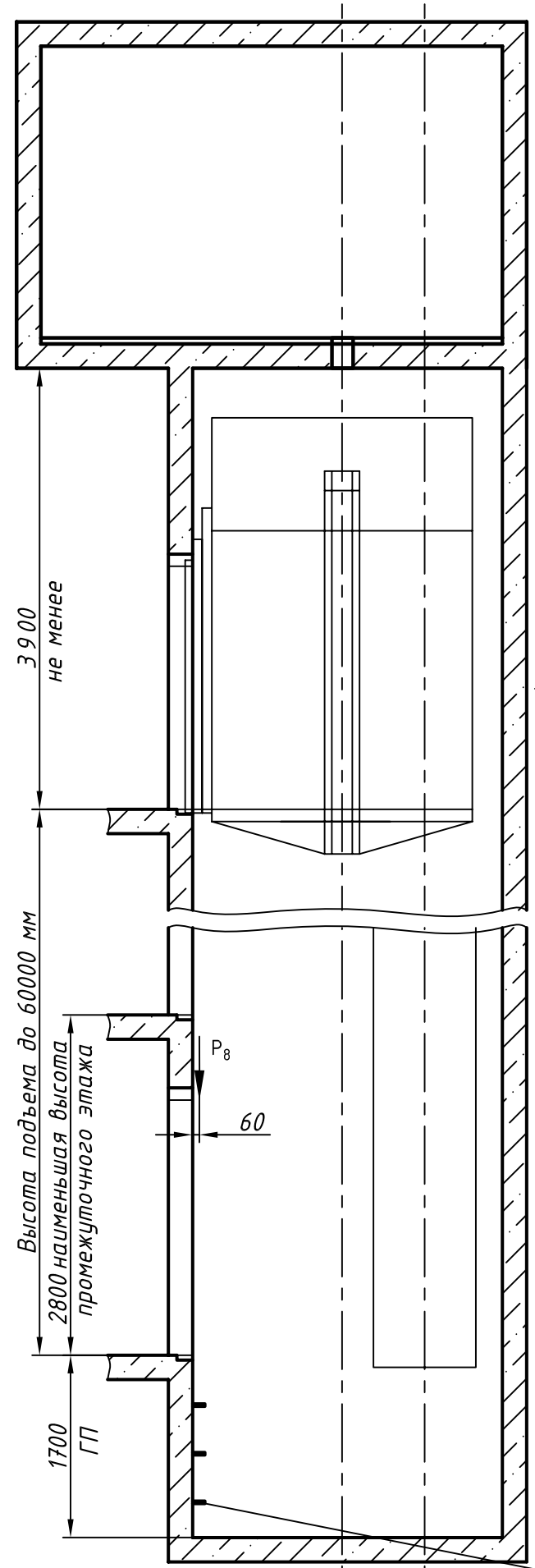


Таблица нагрузок на строительную часть от лифтовой установки

Обозн. нагр.	Нагр. Н	Схема действия сил	Прим.	
P_1^1	17500	На опоры привода И-И (2)	Постоянные нагрузки	
P_1^2	9000			
P_1^3	16500			
P_1^4	51000			
P_1^5	26000			
P_1^6	6000	На закладные детали	Кратковременные нагрузки при посадке кабины на лобители	
P_1^7	4000			
P_1^8	88000			
P_2	4200	На пять направляющих на площадь 150x150	Нагрузки действующие одновременно и аварийно	
P_3	1600			
P_4	3500	На дугер кабины на площадь 400x500		
P_5^{**}	65000			
P_6	60000	На дугер противовеса на площадь 200x520		
P_7	49000			
P_8	800	На крепление дверей в плоскости стены	Постоянные нагрузки	
P_9	Нагрузки возникающие при монтаже по ГОСТ 24258-80			

Расчетная временная нагрузка на пол машинного помещения и крышку люка - 5000 Н/м²
 **Нагрузка, возникающая в случае опирания направляющих на пол приямка

Максимальные и минимальные габариты шахты

	min	max
ШШ	1700	1900
ГШ	2550	2850
ГП	1500	-

1. Размеры без допусков - справочные.
2. * Данный чертеж должен рассматриваться только совместно с разделом "Общие положения" настоящего альбома.

Внимание! ОАО "КМЗ" вправе вносить изменения в данный чертеж без предварительного уведомления

1012C-1,6.00.00.000C3

Лифт пассажирский
 Q=1000 кг; V=1,6 м/с
 Кабина 1144(1088)x2144(2086)x2100
 Дверь 800x2000
 Задание на проектирование строительной части

Изм	Лист	№ докум.	Подп.	Дата	Лит.	Масса	Масштаб
Разраб.							1:50
Пров.							
Т.контр.							
Н.контр.							
Утв.	Иванов				Лист 1	Листов 2	

Противовес справа

ОАО "КМЗ"

1012C-1,6.00.00.000C3

И-И (1) (1:40)

Развертка стен шахты

Б(1)

В(1)

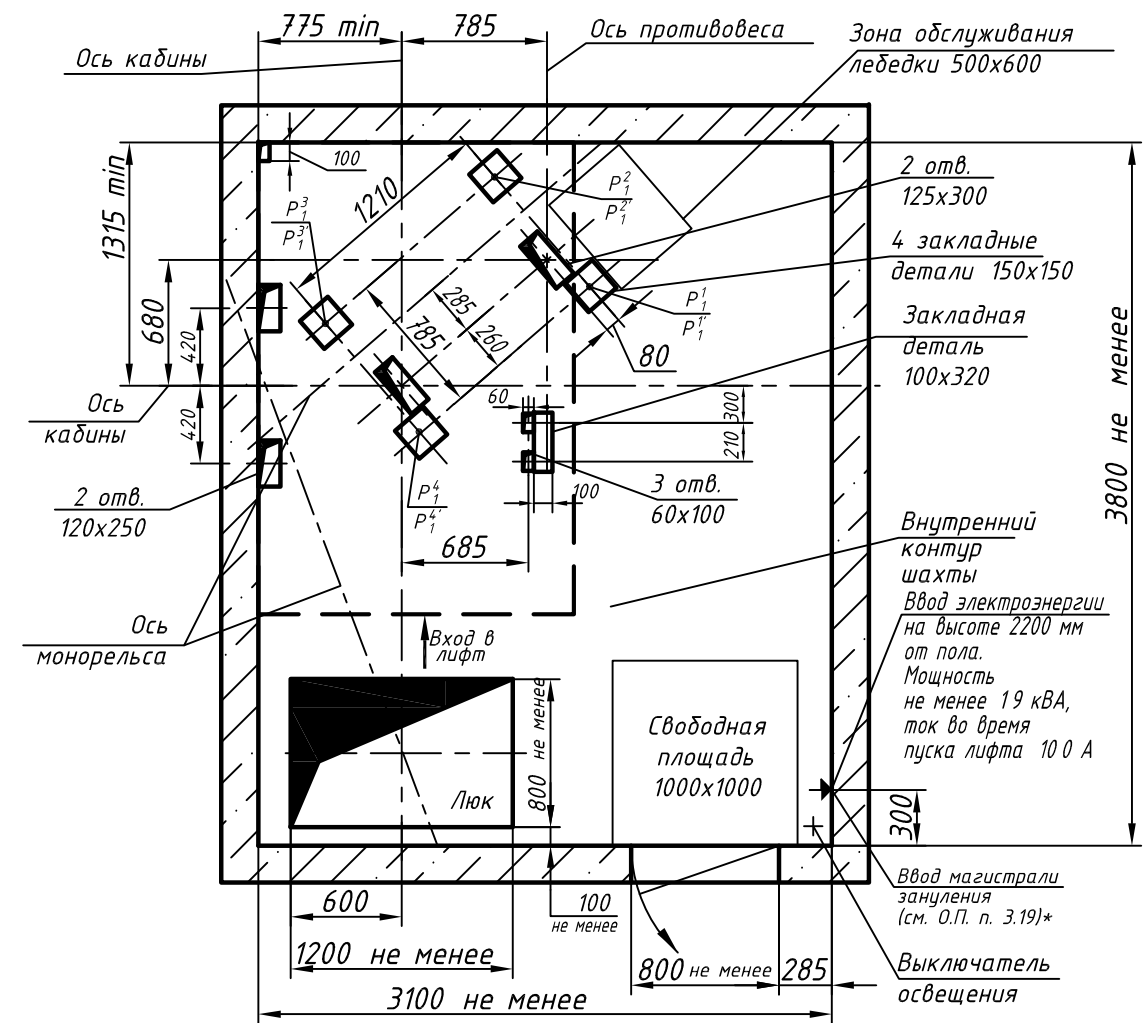
Г(1)

Д(1)

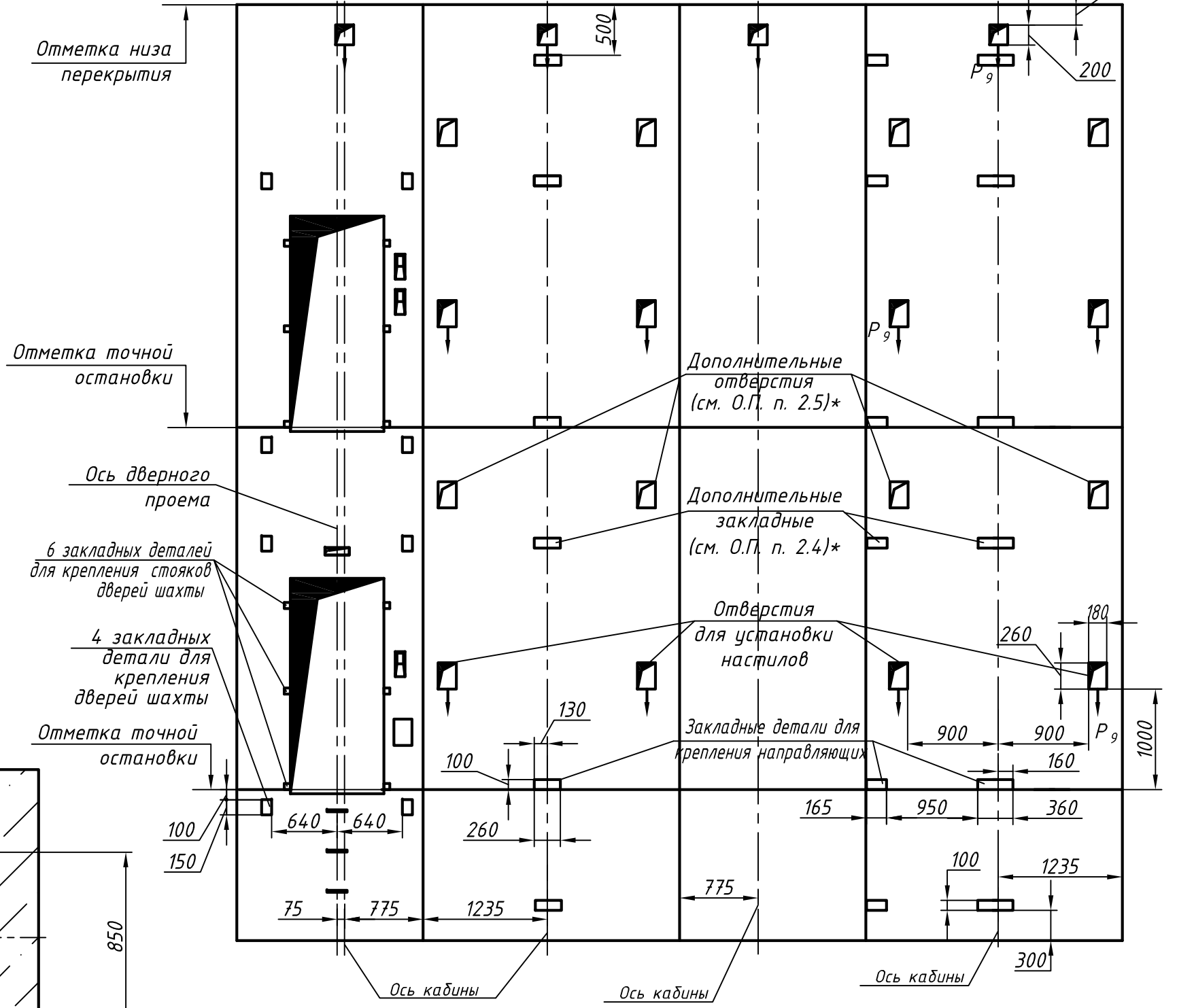
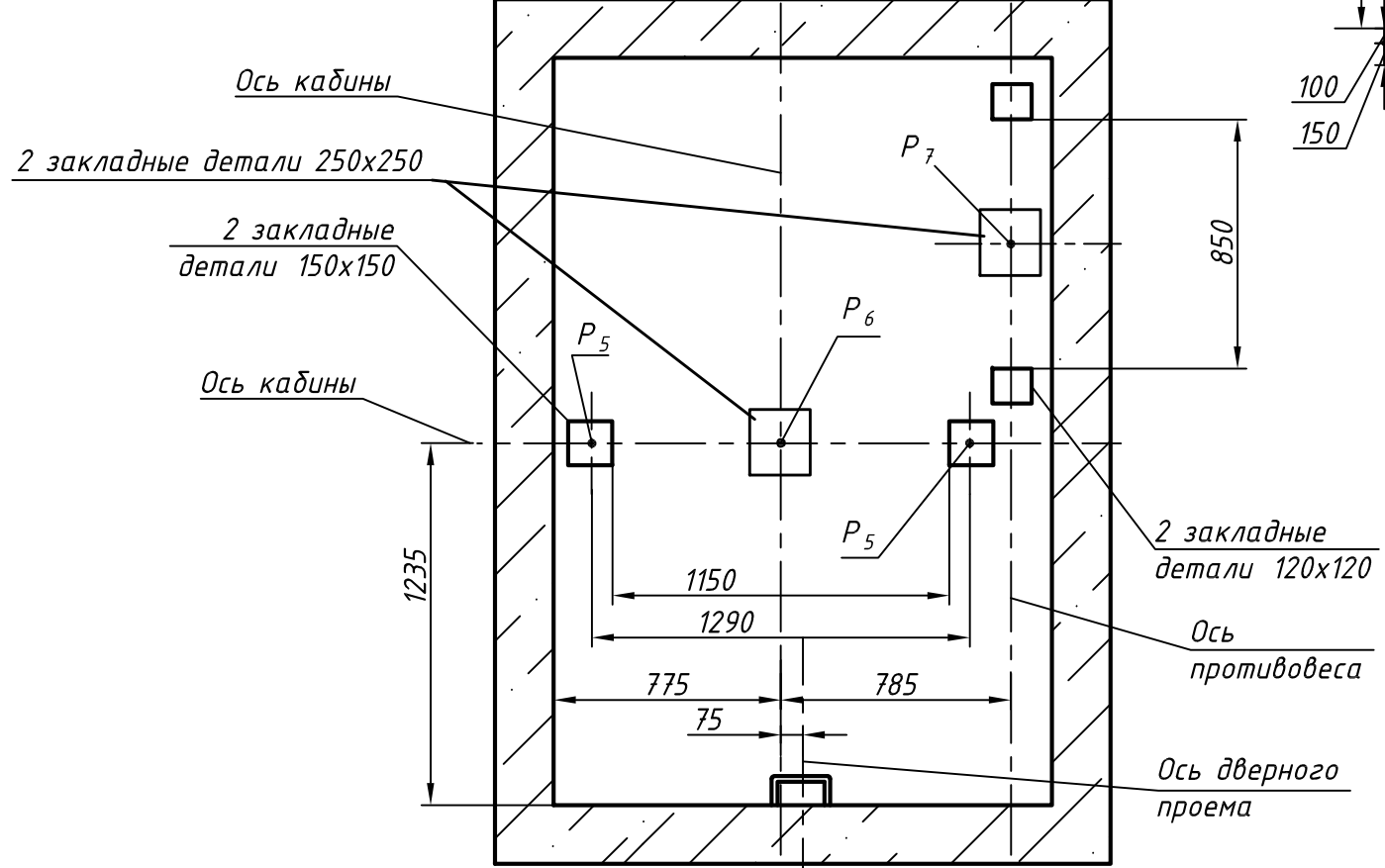
Перв. прим.

Справ. №

Инв. № подл. Подп. и дата. Взам. инв. № Инв. № дубл. Подп. и дата.



К-К (1) (1:25)



Изм.	Лист	№ докум.	Подп.	Дата

1012C-1,6.00.00.000C3

Лист 2

Копировал

Формат А3