

1026A.00.00.000C3

Перв. прим.

Справ. №

Взам. инв. № Инв. № дубл. Подп. и дата

Инв. № подл. Подп. и дата

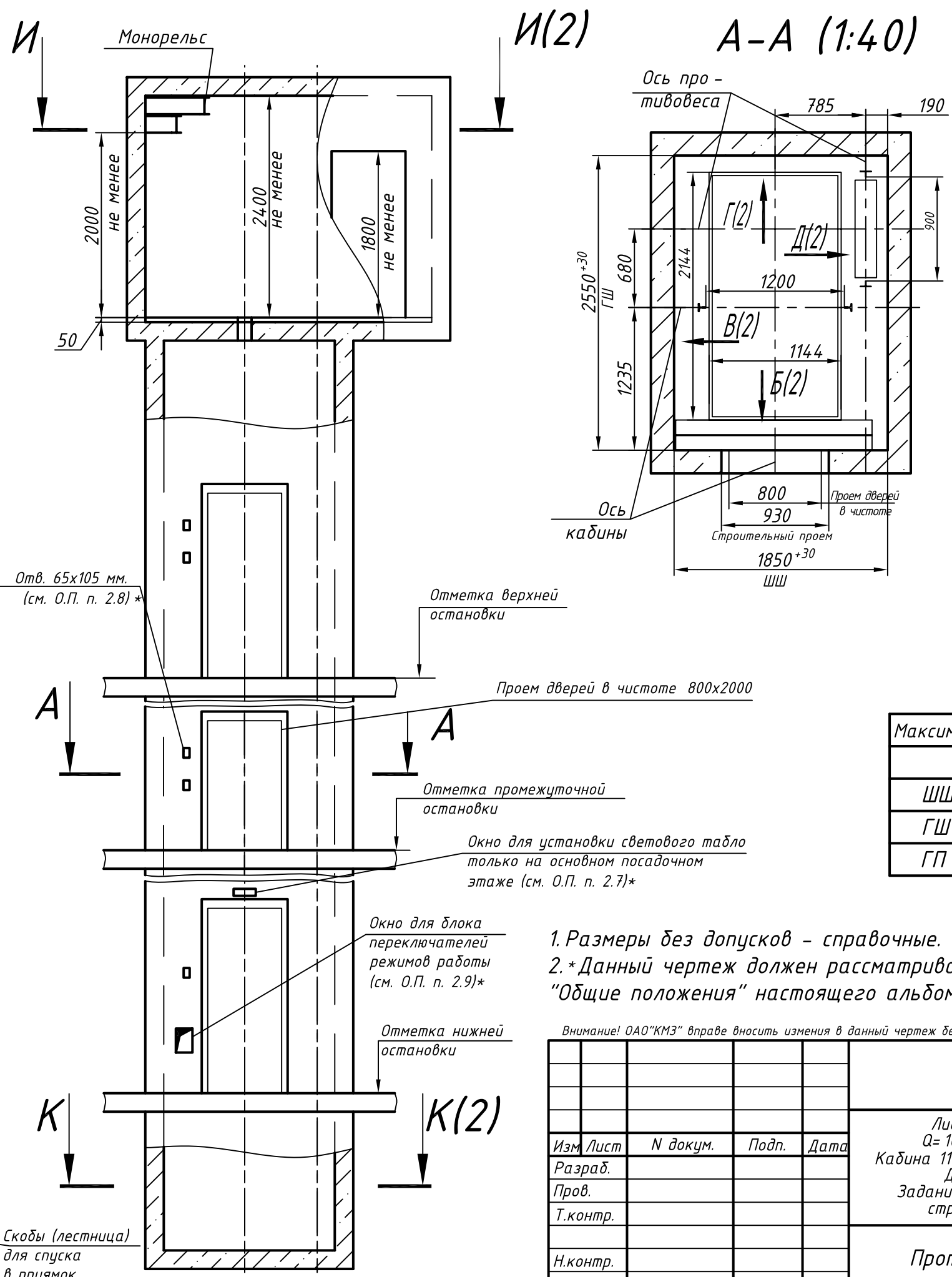
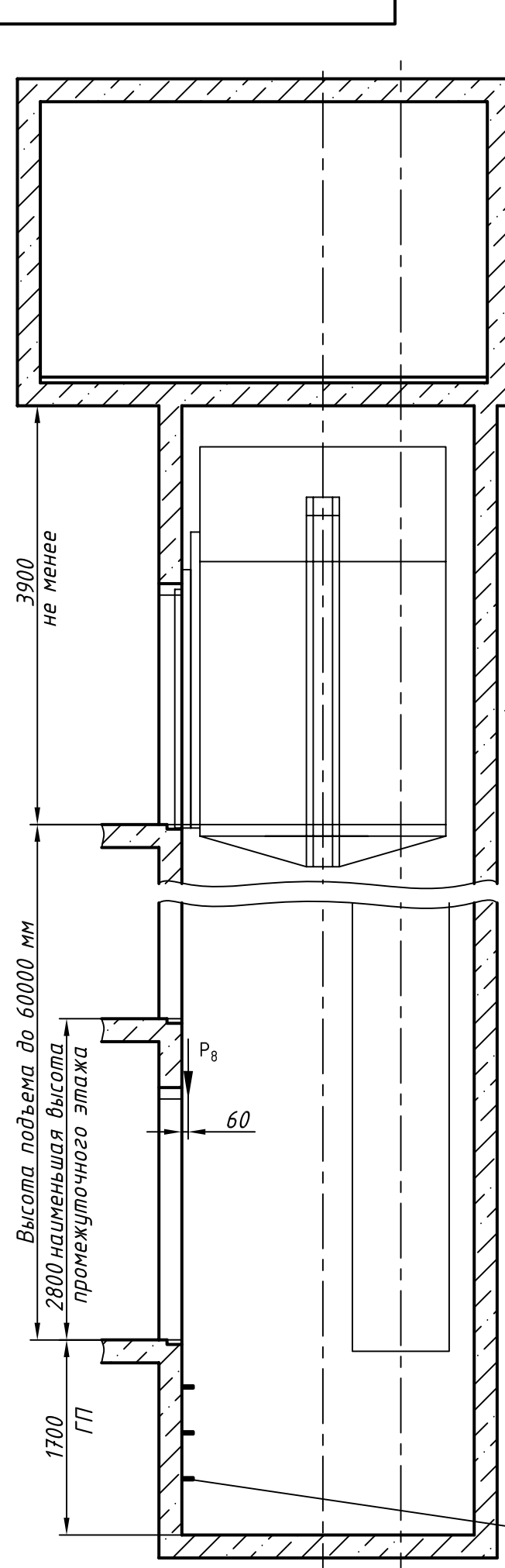


Таблица нагрузок на строительную часть от лифтовой установки

Обозн. нагр.	Нагр. Н	Схема действия сил	Прим.	
P_1^1	18000	На опоры привода И-И (2)	Постоянные нагрузки	
P_1^2	9000			
P_1^3	18500			
P_1^4	56000			
P_1^5	27500			
P_1^6	6000			
P_1^7	5000			
P_1^8	98000	На закладные детали	Кратковременные нагрузки при посадке кабины на ловители	
P_2	4200			
P_3	1600			
P_4	3500			
P_5^{**}	65000	На пять направляющих на площадь 150 x 150	Нагрузки действующие одновременно и аварийно	
P_6	60000	На буфер кабины на площадь 250 x 250		
P_7	49000	На буфер противовеса на площадь 250 x 250		
P_8	800	На крепление дверей в плоскости стены	Постоянные нагрузки	
P_9	Нагрузки возникающие при монтаже по ГОСТ 24258-80			

Расчетная временная нагрузка на пол машинного помещения и крышку люка - 5000 Н/м²

**Нагрузка, возникающая в случае опирания направляющих на пол приямка

Максимальные и минимальные габариты шахты

	min	max
ШШ	1850	2050
ГШ	2550	2850
ГП	1500	-

1. Размеры без допусков - справочные.
2. * Данный чертеж должен рассматриваться только совместно с разделом "Общие положения" настоящего альбома.

Внимание! ОАО "КМЗ" вправе вносить изменения в данный чертеж без предварительного уведомления

1026A.00.00.000C3

Изм Лист	№ докум.	Подп.	Дата	Лифт пассажирский Q=1000 кг; V=1,6 м/с Кабина 1144(1088)x2144(2086)x2100 Дверь 800 x 2000 Задание на проектирование строительной части	Лит.	Масса	Масштаб
Разраб.							1:50
Пров.							
Т.контр.							
Н.контр.							
Утв.	Иванов					Лист 1	Листов 2

Противовес справа

ОАО "КМЗ"

