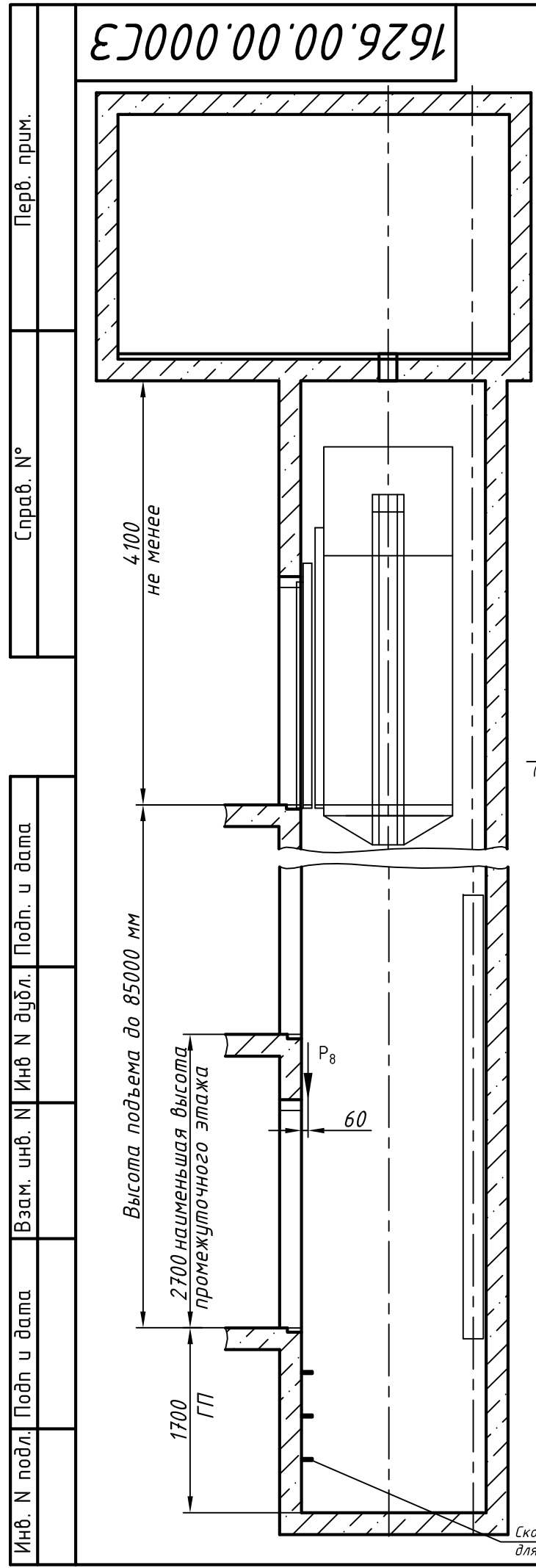


1626.00.00.0000C3



Перв. прим.

Справ. №

Взам. инв. №

Инв. № дубл.

Подп. и дата

Инв. № подл.

Подп. и дата

Подп. и дата

Подп. и дата

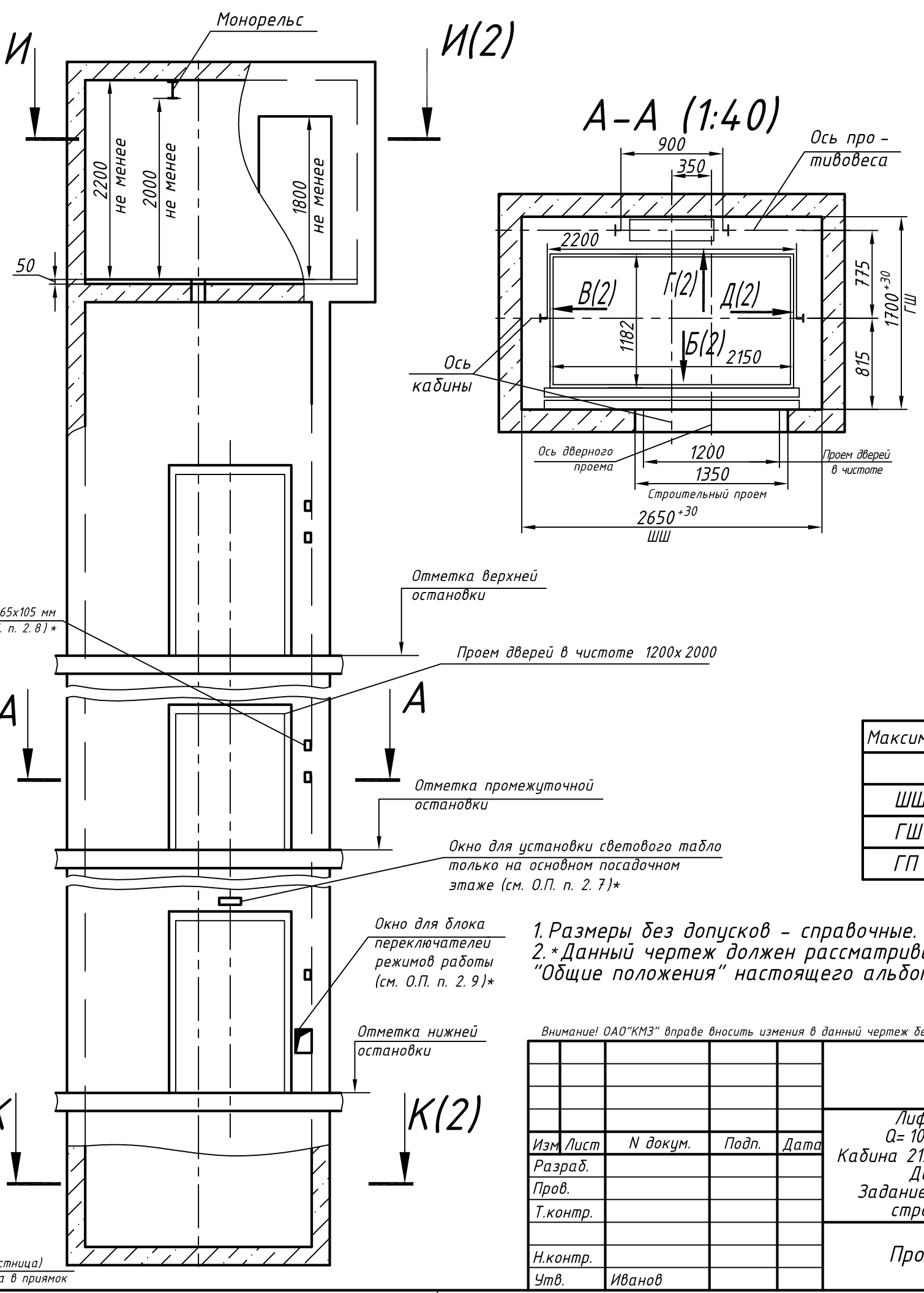


Таблица нагрузок на строительную часть от лифтовой установки

| Обозн. нагр. | Нагр. Н | Схема действия сил | Прим. | |
|--|---|---|---|---|
| P_1^1 | 18000 | На опоры привода И-И (2) | Постоянные нагрузки | |
| P_1^2 | 9000 | | | |
| P_1^3 | 18500 | | | |
| P_1^4 | 56000 | | | |
| P_1^5 | 27500 | | | |
| P_1^6 | 6000 | | | |
| P_1^7 | 5000 | | | |
| P_1^8 | 98000 | На закладные детали | Кратковременные нагрузки при посадке кабины на ловители | |
| P_2 | 4200 | | | |
| P_3 | 1600 | | | |
| P_4 | 3500 | | | |
| P_5^{**} | 65000 | На пять направляющих на площадь 150x150 | Нагрузки действующие одновременно и аварийно | |
| P_6 | 60000 | На буфер кабины на площадь 250x250 | | |
| P_7 | 49000 | На буфер противовеса на площадь 250x250 | | |
| P_8 | 800 | На крепление дверей в плоскости стены | Постоянные нагрузки | |
| P_9 | Нагрузки возникающие при монтаже по ГОСТ 24258-80 | | | Расчетная временная нагрузка на пол машинного помещения и крышку люка - 5000 Н/м ² |
| ** Нагрузка, возникающая в случае опирания направляющих на пол приямка | | | | |

Максимальные и минимальные габариты шахты

| | min | max |
|----|------|------|
| ШШ | 2550 | 2900 |
| ГШ | 1700 | 1800 |
| ГП | 1500 | 1800 |

1. Размеры без допусков - справочные.
2. * Данный чертеж должен рассматриваться только совместно с разделом "Общие положения" настоящего альбома.

Внимание! ОАО "КМЗ" вправе вносить изменения в данный чертеж без предварительного уведомления

1626.00.00.0000C3

| | | | |
|--|------------------|----------|-------------|
| <p>Лифт пассажирский $Q = 1000$ кг; $V = 1,6$ м/с Кабина 2150(2094)x1182(1126)x2100 Дверь 1200x2000 Задание на проектирование строительной части</p> | Лит. | Масса | Масштаб |
| | | | 1:50 |
| | Лист 1 | Листов 2 | |
| Противовес сзади | ОАО "КМЗ" | | |

1626.00.00.0000C3

И-И (1) (1:40)

Развертка стен шахты

Перв. прим.

Справ. №

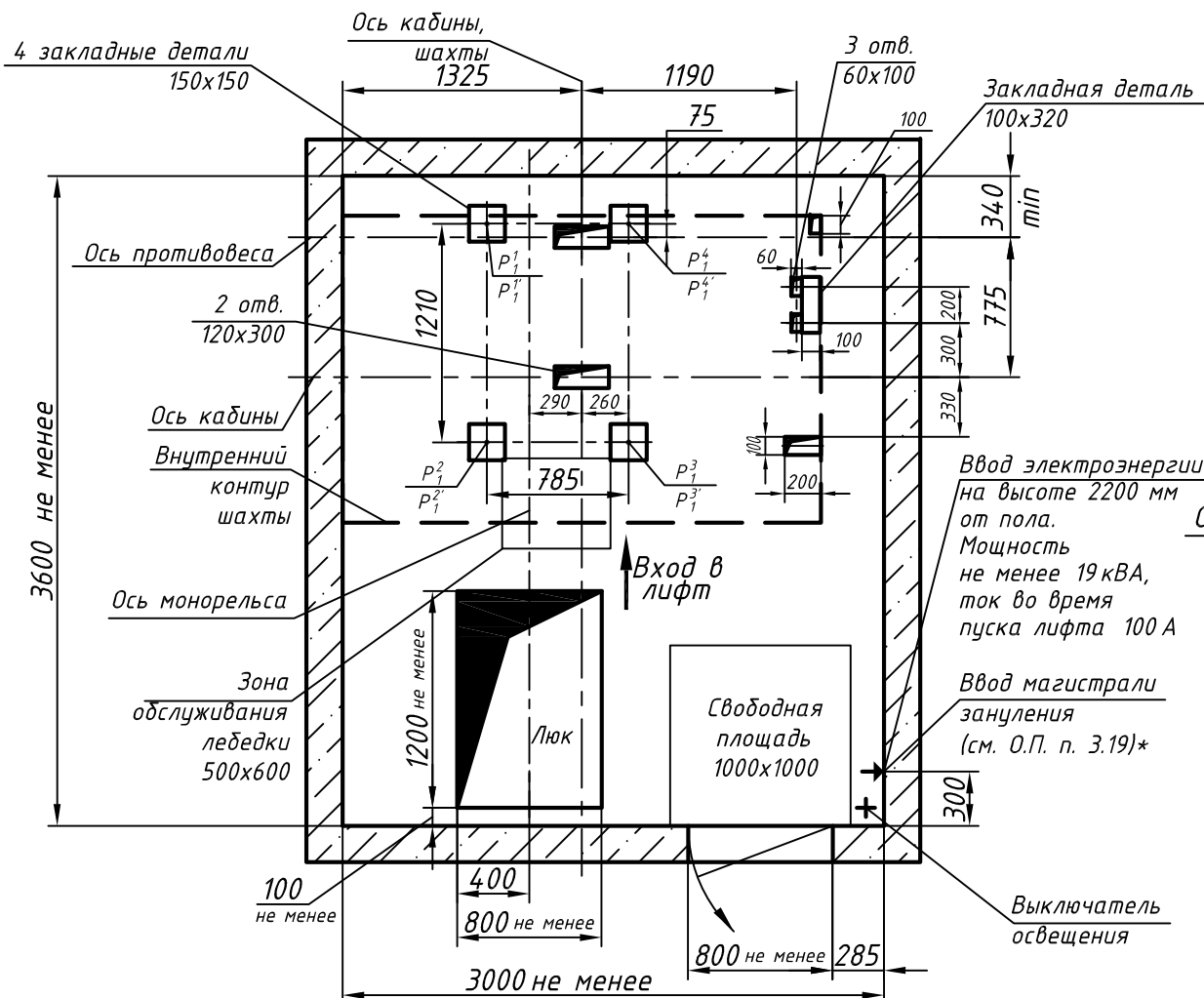
Инв. № подл.

Взам. инв. №

Инв. № дубл.

Подп. и дата

Подп. и дата



Отметка низа перекрытия

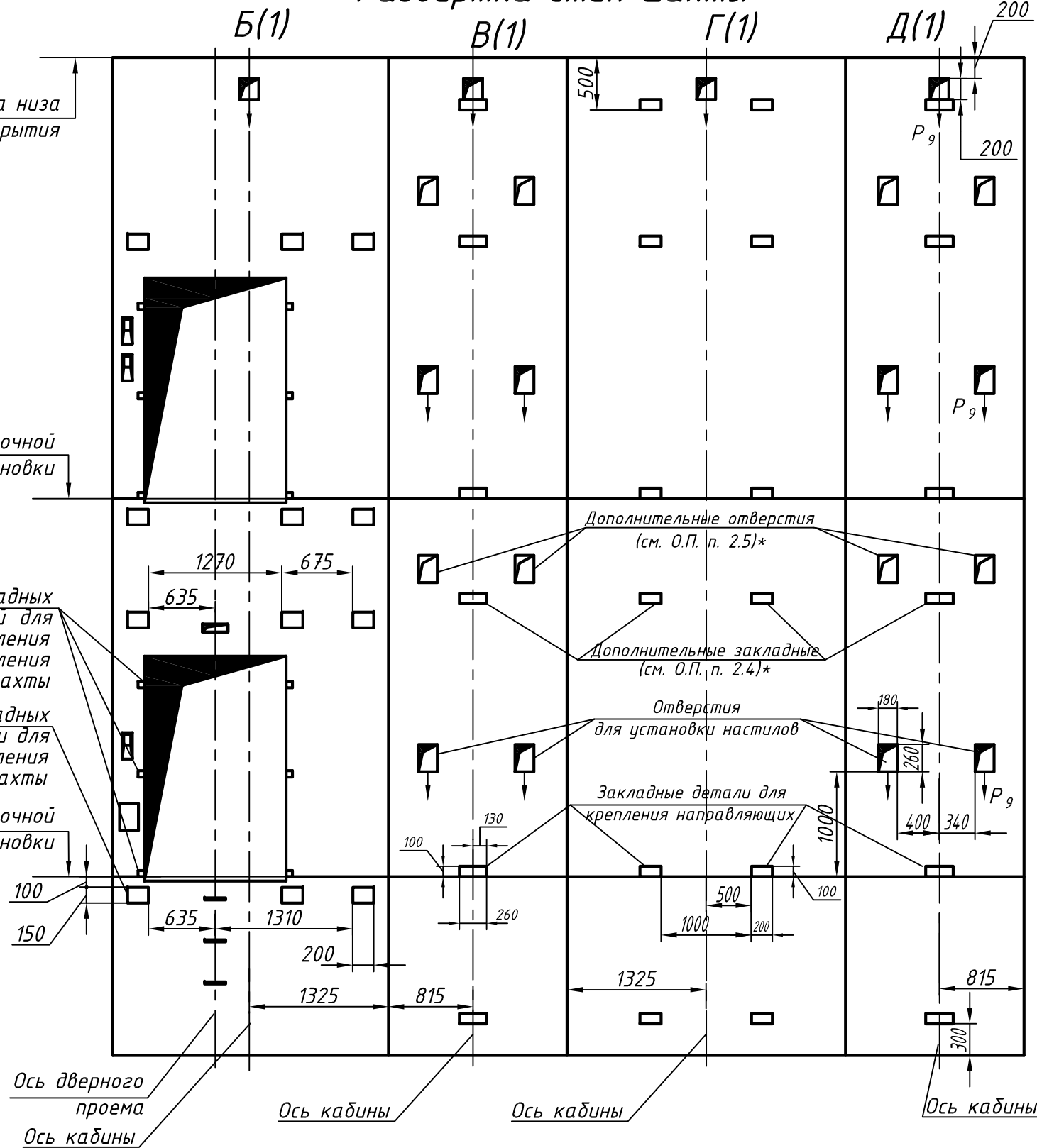
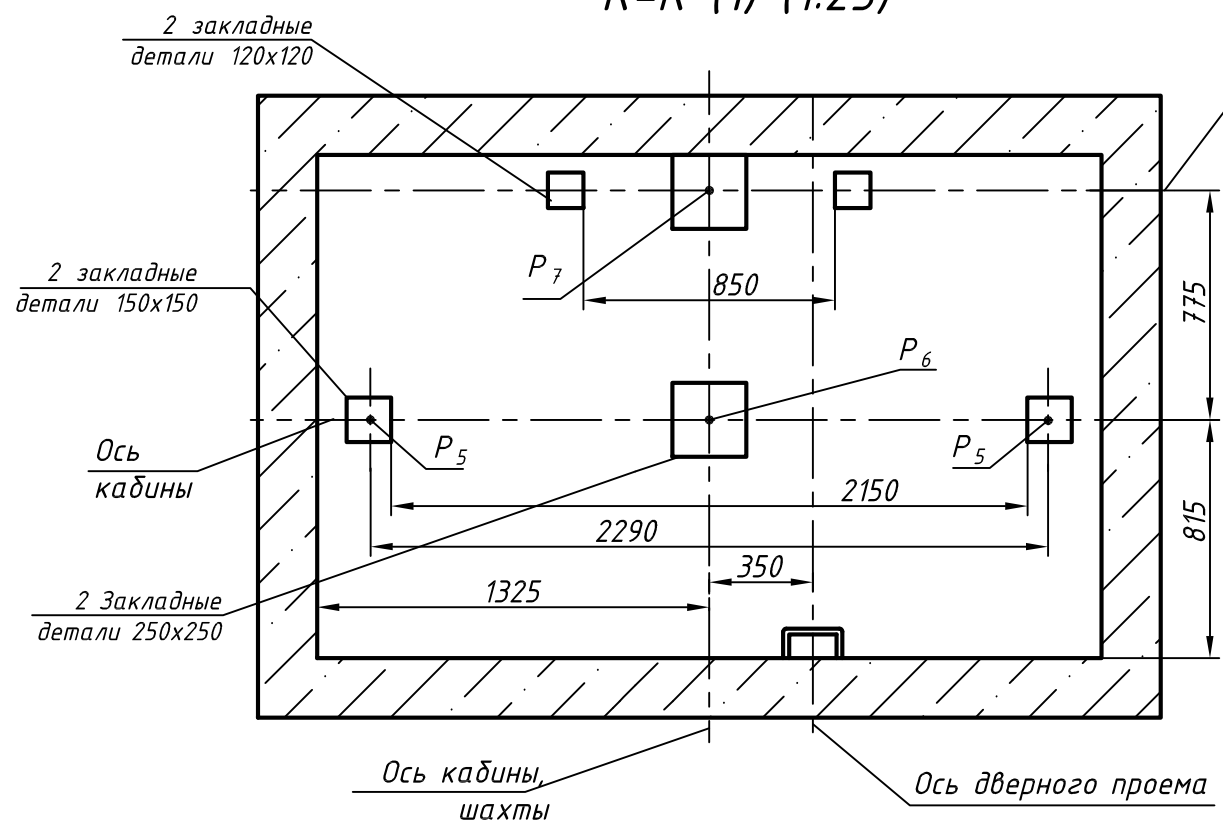
Отметка точной остановки

6 закладных деталей для крепления обрешетки дверей шахты

6 закладных детали для крепления дверей шахты

Отметка точной остановки

К-К (1) (1:25)



| | | | | |
|------|------|----------|-------|------|
| Изм. | Лист | № докум. | Подп. | Дата |
| | | | | |

1626.00.00.0000C3

Лист 2

Копировал

Формат А3