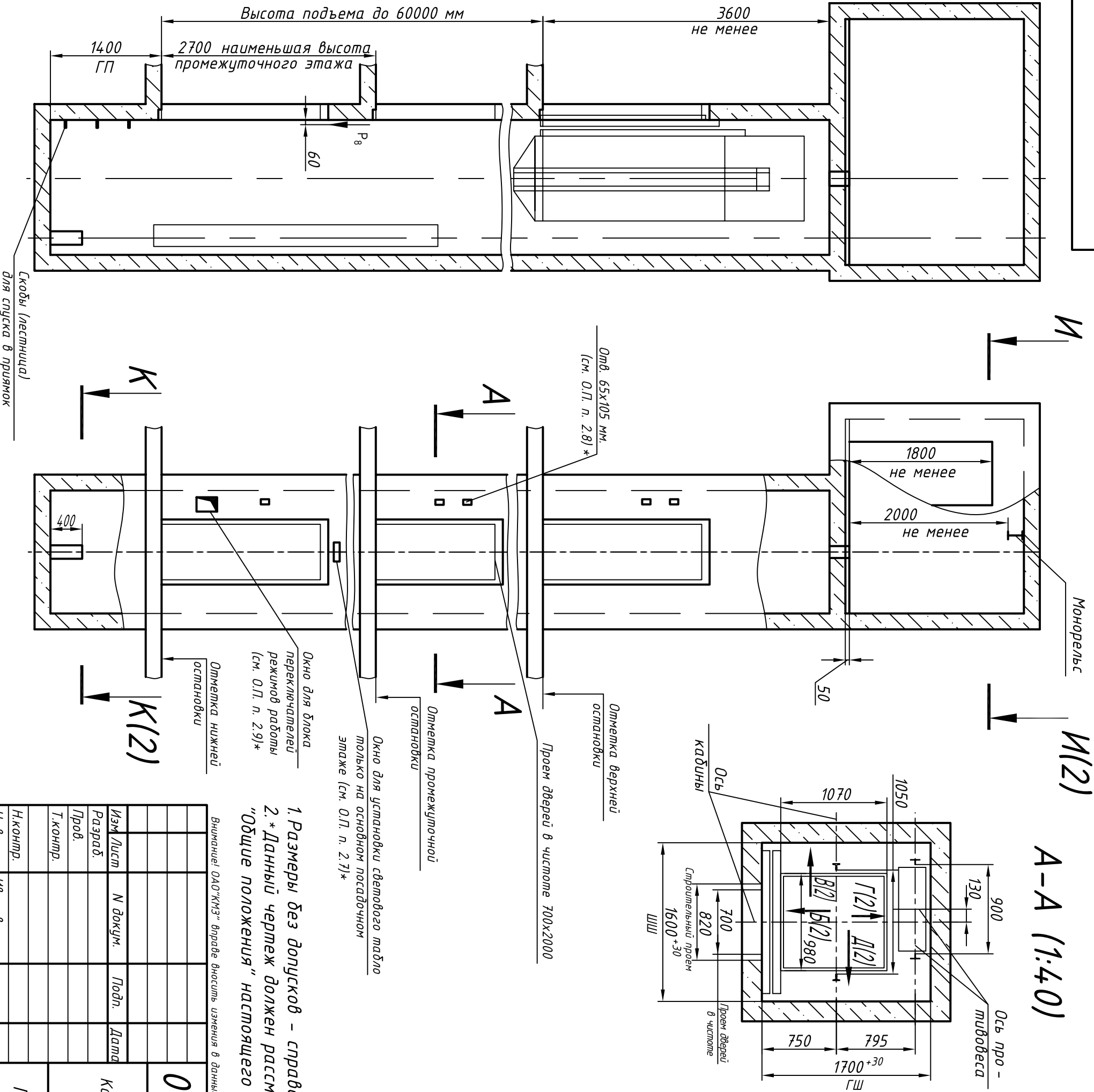


ЭЗ0000.00.00.70-004-И1170  
0411М-700-04-И1170

Справ. №

Перв. прим.

Инв. N подл. Подп и дата Взам. инв. N Инв N дубл. Подп. и дата



А-А (1:40)

И(2)

Монорейлс

Таблица нагрузок на строительную часть от лифтовой установки

Обознач. нагруз.	Величина нагруз., Н	Схема действия сил	Примечание
P <sub>1</sub>	5300	На опоры привода, см. И-И(2)	Кратковременные нагрузки при посадке кабины на ловители
P <sub>2</sub>	4900		
P <sub>3</sub>	5400		
P <sub>4</sub>	5900	На опоры направляющих на площадь 200x200 мм	Нагрузки, действующие разновременно и двирочно
P <sub>5</sub>	28000		
P <sub>6</sub>	800	На опору направляющих на площадь 220x220 мм	Постоянные нагрузки
P <sub>7</sub>	17000	На опору направляющих на площадь 200x200 мм	
P <sub>8</sub>	800	На опору направляющих на площадь 200x200 мм	Постоянные нагрузки
P <sub>9</sub>	ГОСТ 24258-88	На опору направляющих на площадь 200x200 мм	

Расчетная временная нагрузка на пол машинного помещения и крышку люка - 5000 Н/м<sup>2</sup>

\*\*Нагрузка, возникающая при опирании направляющих, при высоте подъема 30 м и менее

Максимальные и минимальные габариты шахты

Параметр	min	max
ШШ	1550	1680
ГШ	1700	1800
ГП	1200	-

1. Размеры без допусков - справочные.
2. \* Данный чертеж должен рассматриваться только совместно с разделом "Общие положения" настоящего альбома.

Выявленные ОАД "КМЗ" впрямую вносить изменения в данный чертеж без предварительного уведомления

0411М-700-04.00.00.000СЗ

Изм.	Лист	N докум.	Подп.	Дата
Проб.	Разраб.			
Т.контр.	Проб.			
Н.контр.	Т.контр.			
Утв.	Утв.	Иванов		

Лифт пассажирский  
Q=400 кг; V=1 м/с  
Кабина 980(924)х1070(1017)х2100  
Дверь 700х2000  
Задание на проектирование строительной части

Лист 1 Листов 2

Противовес с ловителями

ОАО "КМЗ"

