

0626KM-04.00.00.000C3

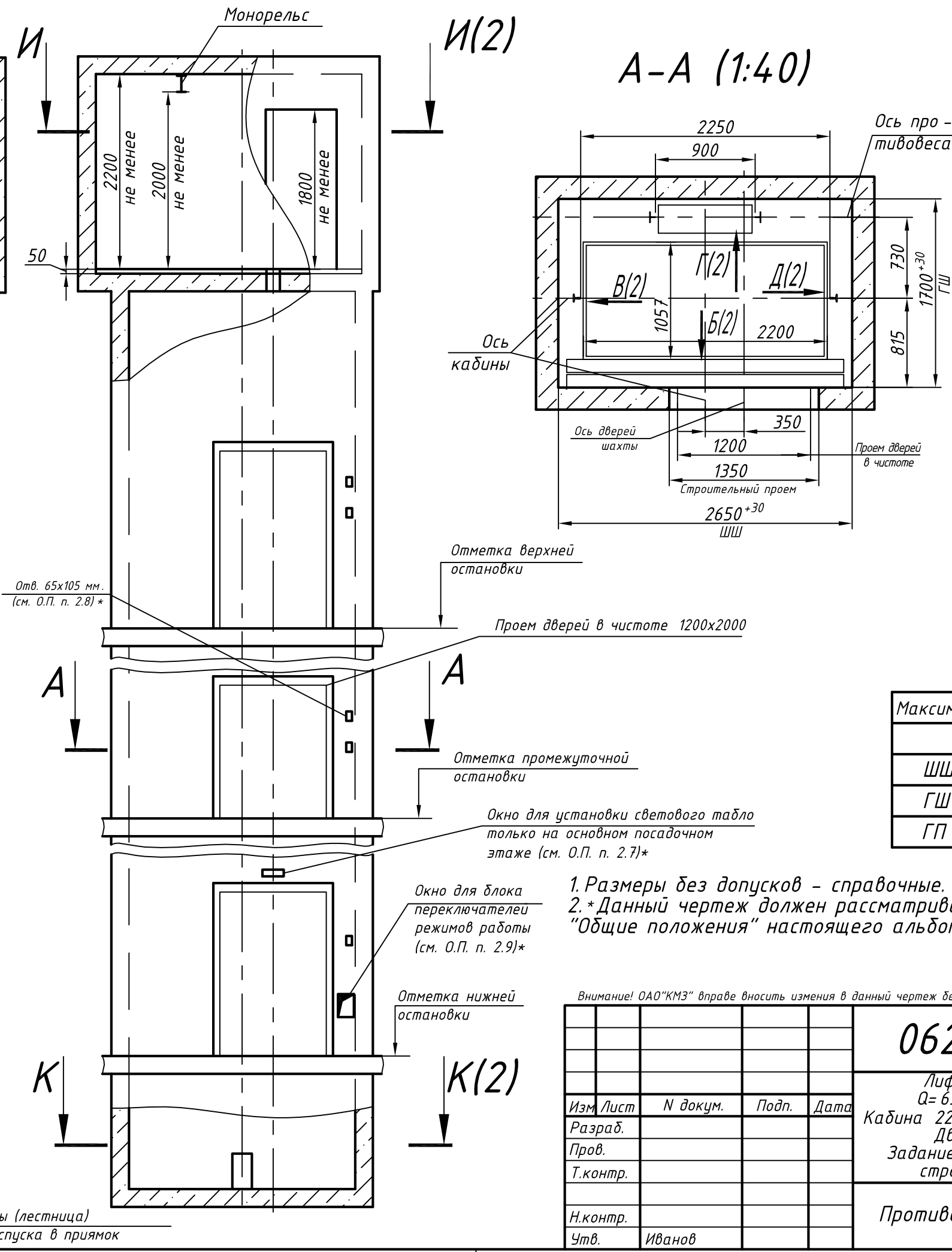
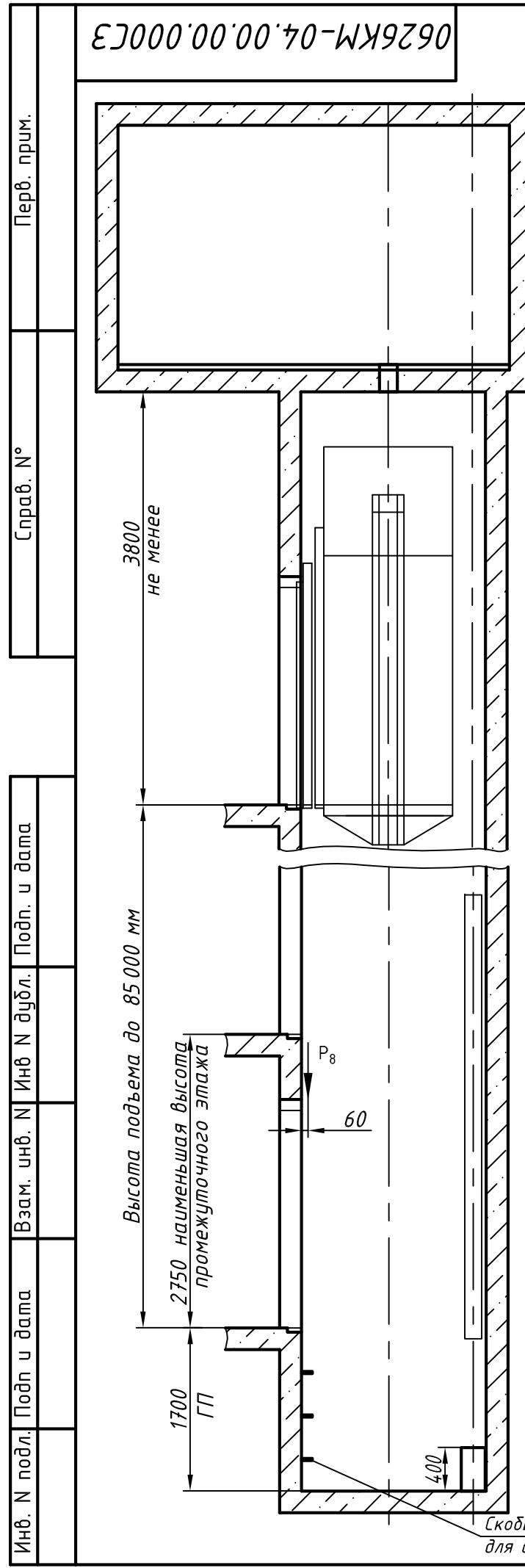


Таблица нагрузок на строительную часть от лифтовой установки

Обозн. нагр.	Нагр. Н	Схема действия сил	Прим.
P <sub>1</sub> <sup>1</sup>	8000	На опоры привода И-И (2)	Постоянные нагрузки
P <sub>1</sub> <sup>2</sup>	9200		
P <sub>1</sub> <sup>3</sup>	9900		
P <sub>1</sub> <sup>4</sup>	8600		
P <sub>1</sub> <sup>5</sup>	14000		
P <sub>1</sub> <sup>6</sup>	15600		
P <sub>1</sub> <sup>7</sup>	18500		
P <sub>1</sub> <sup>8</sup>	16400	На закладные детали	Кратковременные нагрузки при посадке кабины на ловители
P <sub>2</sub>	1300		
P <sub>3</sub>	1000		
P <sub>4</sub>	2000		
P <sub>5</sub> <sup>**</sup>	42000	На пять направляющих на площадь 200x200	Нагрузки действующие одновременно и аварийно
P <sub>6</sub>	35000	На буфер кабины на площадь 220x220	
P <sub>7</sub>	24000	На буфер противовеса на площадь 220x220	
P <sub>8</sub>	800	На крепление дверей в плоскости стены	Постоянные нагрузки
P <sub>9</sub>	Нагрузки возникающие при монтаже по ГОСТ 24258-80		
Расчетная временная нагрузка на пол машинного помещения и крышку люка - 5000 Н/м <sup>2</sup>			
** Нагрузка, возникающая в случае опирания направляющих на пол приямка			

Максимальные и минимальные габариты шахты

	min	max
ШШ	2550	2900
ГШ	1700	1800
ГП	1500	-

1. Размеры без допусков - справочные.  
 2. \* Данный чертеж должен рассматриваться только совместно с разделом "Общие положения" настоящего альбома.

Внимание! ОАО "КМЗ" вправе вносить изменения в данный чертеж без предварительного уведомления

0626 KM-04.00.00.000C3								
Изм	Лист	№ докум.	Подп.	Дата	Лифт пассажирский Q=630 кг; V=1,6 м/с Кабина 2200(2144)x1057(1001)x2100 Дверь 1200x2000 Задание на проектирование строительной части	Лит.	Масса	Масштаб
Разраб.								1:50
Пров.						Лист 1	Листов 2	
Т.контр.						ОАО "КМЗ"		
Н.контр.						Противовес с ловителями		
Утв.	Иванов							

СЗ000'00'00'70-МЖ9290

И-И (1) (1:40)

Развертка стен шахты

Б(1)

В(1)

Г(1)

Д(1)

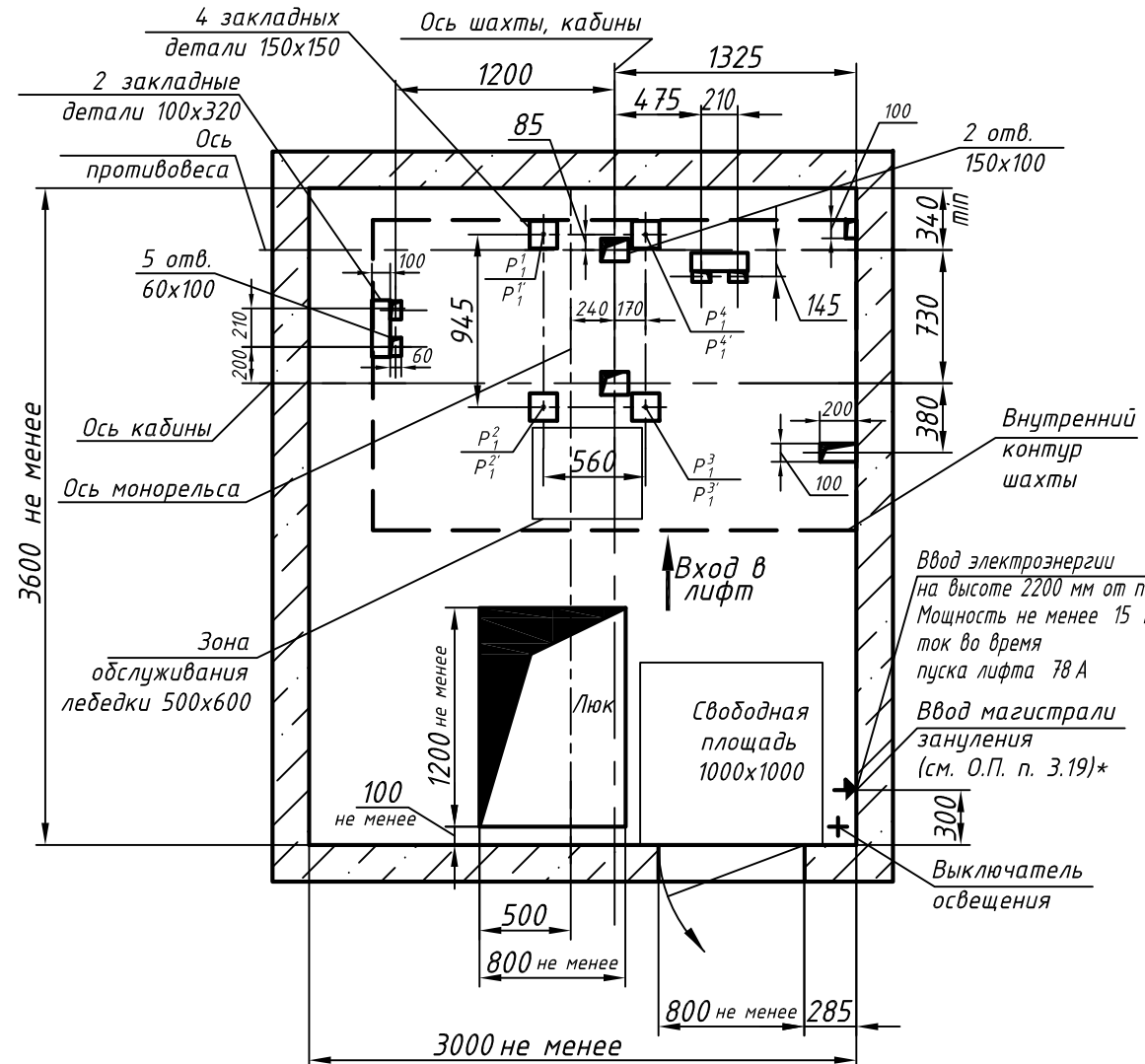
Перв. прим.

Справ. №

Взам. инв. №

Инв. № подл.

Подп. и дата



Отметка низа перекрытия

Отметка точной остановки

Ось дверного проема

6 закладных деталей для крепления обрешетки дверей шахты

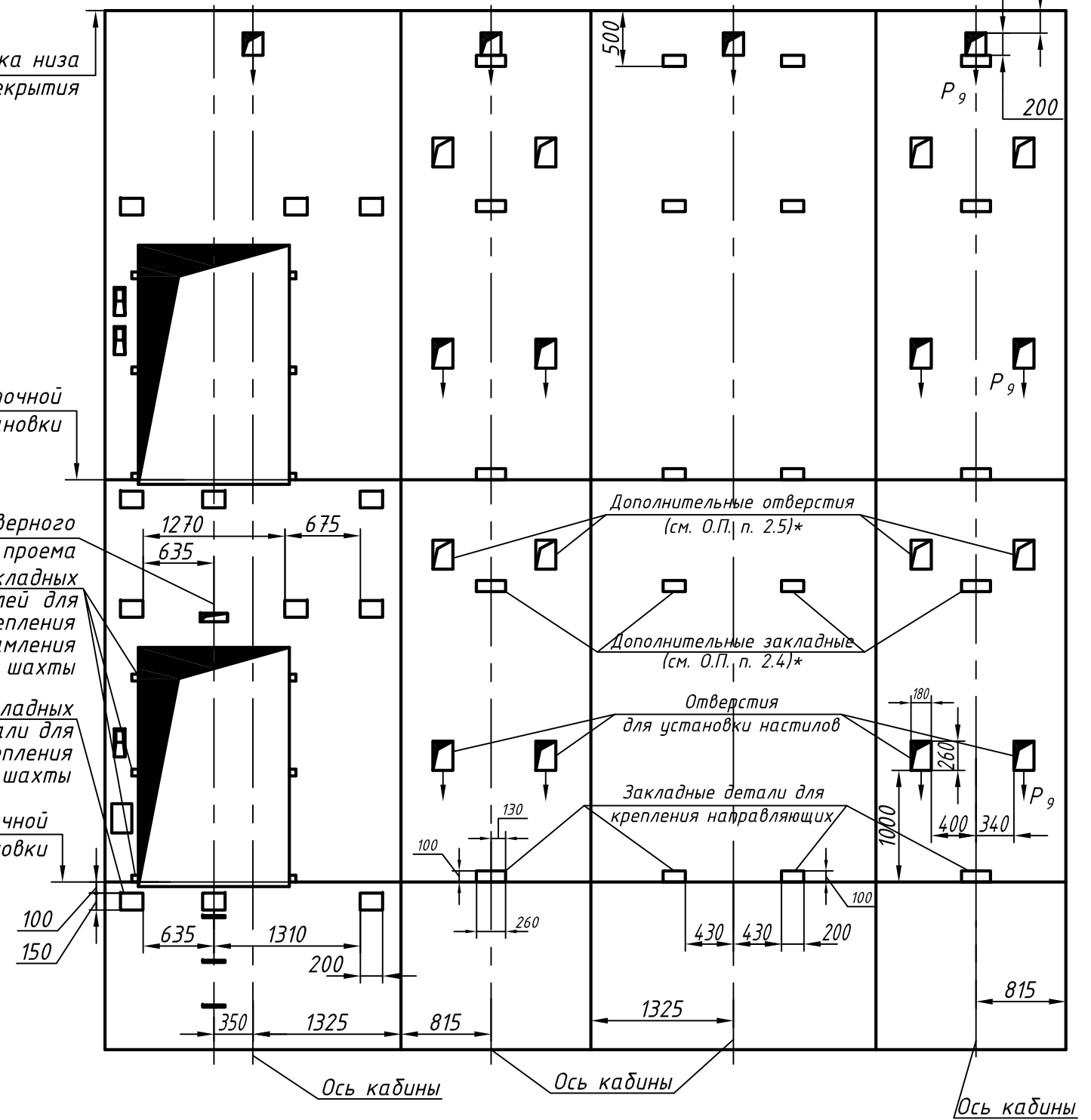
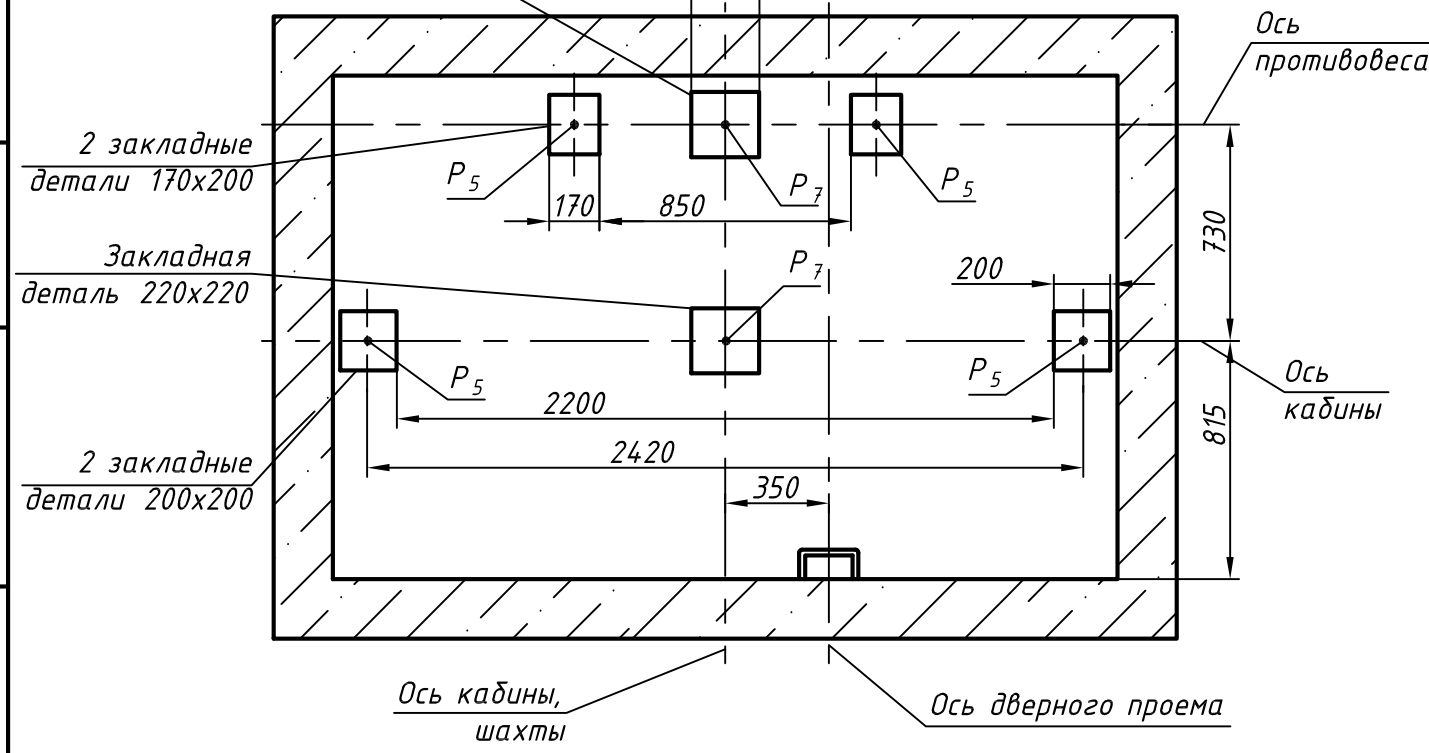
6 закладных деталей для крепления дверей шахты

Отметка точной остановки

100  
150

Тумба с закладной деталью 220x220

К-К (1) (1:25)



Изм.	Лист	№ докум.	Подп.	Дата

0626KM-04.00.00.000СЗ

Лист 2

Копировал

Формат А3