

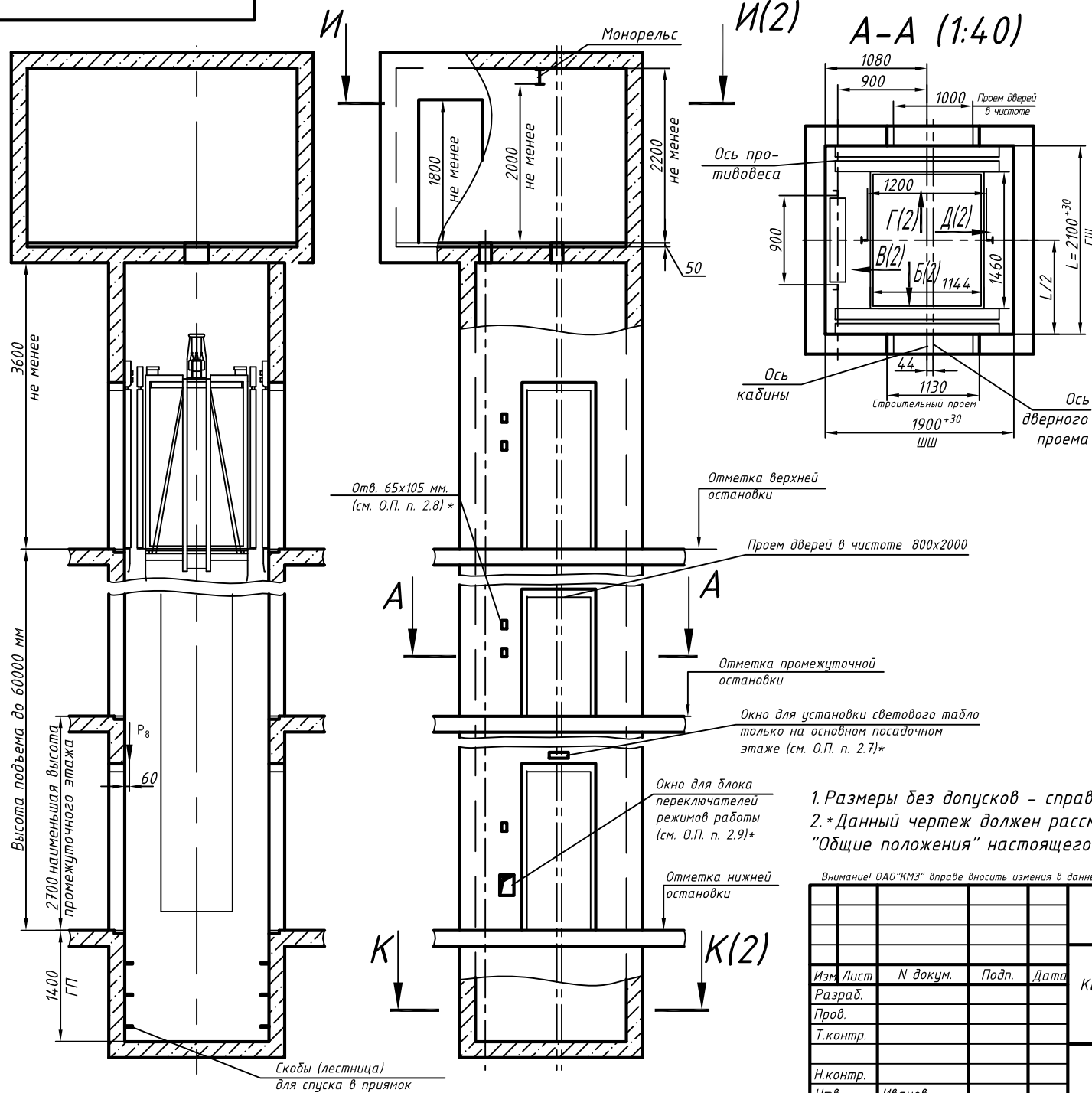
0631К-2Д-1000Т.00.00.000СЭ

Перв. прим.

Справ. №

Взам. инв. № | Инв. и дата

Инв. № подл. | Подп. и дата



Обознач. нагруз.	Величина нагрузки, Н	Схема действия сил	Примечание
P_1^1	6800	На опоры привода, см. И-И(2)	Постоянные нагрузки
P_1^2	7800		
P_1^3	8000		
P_1^4	7000		
P_1^5	12000		
P_1^6	12500		
P_1^7	14800		
P_1^8	14000		
P_2	1300	На детали крепления направляющих	Кратковременные нагрузки при посадке кабины на лобовики
P_3	1000		
P_4	2000	На опоры направляющих на площадь 200x200 мм	Нагрузки, действующие разновременн и аварийно
P_5^*	30000		
P_7	22000	На буфер противовеса на площадь 240x440 мм	Постоянные нагрузки
P_8	800	На детали крепления дверей в плоскости стены	
Расчетная временная нагрузка на пол машинного помещения и крышку люка - 5000 Н/м ²			
** Нагрузка, возникающая при опирании направляющих, при высоте подъема 30 м и менее			
P_9	ГОСТ 24258-88		Нагрузка при монтаже

	min	max
ШШ	1850	2100
ГШ	2100	2130
ГП	1350	-

1. Размеры без допусков - справочные.
2. * Данный чертеж должен рассматриваться только совместно с разделом "Общие положения" настоящего альбома.

Внимание! ОАО "КМЗ" вправе вносить изменения в данный чертеж без предварительного уведомления

0631К-2Д-1000Т.00.00.000СЭ				Лифт пассажирский Q=630 кг; V=1 м/с Кабина 1144(1088)x1460(1516)x2100 Дверь 1000x2000(телескоп) Задание на проектирование строительной части		
Изм/Лист	№ докум.	Подп.	Дата	Лит.	Масса	Масштаб
Разраб.						1:50
Пров.				Лист 1	Листов 2	
Т.контр.				ОАО "КМЗ"		
Н.контр.				Противовес слева проходная кабина		
Утв.	Иванов					

Развертка стен шахты

Є3000'00'00'10001-ПЗ-ЖЛЕ90

И-И (1) (1:40) Вариант 1

Перв. прим.

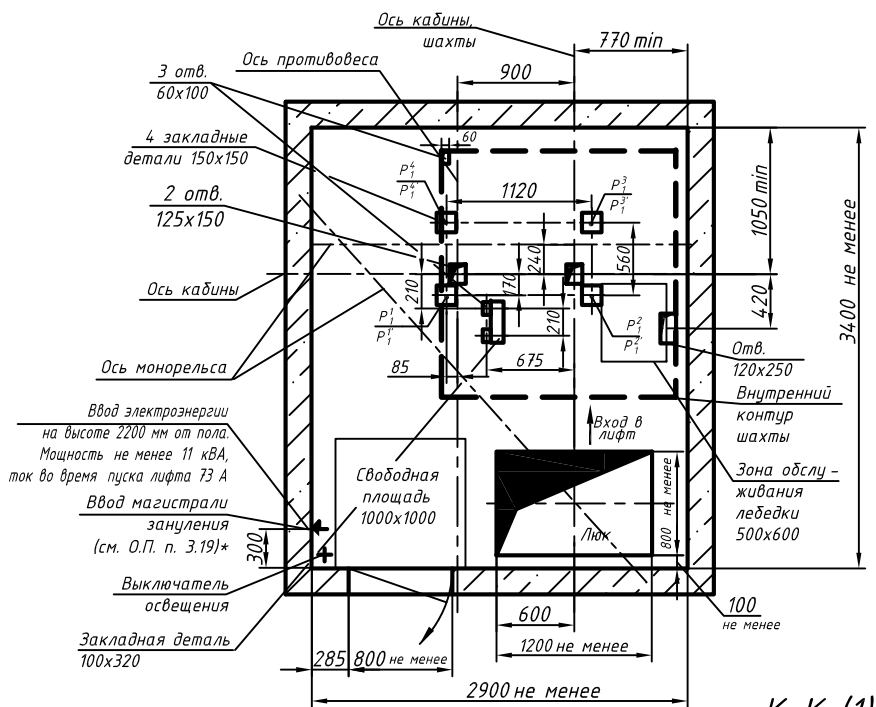
Справ. №

Взам. инв. №

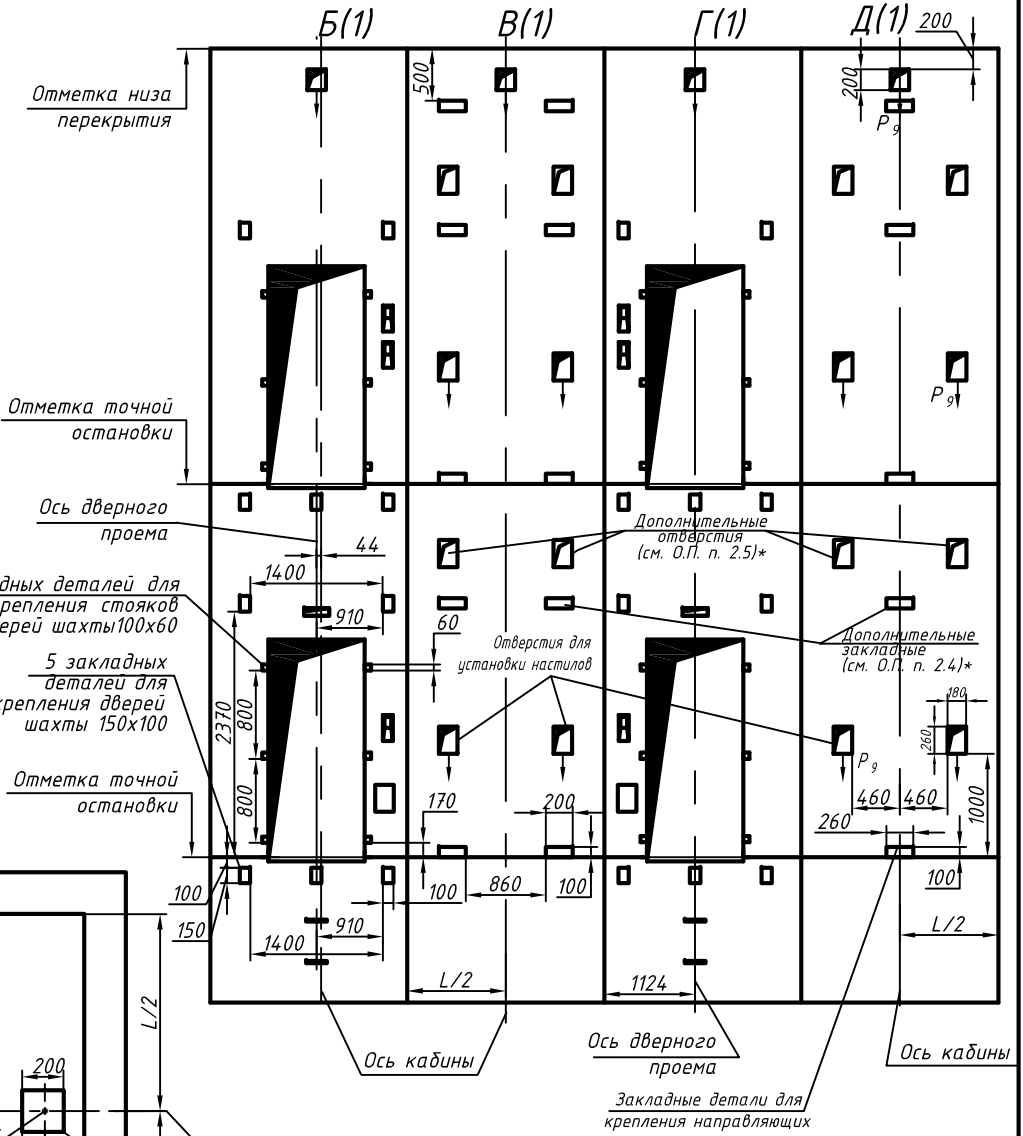
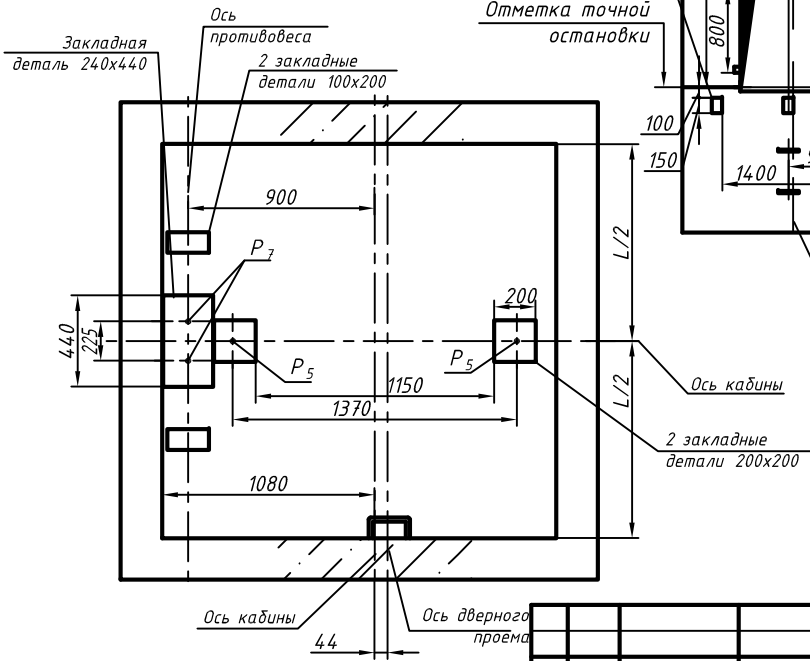
Инв. № подл.

Подп. и дата

Подп. и дата



К-К (1) (1:25)



Изм.	Лист	№ докум.	Подп.	Дата

0631К-2Д-1000Т.00.00.000С3

Лист 2

Копировал

Формат А3