

1626-07.00.00.000СЗ

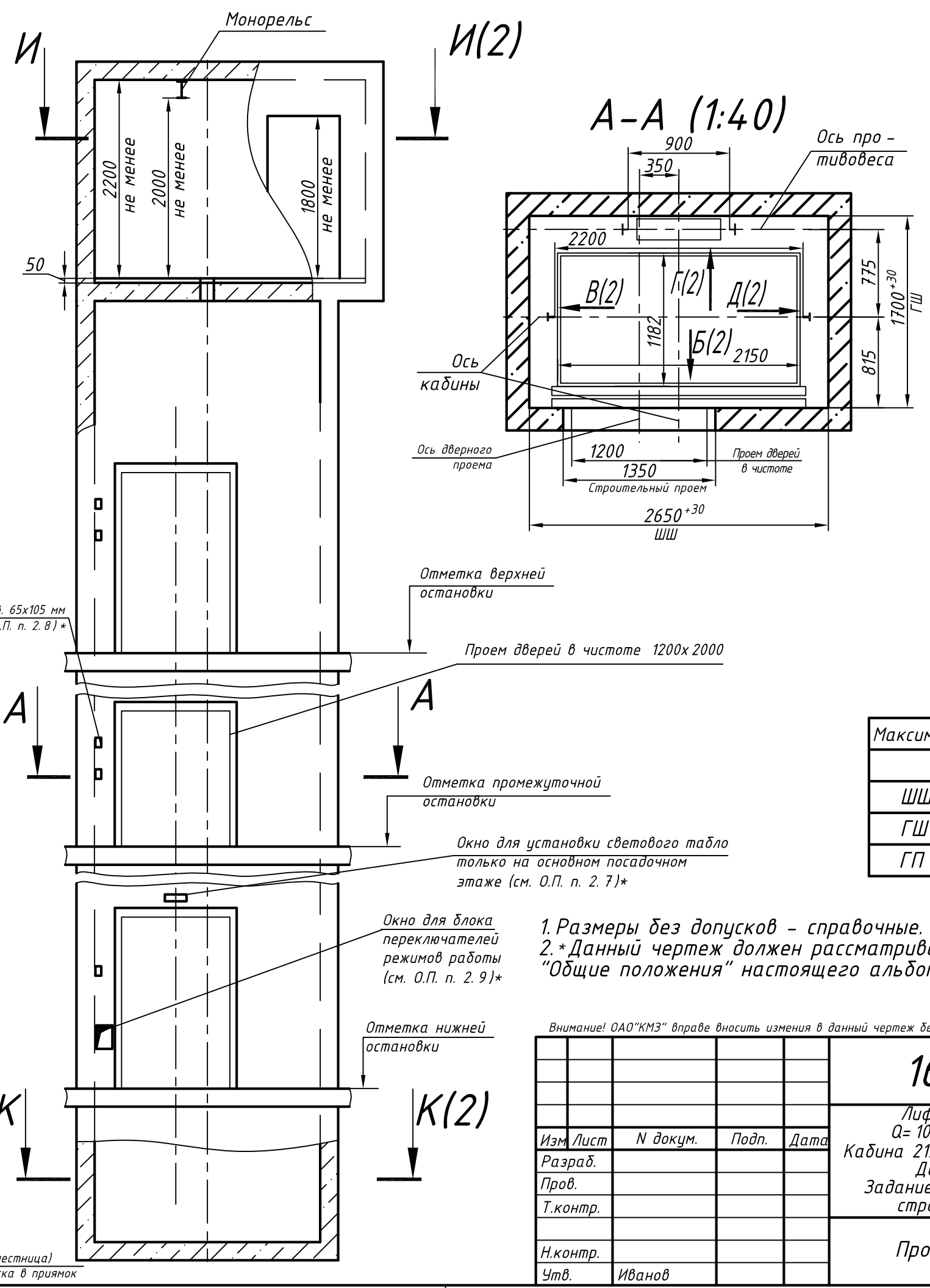
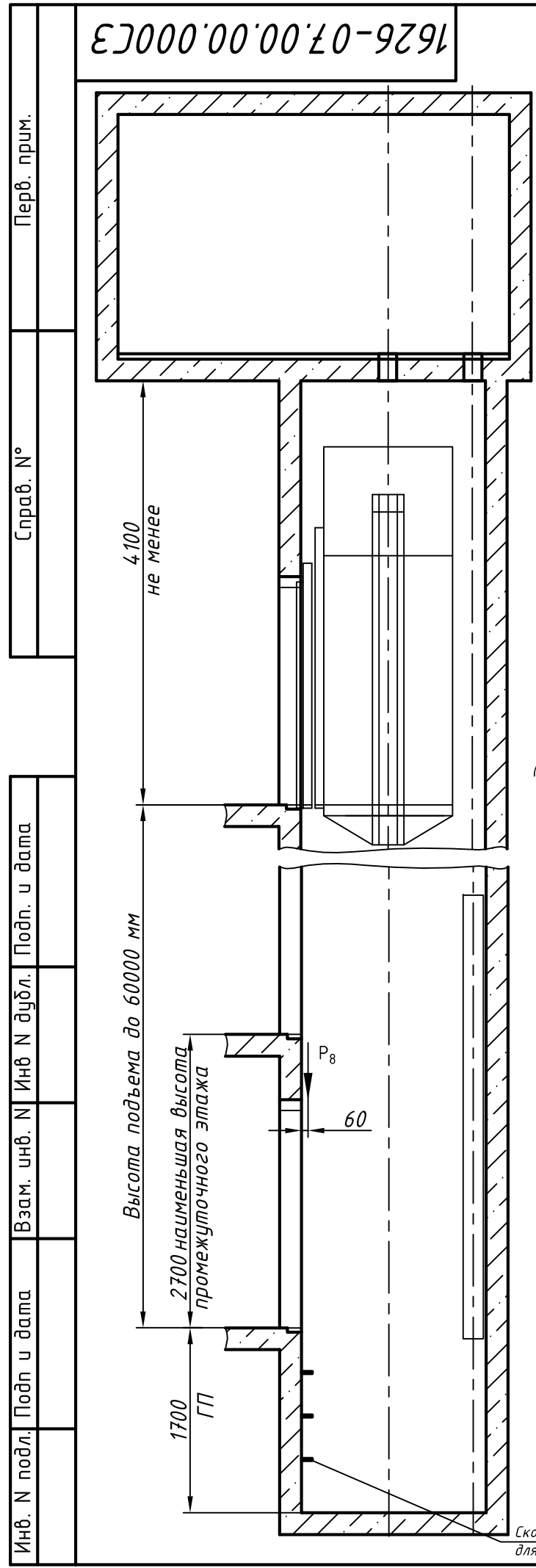


Таблица нагрузок на строительную часть от лифтовой установки

Обозн. нагр.	Нагр. Н	Схема действия сил	Прим.	
P_1^1	18000	На опоры привода И-И (2)	Постоянные нагрузки	
P_1^2	9000			
P_1^3	18500			
P_1^4	56000			
P_1^5	27500			
P_1^6	6000			
P_1^7	5000			
P_1^8	98000	На закладные детали	Кратковременные нагрузки при посадке кабины на ловители	
P_2	4200			
P_3	1600			
P_4	3500			
P_5^{**}	65000	На пять направляющих на площадь 150x150	Нагрузки действующие одновременно и аварийно	
P_6	60000	На буфер кабины на площадь 250x250		
P_7	49000	На буфер противовеса на площадь 250x250		
P_8	800	На крепление дверей в плоскости стены	Постоянные нагрузки	
P_9	Нагрузки возникающие при монтаже по ГОСТ 24258-80			Расчетная временная нагрузка на пол машинного помещения и крышку люка - 5000 Н/м ²
** Нагрузка, возникающая в случае опирания направляющих на пол приямка				

Максимальные и минимальные габариты шахты

	min	max
ШШ	2550	2900
ГШ	1700	1800
ГП	1500	1800

1. Размеры без допусков - справочные.
2. * Данный чертеж должен рассматриваться только совместно с разделом "Общие положения" настоящего альбома.

Внимание! ОАО "КМЗ" вправе вносить изменения в данный чертеж без предварительного уведомления

1626 - 07.00.00.000СЗ

Лифт пассажирский
 $Q = 1000$ кг; $V = 1,6$ м/с
 Кабина 2150(2094)x1182(1126)x2100
 Дверь 1200x2000
 Задание на проектирование строительной части

Изм	Лист	№ докум.	Подп.	Дата	Лит.	Масса	Масштаб
Разраб.							1:50
Пров.							
Т.контр.							
Н.контр.							
Утв.	Иванов				Лист 1	Листов 2	

Противовес сзади

ОАО "КМЗ"

