

СЭ 000К.00.К0005

План шахты

II (3,4)

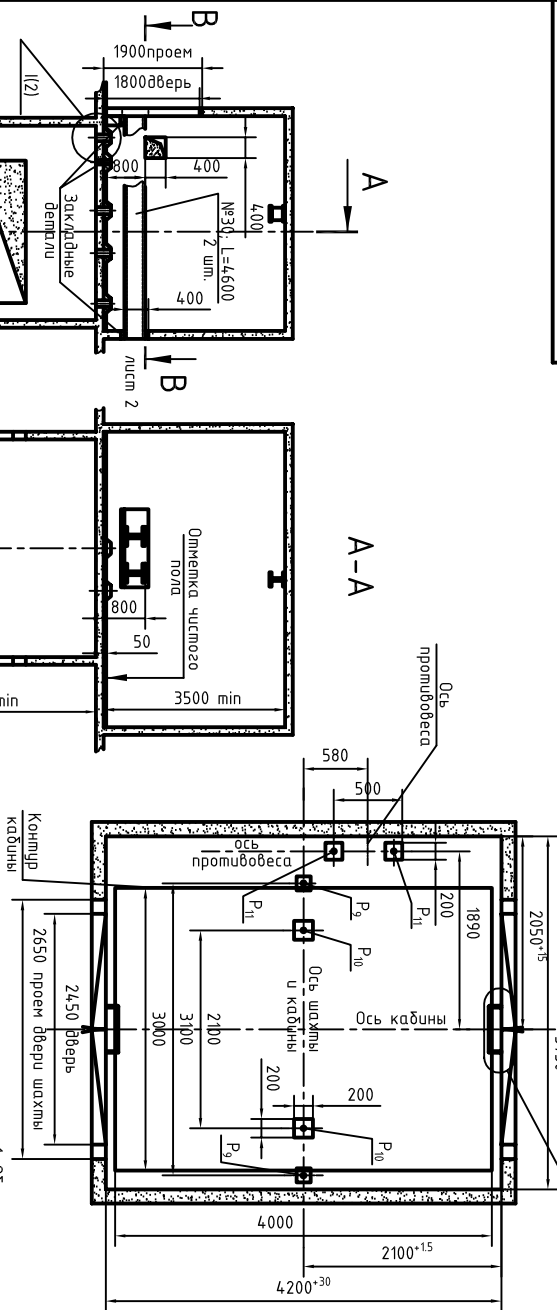


Таблица нагрузок на строительную часть от лифтовой установки

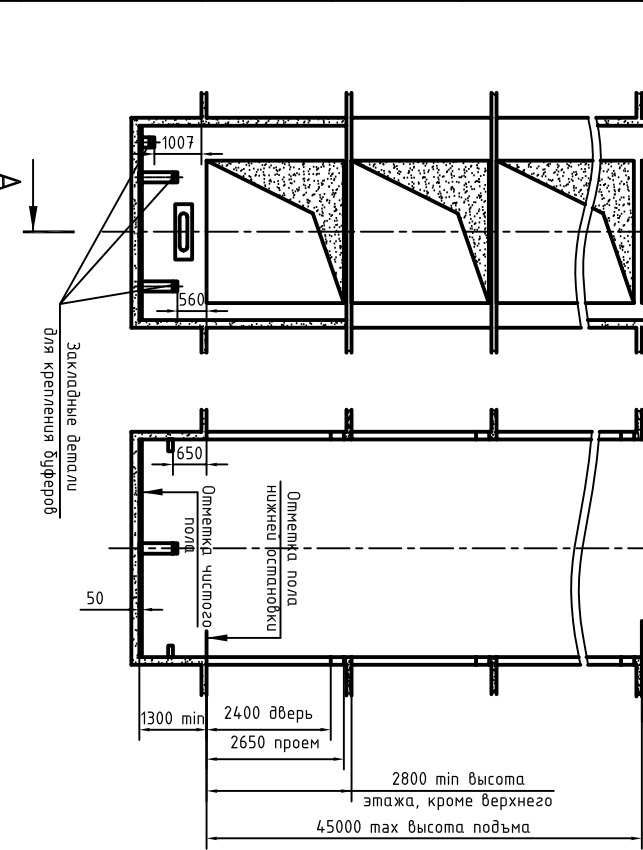
Обозначение нагрузки, Н	Величина нагрузки, Н	Схема действия сил	Примечание
P ₁	9300	[Diagram showing force P1 acting on the counterweight]	На опоры - противовеса
P ₂	4160		
P ₃	6500		
P ₄	3750		
P ₅	1400	[Diagram showing forces P5, P6, P7, P8 acting on the cabin]	На детали крепления направляющих при посадке кабины на ловители
P ₆	970		
P ₇	470		
P ₈	570		
P ₉	14920	[Diagram showing force P9 acting on the shaft floor]	На балку противовеса, на площадь 180x150мм На опоры кабины, на площадь 180x180мм На брус противовеса, на площадь 180x180мм и крышку люка - 800 д/к ²
P ₁₀	7660		
P ₁₁	4840		

Расчетная временная нагрузка на пол машинного помещения

* Нагрузки действуют одновременно и равномерно

Все нагрузки указаны с учетом коэффициента динамичности

Б(2)



- Общие технические требования на проектирование строительной части лифтовых установок изложены на листе АТ 6.01 - 011.
- Подлещадочные балки заказывать по спецификации строительного чермета и устанавливать при монтаже оборудования.
- Шахту выполнять для непроходной кабины с выходом на одну сторону или для проходной кабины с выходом на две противоположные стороны (как указано на чертеже) при этом разность отметок останиовочных площадок противоположных споров шахты допускается равной 0 или не менее 1200мм.
- Стены шахты, где укреплены двери должны быть рассчитаны на удары при закрывании дверей (масса створки 85кг).
- Залить чистого пола на 50мм в машинном помещении и примыке производить при монтаже, после установки оборудования и прокладки трасс электропроводки.
- Демонстрационный люк в полу машинного помещения должен быть закрыт крышкой.
- Крышка люка в объеме подставки лифта не входит.
- На чертеже (листы 3, 4) дана развертка этажа высотой не более 3м. При высоте этажа более 4м предусмотреть дополнительные закладные детали для крепления направляющих (обозначены пунктиром) с шагом L не более 2000мм, при этом первый шаг закладных деталей каждого этажа должен быть 2000мм.
- При высоте этажа 5,4м и более предусмотреть дополнительные опоры под настилы, располагая их как указано на чертеже пунктиром, с учетом того, чтобы расстояние между опорами по высоте было не менее 1800мм.
- На верхнем этаже предусмотреть дополнительные закладные детали для крепления направляющих на расстоянии 500мм от низа перекармли над шахтой до низа закладных деталей. Разбивку осевых закладных деталей и отметки верхнего этажа производить согласно п.7 и 8.

Инв. N подл.	Подп. и дата	Взам. инв. N	Инв. N дубл.	Подп. и дата
--------------	--------------	--------------	--------------	--------------

Вниманию ОАО "КМЗ" вратье внести изменения в данный чертеж без предварительного уведомления

Изм.	Лист	N докум.	Подп.	Дата
Разраб.	Шлак			
Проб.	Иванов			
Т.компр.				
Н.компр.				
Шиб.				

Лифт грузовой
общего назначения
Q=5000кг, V=0,25м/с
Кабина 3000x4000x2400

5000К.00.000 СЭ

Лист	Масса	Масштаб
Лист 1		
Листов 4		

Копировал

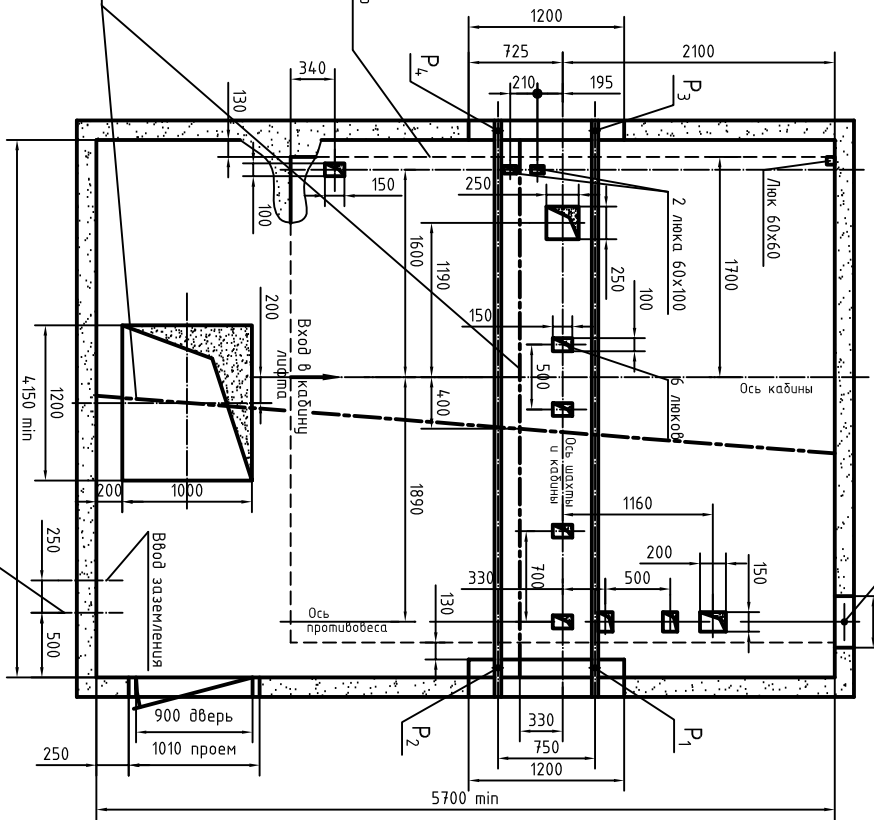
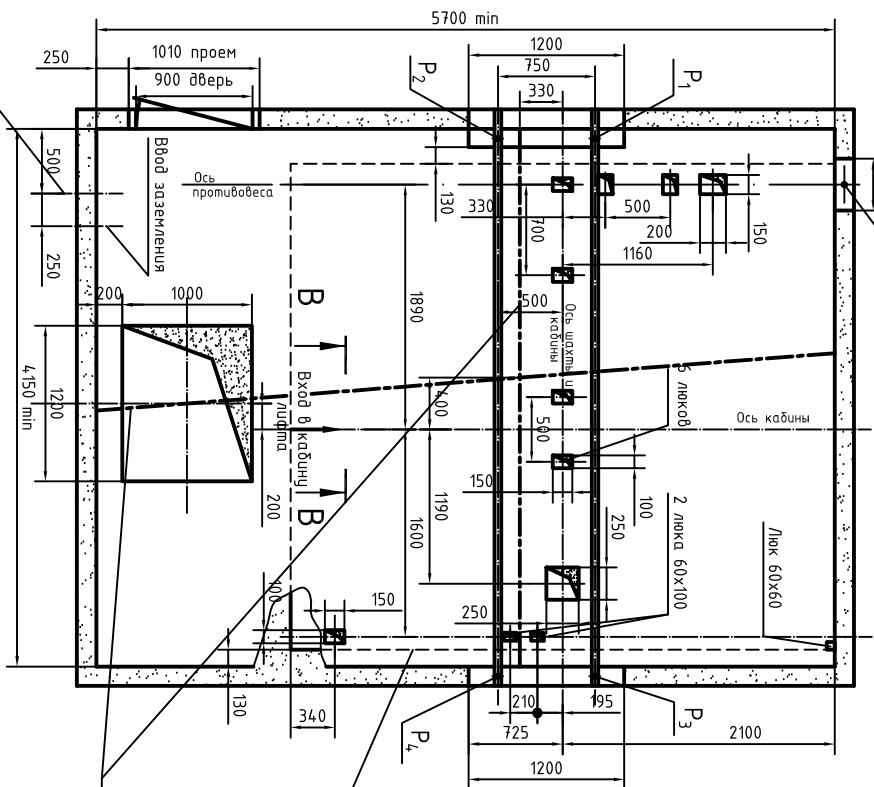
Формат А3

ЭЗ 000К.00.Ю005

Вариант I

ПЛАНЫ МАШИННЫХ ПОМЕЩЕНИЙ

Вариант II



Вход электротехники на высоте 1800мм от пола

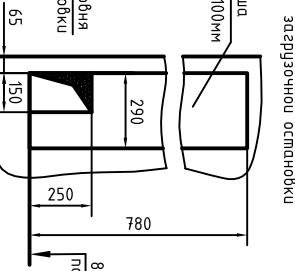
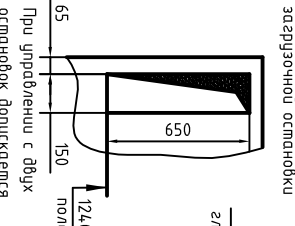
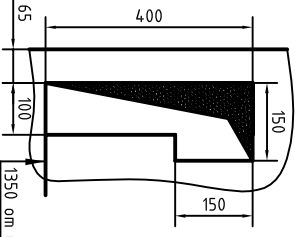
Вход электротехники на высоте 1800мм от пола

Вход электротехники на высоте 1800мм от пола

Для внутреннего управления на одной стороне основной загрузочной оспандовки

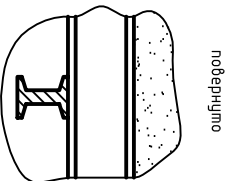
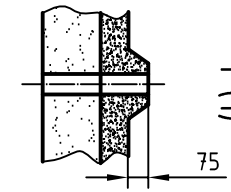
Для наружного управления на одной стороне основной загрузочной оспандовки

Для наружного управления на 3...20 оспандов. На одной стороне основной загрузочной оспандовки



I (1)

B-B



Инв. N подл.	Подп. и дата	Взам. инв. N	Инв N дубл.	Подп. и дата

Изм.	Лист	N	Всего	Подп.	Дата

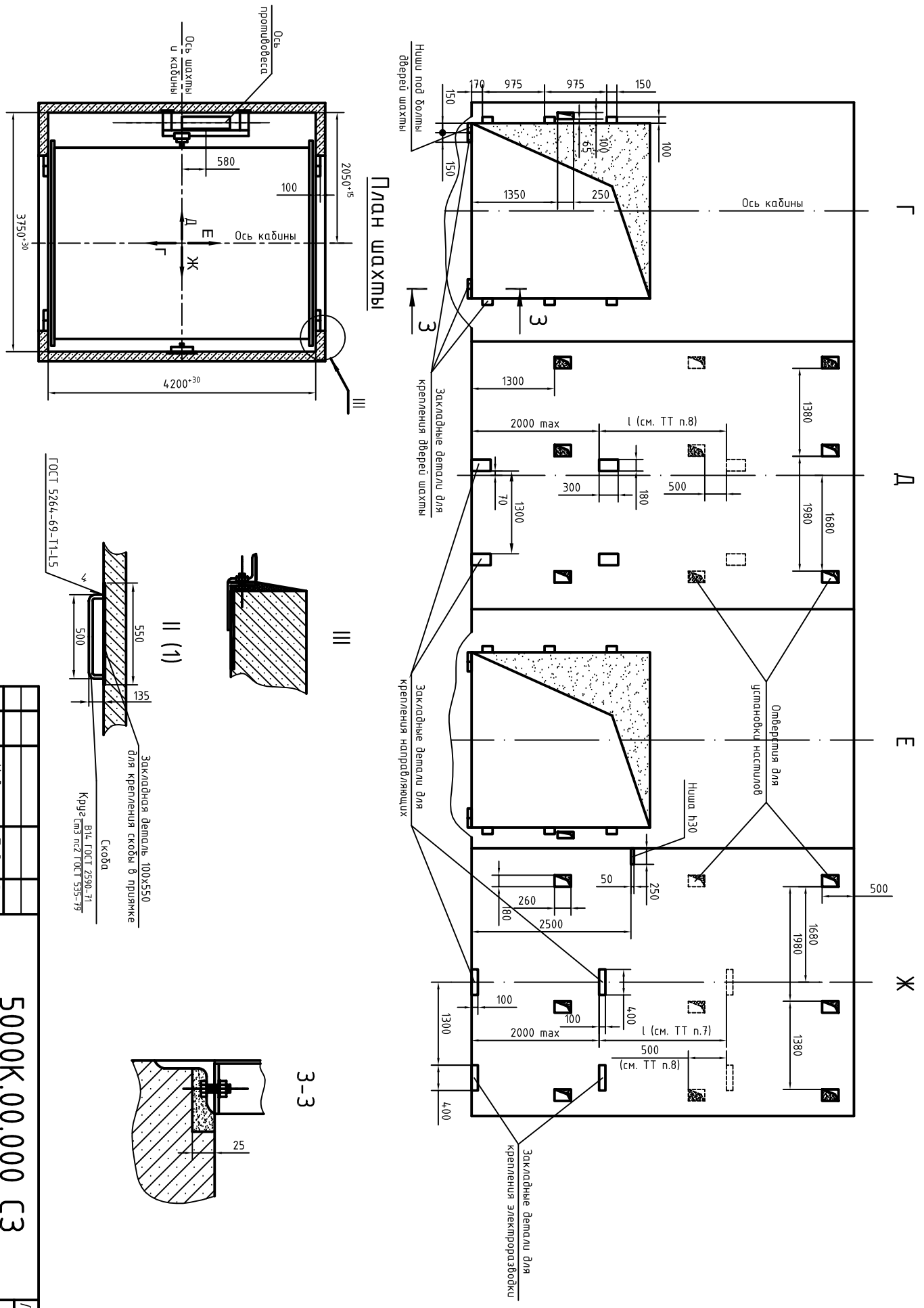
5000К.00.000 ЭЗ

Лист 2

ЭЗ 000.00.К0005

Вариант I

Развертка шлюзового этажа шахты с закладными деталями



Инв. N подл.	Подп. и дата	Взам. инв. N	Инв N дубл.	Подп. и дата

Изм.	Лист	N докум.	Подп.	Дат

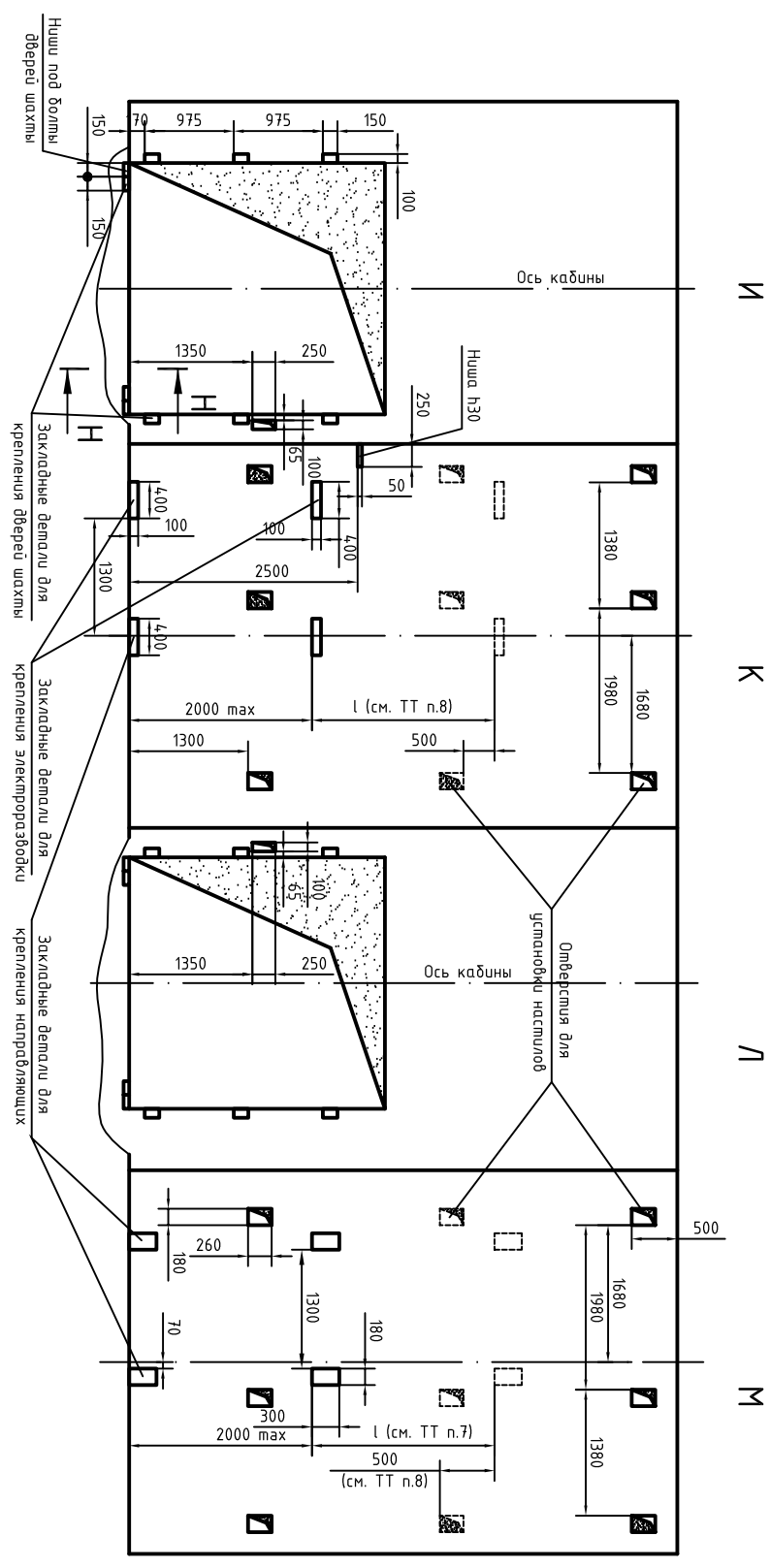
5000К.00.000 ЭЗ

Лист 3

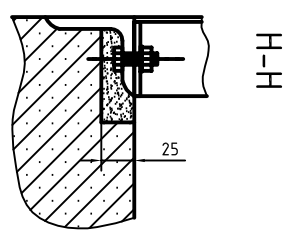
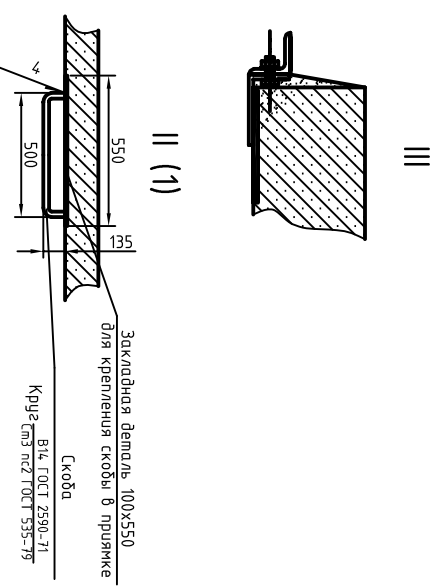
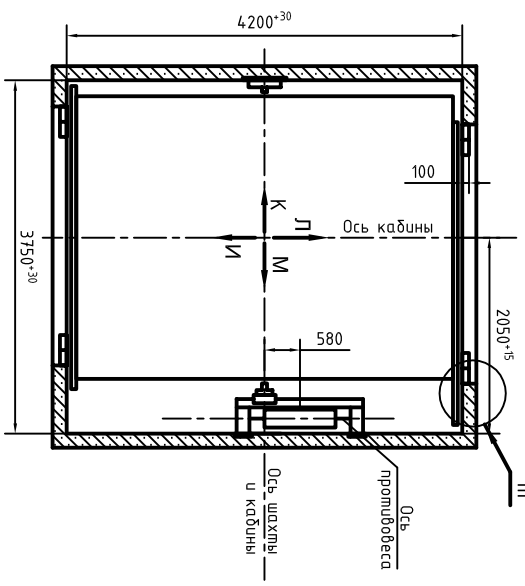
5000K.00.000 СЗ

Вариант II

Развертка шлюзового этажа шахты с закладными деталями



ПЛАН ШАХТЫ



Инв. N подл.	Подп. и дата	Взам. инв. N	Инв. N дубл.	Подп. и дата

Изм.	Лист	N	Всего	Подп.	Дата

5000K.00.000 СЗ